

Общество с ограниченной ответственностью
«ПРОМГРАЖДАНПРОЕКТ»
ИНН/КПП 3442107556/344501001
Юр. адрес: Россия, г. Волгоград, 400074
ул. Циолковского, д.21
Факт. адрес: Россия, г. Волгоград, 400005,
ул. Химическая д.6, оф. 15
тел./факс 8 (8442) 55-11-91
e-mail: pg-project@yandex.ru



ПРОМГРАЖДАНПРОЕКТ

**Строительство мелиоративной системы орошаемого участка
"Лидер-17" в Николаевском муниципальном районе
Волгоградской области**

ПРОЕКТ МЕЖЕВАНИЯ ТЕРРИТОРИИ

**Раздел 3. Материалы по обоснованию проекта межевания
территории.
Графическая часть**

15/12-2020- ПМТ.РЗ_МО

2022 г.

Общество с ограниченной ответственностью
«ПРОМГРАЖДАНПРОЕКТ»
ИНН/КПП 3442107556/344501001
Юр. адрес: Россия, г. Волгоград, 400074
ул. Циолковского, д.21
Факт. адрес: Россия, г. Волгоград, 400005,
ул. Химическая д.6, оф. 15
тел./факс 8 (8442) 55-11-91
e-mail: pg-project@yandex.ru



ПРОМГРАЖДАНПРОЕКТ

**Строительство мелиоративной системы орошаемого участка
"Лидер-17" в Николаевском муниципальном районе
Волгоградской области**

ПРОЕКТ МЕЖЕВАНИЯ ТЕРРИТОРИИ

**Раздел 3. Материалы по обоснованию проекта межевания
территории.
Графическая часть**

15/12-2020- ПМТ.РЗ_МО

Директор



Маркин Ю.Н.

Главный инженер проекта


Завадская И.Г.

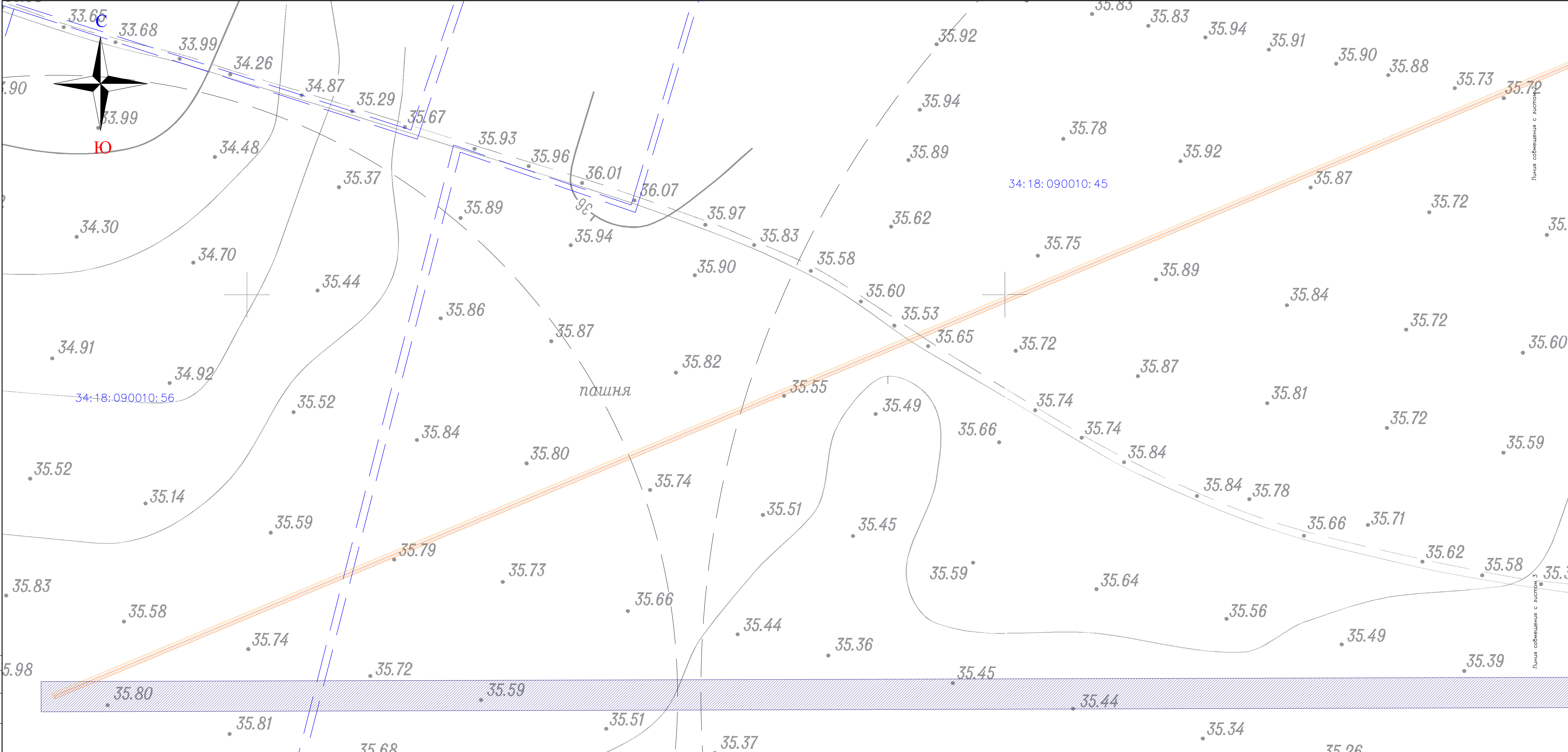
2022 г.

ОСТАВ ПРОЕКТА МЕЖЕВАНИЯ ТЕРРИТОРИИ

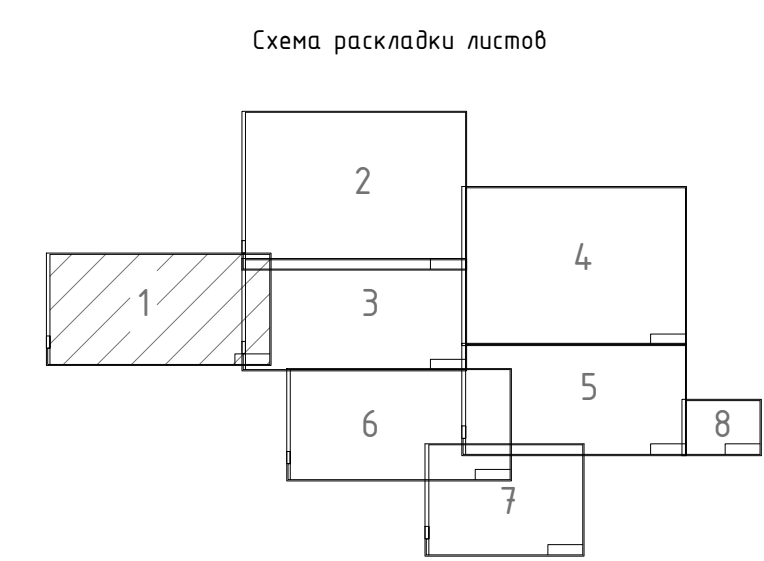
Обозначение	Наименование	№№		
		Части проекта	Тома	Графического материала
22.3292.7513-ПМТ.Р1_ОЧ	Раздел 1. Проект межевания территории. Графическая часть.	1	1	
22.3292.7513-ПМТ.Р1_ОЧ-1	Чертеж межевания территории. М 1:500			1
22.3292.7513-ПМТ.Р2_ОЧ-ПЗ	Раздел 2. Проект межевания территории. Текстовая часть.	2	2	
22.3292.7513-ПМТ.Р2_ОЧ.ПЗ	Проект межевания территории. Текстовая часть.			
22.3292.7513-ПМТ.Р3_МО	Раздел 3. Материалы по обоснованию проекта межевания территории. Графическая часть	3	3	
22.3292.7513-ПМТ.Р3_МО-1	Схема существующего использования и границ зон с особыми условиями использования территории. М 1:500			1
22.3292.7513-ПМТ.Р4_МО-ПЗ	Раздел 4. Материалы по обоснованию проекта межевания территории. Пояснительная записка.	4	4	
22.3292.7513-ПМТ.Р4_МО.ПЗ	Материалы по обоснованию проекта межевания территории. Пояснительная записка			

15/12-2020 - ПМТ.Р3 МО.СП

Изм.	Кол.уч	Лист	№ док	Подп	Дата	Состав проекта	Стадия	Лист	Листов
ГИП		Завадская			2022		П	1	2
Разраб.		Гдушкова			2022				
Н. контр.		Завадская			2022	ООО «ПРОМГРАЖДАНПРОЕКТ» СРО-П-14-05082009-34-0019			



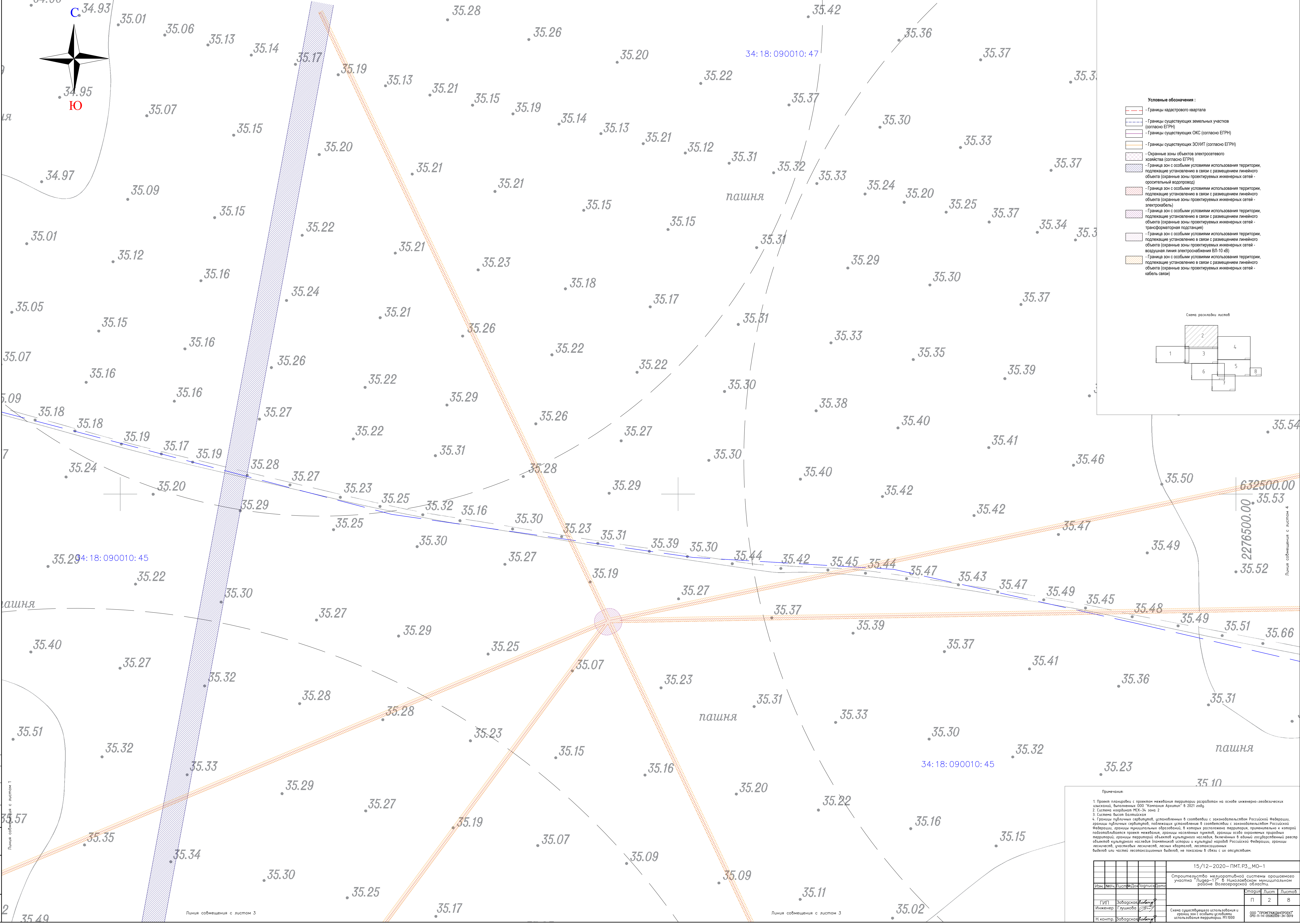
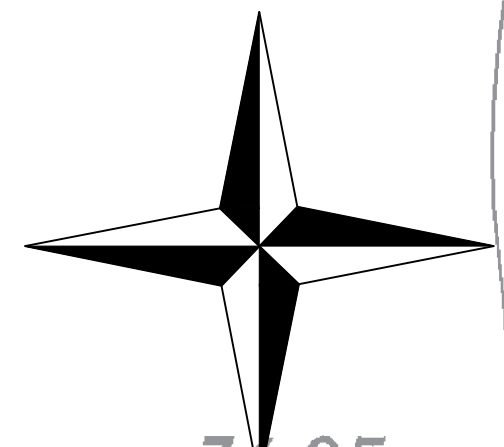
- Условные обозначения:**
- Границы кадастрового квартала
 - Границы существующих земельных участков (согласно ЕГРН)
 - Границы существующих ОКС (согласно ЕГРН)
 - Границы существующих ЗОУИТ (согласно ЕГРН)
 - Охранные зоны объектов электросетевого хозяйства (согласно ЕГРН)
 - Граница зон с особыми условиями использования территории, подлежащие установлению в связи с размещением линейного объекта (охранные зоны проектируемых инженерных сетей - оросительный водопровод)
 - Граница зон с особыми условиями использования территории, подлежащие установлению в связи с размещением линейного объекта (охранные зоны проектируемых инженерных сетей - электрокабель)
 - Граница зон с особыми условиями использования территории, подлежащие установлению в связи с размещением линейного объекта (охранные зоны проектируемых инженерных сетей - трансформаторная подстанция)
 - Граница зон с особыми условиями использования территории, подлежащие установлению в связи с размещением линейного объекта (охранные зоны проектируемых инженерных сетей - воздушная линия электропередачи ВЛ-10 кВ)
 - Граница зон с особыми условиями использования территории, подлежащие установлению в связи с размещением линейного объекта (охранные зоны проектируемых инженерных сетей - кабель связи)



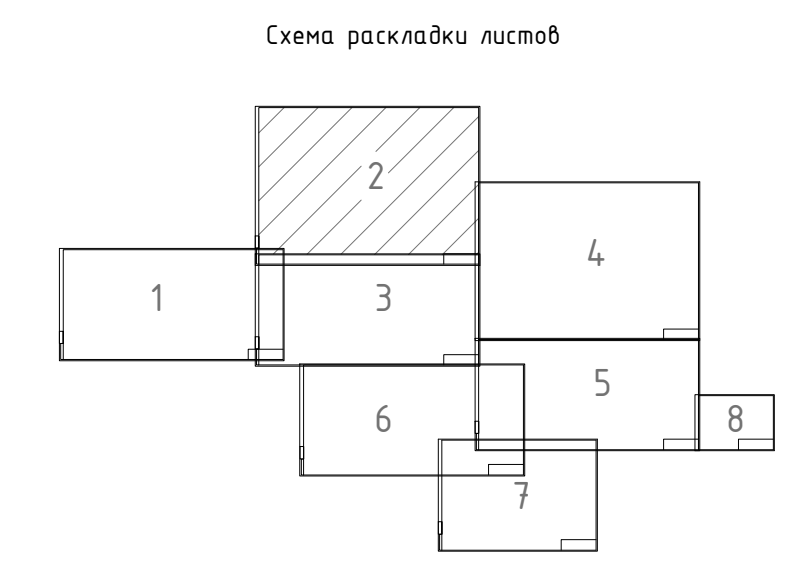
Примечания:

1. Проект планировки с проектом межевания территории разработан на основе инженерно-геодезических изысканий, выполненных ООО "Компания Архипит" в 2021 году.
2. Система координат МСК-34 зона 2
3. Система высот Балтийская
4. Границы публичных сервитутов, установленных в соответствии с законодательством Российской Федерации, границы муниципальных образований, в которых расположена территория, применительно к которой подготавливается проект межевания, границы населенных пунктов, границы особо охраняемых природных территорий, границы территорий объектов культурного наследия, включенных в единый государственный реестр объектов культурного наследия (памятников истории и культуры) народов Российской Федерации, границы лесничеств, участковых лесничеств, лесных кварталов, лесосекционных выделов или частей лесосекционных выделов, не показаны в связи с их отсутствием.

		15/12-2020-ПМТ.РЗ_МО-1	
		Строительство мелкорошковой системы орошения участка "Лидер-17" в Николаевском муниципальном районе Волгоградской области.	
Изм.	№Изм.	Лист	№Листа
ГИП	Заводская	Инженер	Т. Лушкова
П. контр.	Заводская		
		Схема существующего использования и зон с особыми условиями использования территории. М 1:1000	000 "ПРОГРАММАНПРОЕКТ" СПб-ТИ-ОБ-000004-М-2020
		этажа	Лист
		П	1
			8



- Условные обозначения:
- Границы кадастрового квартала
 - Границы существующих земельных участков (согласно ЕГРН)
 - Границы существующих ОКС (согласно ЕГРН)
 - Границы существующих ЗОИИТ (согласно ЕГРН)
 - Охранные зоны объектов электросетевого хозяйства (согласно ЕГРН)
 - Граница зон с особыми условиями использования территории, подлежащие установлению в связи с размещением линейного объекта (охранная зона проектируемых инженерных сетей - оросительный водопровод)
 - Граница зон с особыми условиями использования территории, подлежащие установлению в связи с размещением линейного объекта (охранная зона проектируемых инженерных сетей - электрокабели)
 - Граница зон с особыми условиями использования территории, подлежащие установлению в связи с размещением линейного объекта (охранная зона проектируемых инженерных сетей - трансформаторная подстанция)
 - Граница зон с особыми условиями использования территории, подлежащие установлению в связи с размещением линейного объекта (охранная зона проектируемых инженерных сетей - воздушная линия электропередачи ВЛ-10 кВ)
 - Граница зон с особыми условиями использования территории, подлежащие установлению в связи с размещением линейного объекта (охранная зона проектируемых инженерных сетей - кабель связи)



Линия соприкосновения с листом 1

Линия соприкосновения с листом 3

632500.00

2276500.00

Линия соприкосновения с листом 4

Примечания:

1. Проект планировки с проектом межевания территории разработан на основе инженерно-геодезических изысканий, выполненных ООО "Компания Архитект" в 2021 году;
2. Система координат МСК-34 зона 2
3. Система высот Балтийская
4. Границы публичных сервитудов, установленных в соответствии с законодательством Российской Федерации, границы публичных сервитудов, установленные в соответствии с законодательством Российской Федерации, границы муниципальных образований, в которых расположены, применительно к которой разрабатывается проект застройки, границы населенных пунктов, границы особо охраняемых природных территорий, границы территории объектов культурного наследия, включенных в Единый государственный реестр объектов культурного наследия (памятников истории и культуры) народов Российской Федерации, границы лесничеств, участков лесничеств, лентных кварталов, лесопосадочных выделов или частей лесопосадочных выделов, не показаны в связи с их отсутствием.

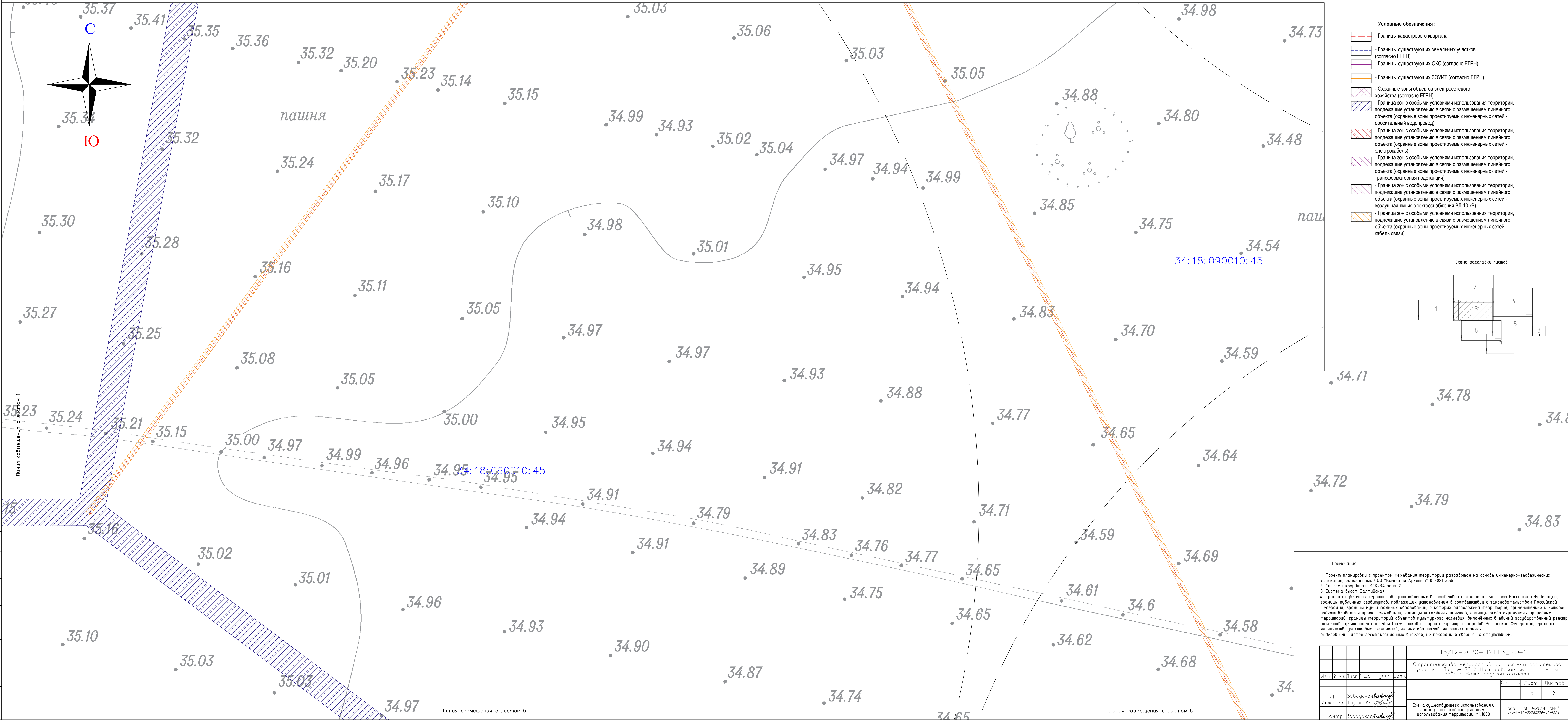
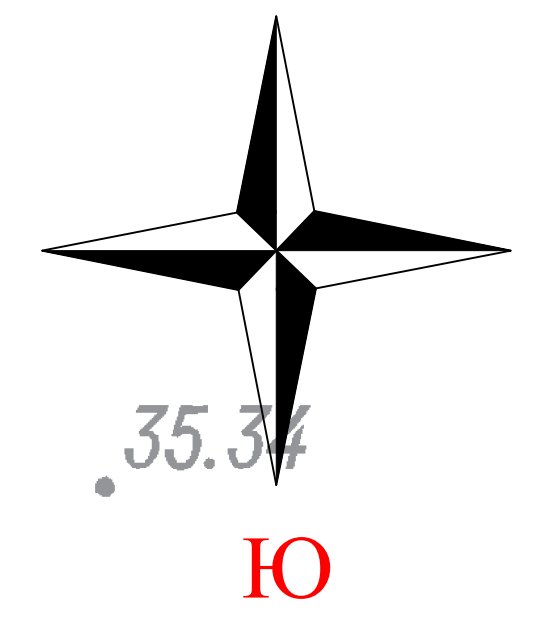
15/12-2020-ПМ1.Р3_МО-1		Строительство мелиоративной системы орошения участка "Лидер-17" в Николаевском муниципальном районе Волгоградской области	
Изм.	Лист	Доп.	Лист
1	1	1	1
Инженер	Г. Лушкова	Инженер	П. 2
Н. контр.	Заварова	Инженер	8

Схема существующего использования и граница зон с особыми условиями использования территории М10000

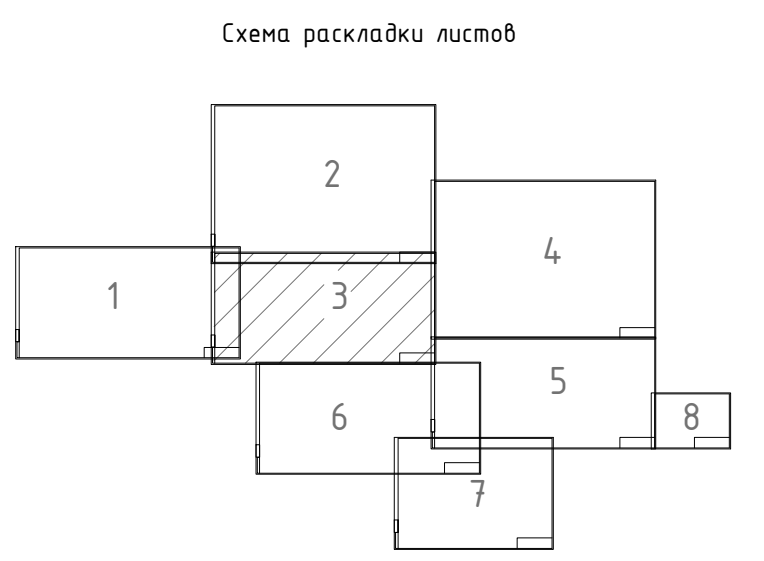
ООО "ПРОМСТРОЙПРОЕКТ" ОПС-П-14-05082009-54-0019

Линия совмещения с листом 2

Линия совмещения с листом 2



- Условные обозначения:**
- Границы кадастрового квартала
 - Границы существующих земельных участков (согласно ЕГРН)
 - Границы существующих ОКС (согласно ЕГРН)
 - Границы существующих ЗОУИТ (согласно ЕГРН)
 - Охранные зоны объектов электросетевого хозяйства (согласно ЕГРН)
 - Граница зон с особыми условиями использования территории, подлежащие установлению в связи с размещением линейного объекта (охранные зоны проектируемых инженерных сетей - оросительный водопровод)
 - Граница зон с особыми условиями использования территории, подлежащие установлению в связи с размещением линейного объекта (охранные зоны проектируемых инженерных сетей - электрокабель)
 - Граница зон с особыми условиями использования территории, подлежащие установлению в связи с размещением линейного объекта (охранные зоны проектируемых инженерных сетей - трансформаторная подстанция)
 - Граница зон с особыми условиями использования территории, подлежащие установлению в связи с размещением линейного объекта (охранные зоны проектируемых инженерных сетей - воздушная линия электропередачи ВЛ-10 кВ)
 - Граница зон с особыми условиями использования территории, подлежащие установлению в связи с размещением линейного объекта (охранные зоны проектируемых инженерных сетей - кабель связи)



34:18:090010:45

34:18:090010:45

Примечания:

1. Проект планировки с проектом межевания территории разработан на основе инженерно-геодезических изысканий, выполненных ООО "Компания Архитект" в 2021 году.
2. Система координат МК-34 зона 2
3. Система высот Балтийская
4. Границы публичных сервитютов, установленных в соответствии с законодательством Российской Федерации, границы публичных сервитютов, подлежащих установлению в соответствии с законодательством Российской Федерации, границы муниципальных образований, в которых расположена территория, применительно к которой подготавливается проект межевания, границы населенных пунктов, границы особо охраняемых природных территорий, границы территорий объектов культурного наследия, включенных в единый государственный реестр объектов культурного наследия (памятников истории и культуры) народов Российской Федерации, границы лесничеств, участков лесничеств, лесных кварталов, лесопосадочных выделов или частей лесосаживочных выделов, не показаны в связи с их отсутствием.

				15/12-2020-ПМТ.РЗ_МО-1		
				Строительство мелкорошневой системы орошения участка "Лидер-17" в Николаевском муниципальном районе Волгоградской области.		
Изм.	№ Уч.	Лист	Действител.	этажа	Лист	Листов
				П	3	8
				Схема существующего использования и границ зон с особыми условиями использования территории. М:1000		
				ООО "ПРОМГРАЖДАНПРОЕКТ" ОГРН-114-09000034-30-00		

Линия совмещения с листом 1

15

Линия совмещения с листом 6

Линия совмещения с листом 6

Составлено: [Signature]

М.П. Подпись: [Signature]

Подпись: [Signature]

Подпись: [Signature]

Подпись: [Signature]

Подпись: [Signature]

Подпись: [Signature]

Подпись: [Signature]

Подпись: [Signature]

Подпись: [Signature]

Подпись: [Signature]

Подпись: [Signature]

Подпись: [Signature]

Подпись: [Signature]

Подпись: [Signature]

Подпись: [Signature]

Подпись: [Signature]

Подпись: [Signature]

Подпись: [Signature]

Подпись: [Signature]

Подпись: [Signature]

Подпись: [Signature]

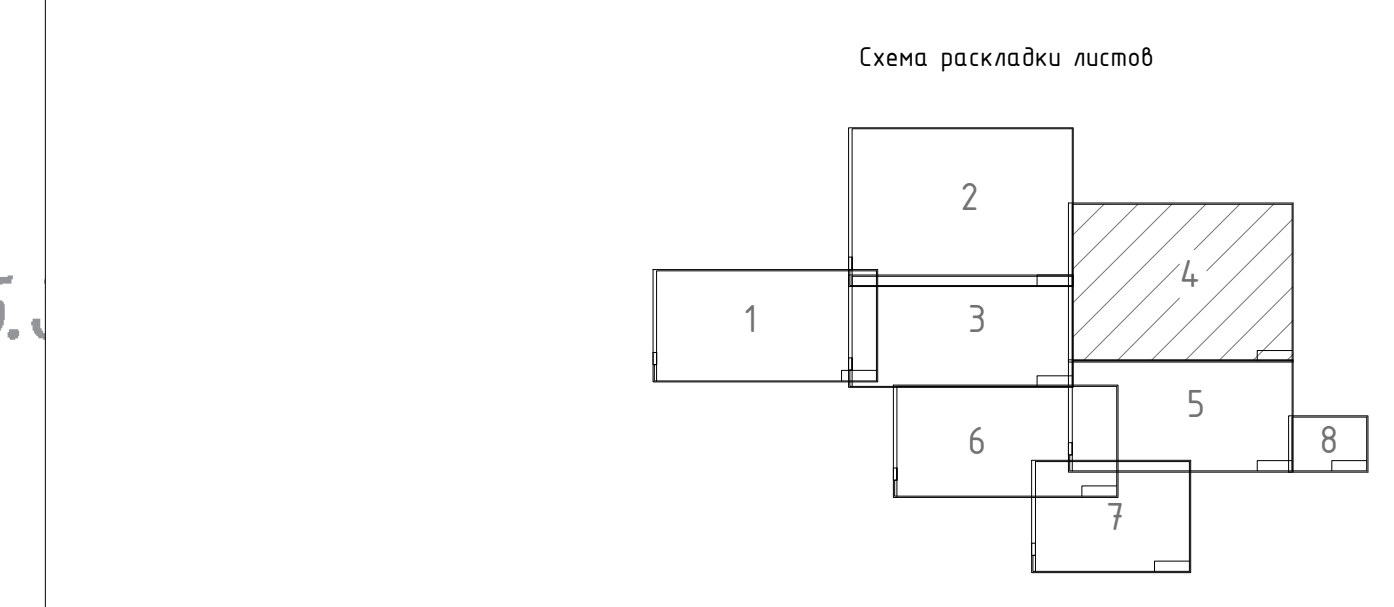
формат



34:18:090010:47

34:18:090010:45

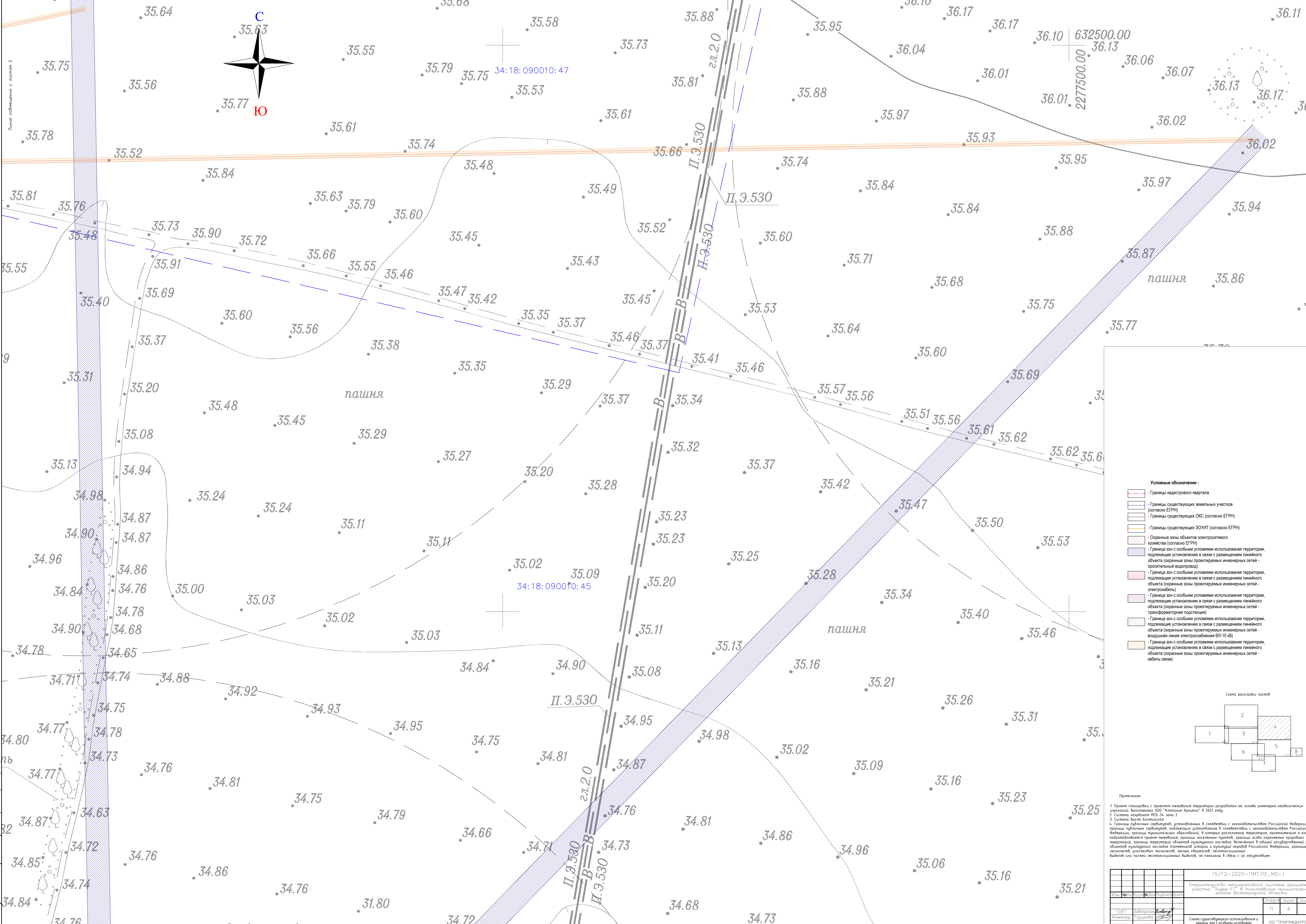
- Условные обозначения:**
- - - - - Границы кадастрового квартала
 - - - - - Границы существующих земельных участков (согласно ЕГРН)
 - - - - - Границы существующих ОКС (согласно ЕГРН)
 - - - - - Границы существующих ЗОУИТ (согласно ЕГРН)
 - ▨ Охране зоны объектов электросетевого хозяйства (согласно ЕГРН)
 - ▨ Граница зон с особыми условиями использования территории, подлежащие установлению в связи с размещением линейного объекта (охране зоны проектируемых инженерных сетей - оросительный водопровод)
 - ▨ Граница зон с особыми условиями использования территории, подлежащие установлению в связи с размещением линейного объекта (охране зоны проектируемых инженерных сетей - электрокабель)
 - ▨ Граница зон с особыми условиями использования территории, подлежащие установлению в связи с размещением линейного объекта (охране зоны проектируемых инженерных сетей - трансформаторная подстанция)
 - ▨ Граница зон с особыми условиями использования территории, подлежащие установлению в связи с размещением линейного объекта (охране зоны проектируемых инженерных сетей - воздушная линия электропередачи ВЛ-10 кВ)
 - ▨ Граница зон с особыми условиями использования территории, подлежащие установлению в связи с размещением линейного объекта (охране зоны проектируемых инженерных сетей - кабель связи)

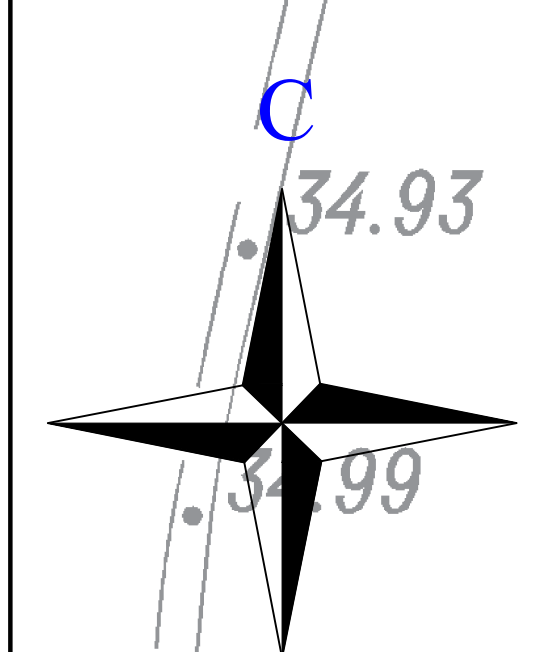
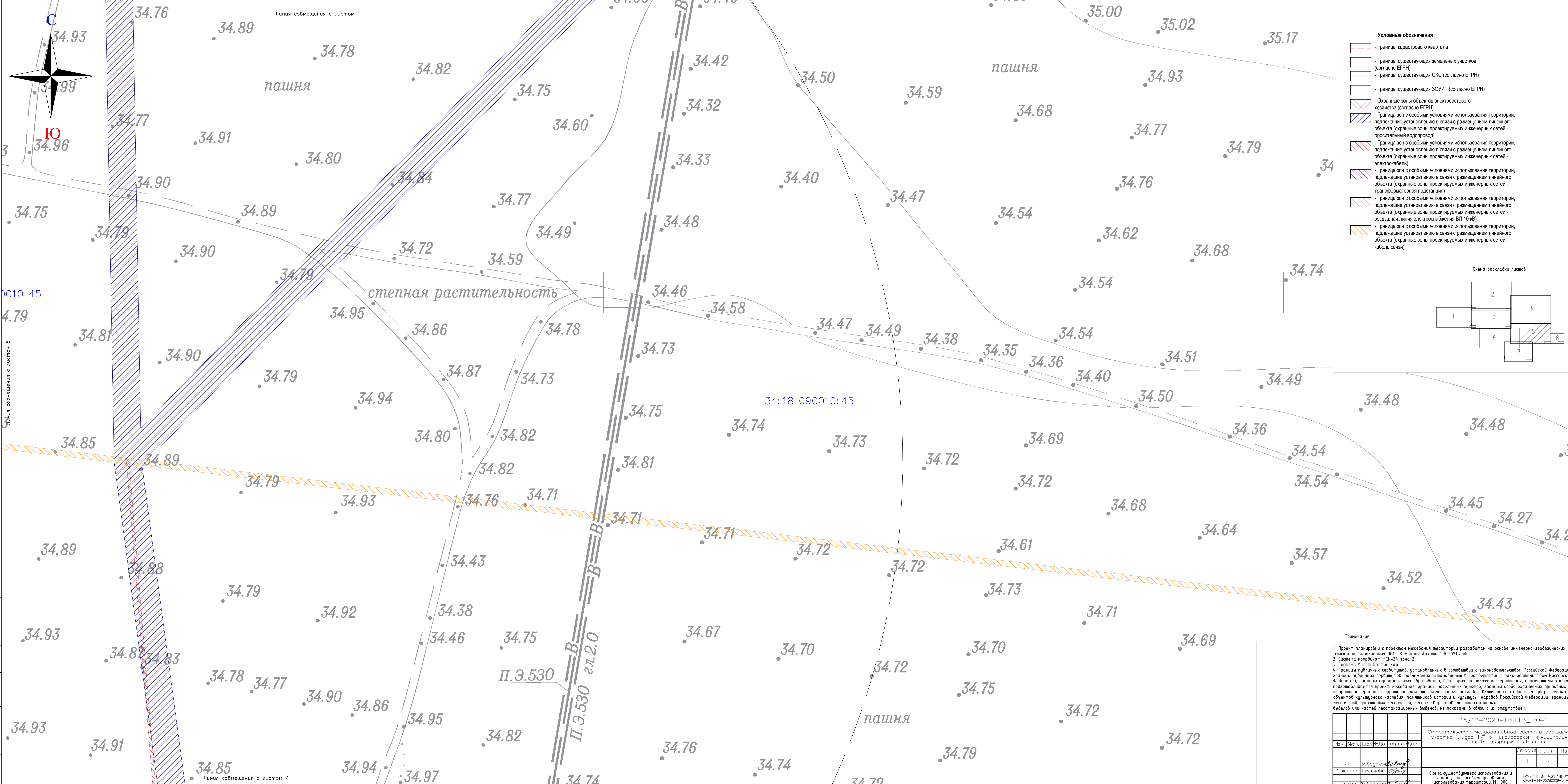


Примечания:

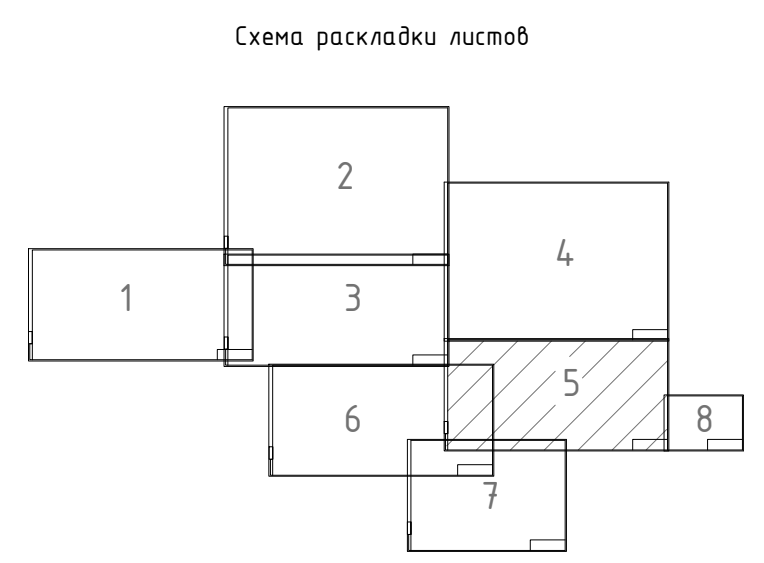
1. Проект планировки с проектом межевания территории разработан на основе инженерно-геодезических изысканий, выполненных ООО "Компания Архитект" в 2021 году.
2. Система координат МСК-3к, зона 2.
3. Система высот Балтийская.
4. Границы публичных сервитудов, установленные в соответствии с законодательством Российской Федерации, границы публичных сервитудов, подлежащих установлению в соответствии с законодательством Российской Федерации, границы муниципальных образований, в которых расположена территория, применительно к которой подготавливается проект межевания, границы населенных пунктов, границы особо охраняемых природных территорий, границы территорий объектов культурного наследия, включенных в единый государственный реестр объектов культурного наследия (памятников истории и культуры) народов Российской Федерации, границы лесосечных, участковых лесосечных, лесных кварталов, лесопосадочных выделов или частей лесопосадочных выделов, не показаны в связи с их отсутствием.

		15/12-2020-ПМТ.РЗ_МО-1	
		Строительство мелиоративной системы орошения участка "Лидер-1" в Николаевском муниципальном районе Волгоградской области	
Исполнители	Л. Гушкова	Этажи	Листы
Инженер	Л. Гушкова	П	4 8
И.контр.	Заварская	Схема существующего использования и орошения зон с особыми условиями использования территории. М11000	
		ООО "ПРОМЭКСПАНПРОЕКТ" ОПС-П-14-0002009-34-0019	





- Основные обозначения :**
- Границы кадастрового квартала
 - Границы существующих земельных участков (согласно ЕГРН)
 - Границы существующих ОКС (согласно ЕГРН)
 - Границы существующих ЗОУИТ (согласно ЕГРН)
 - Охранные зоны объектов электросетевого хозяйства (согласно ЕГРН)
 - Граница зон с особыми условиями использования территории, подлежащие установлению в связи с размещением линейного объекта (охранные зоны проектируемых инженерных сетей - оросительный водопровод)
 - Граница зон с особыми условиями использования территории, подлежащие установлению в связи с размещением линейного объекта (охранные зоны проектируемых инженерных сетей - электрокабель)
 - Граница зон с особыми условиями использования территории, подлежащие установлению в связи с размещением линейного объекта (охранные зоны проектируемых инженерных сетей - трансформаторная подстанция)
 - Граница зон с особыми условиями использования территории, подлежащие установлению в связи с размещением линейного объекта (охранные зоны проектируемых инженерных сетей - воздушная линия электропередачи ВЛ-10 кВ)
 - Граница зон с особыми условиями использования территории, подлежащие установлению в связи с размещением линейного объекта (охранные зоны проектируемых инженерных сетей - кабель связи)



Примечания:

1. Проект планировки с проектом межевания территории разработан на основе инженерно-геодезических изысканий, выполненных ООО "Компания Архипит" в 2021 году.
2. Система координат МСК-34 зона 2
3. Система высот Балтийская
4. Границы публичных сервитутов, установленных в соответствии с законодательством Российской Федерации, границы публичных сервитутов, подлежащих установлению в соответствии с законодательством Российской Федерации, границы муниципальных образований, в которых расположена территория, применительно к которой подготавливается проект межевания, границы населенных пунктов, границы особо охраняемых природных территорий, границы территорий объектов культурного наследия, включенных в единый государственный реестр объектов культурного наследия (памятников истории и культуры) народов Российской Федерации, границы лесничеств, участков лесничеств, лесных кварталов, лесотаксационных выделов или частей лесотаксационных выделов, не показаны в связи с их отсутствием.

		15/12-2020-ПМТ.Р3_МО-1	
		Строительство мелиоративной системы орошаемого участка "Лугарь-17" в Николаевском муниципальном районе Волгоградской области.	
Изм.	№Изм.	Лист	Листов
		П	5
Инженер	Заводская	Лист	Листов
	Лушкаба	П	8
П. контр.	Заводская		

0010:45

34:18:090010:45

Линия совмещения с листом 6

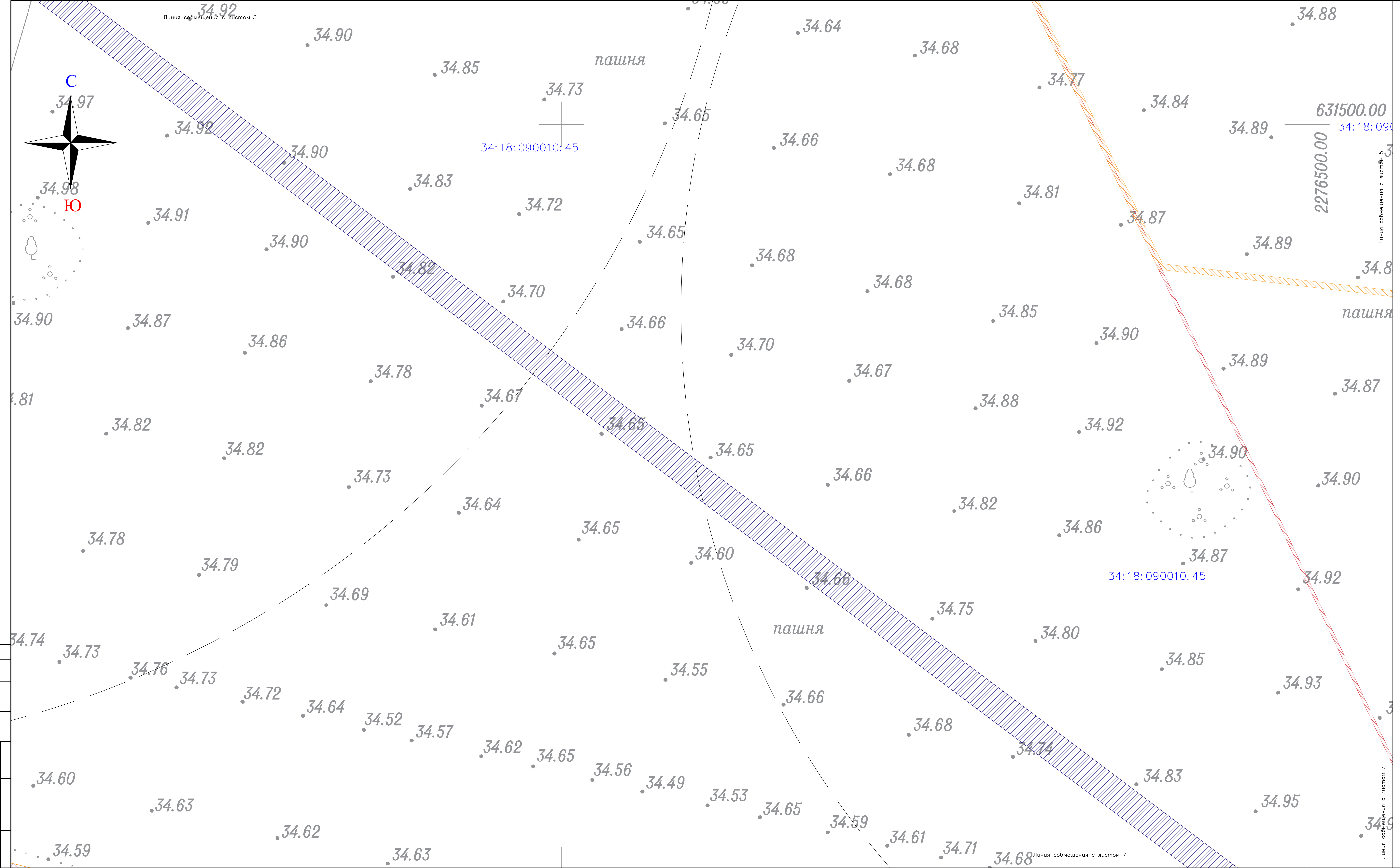
Линия совмещения с листом 7

Линия совмещения с листом 4

Линия совмещения с листом 7

П.Э.530 ул.2.0

П.Э.530 ул.2.0



- Условные обозначения:**
- Границы кадастрового квартала
 - Границы существующих земельных участков (согласно ЕГРН)
 - Границы существующих ОКС (согласно ЕГРН)
 - Границы существующих ЗОУИТ (согласно ЕГРН)
 - Охранные зоны объектов электросетевого хозяйства (согласно ЕГРН)
 - Граница зон с особыми условиями использования территории, подлежащие установлению в связи с размещением линейного объекта (охранные зоны проектируемых инженерных сетей - оросительный водопровод)
 - Граница зон с особыми условиями использования территории, подлежащие установлению в связи с размещением линейного объекта (охранные зоны проектируемых инженерных сетей - электрокабель)
 - Граница зон с особыми условиями использования территории, подлежащие установлению в связи с размещением линейного объекта (охранные зоны проектируемых инженерных сетей - трансформаторная подстанция)
 - Граница зон с особыми условиями использования территории, подлежащие установлению в связи с размещением линейного объекта (охранные зоны проектируемых инженерных сетей - воздушная линия электропередачи ВЛ-10 кВ)
 - Граница зон с особыми условиями использования территории, подлежащие установлению в связи с размещением линейного объекта (охранные зоны проектируемых инженерных сетей - кабель связи)



Примечания:

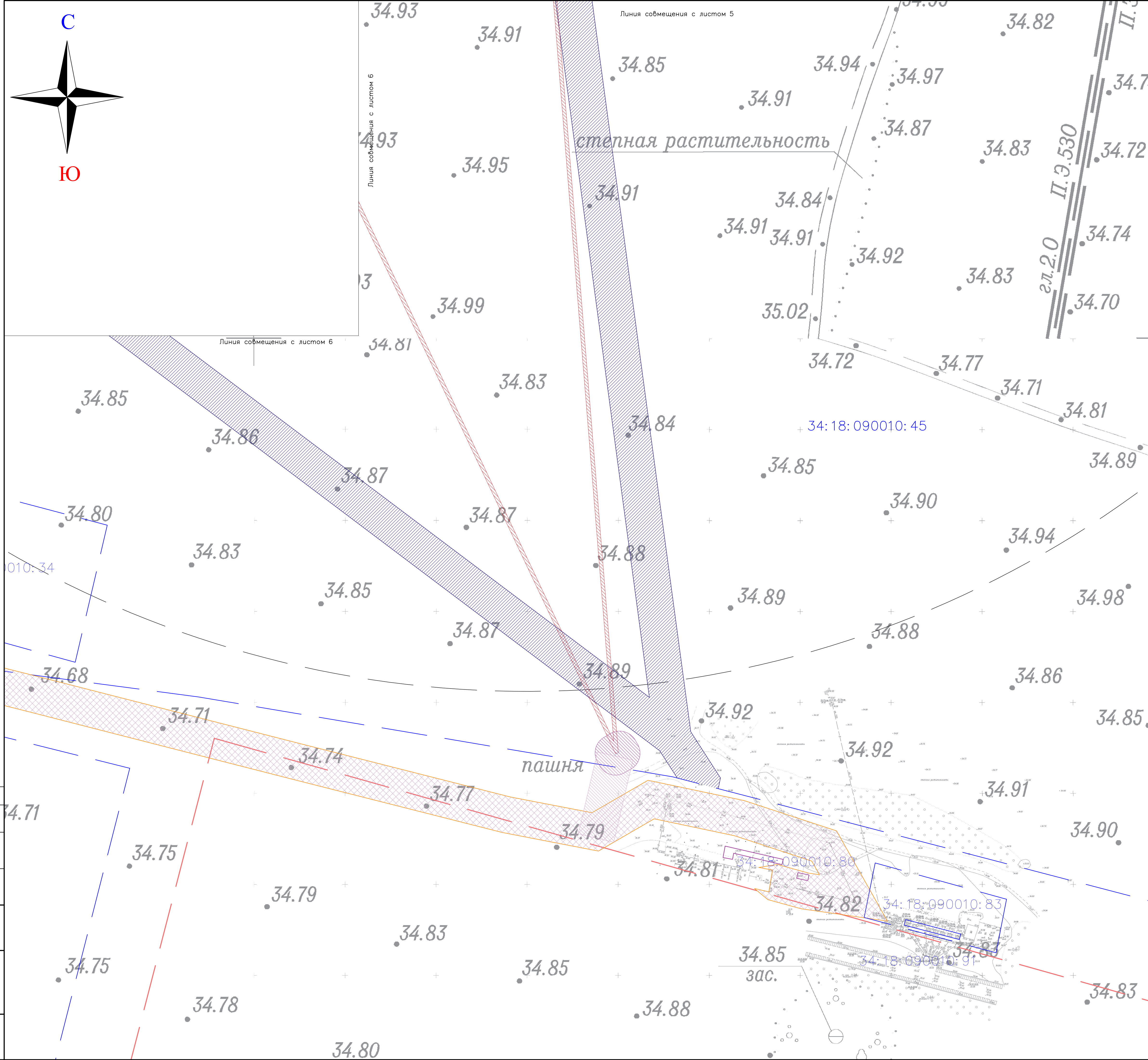
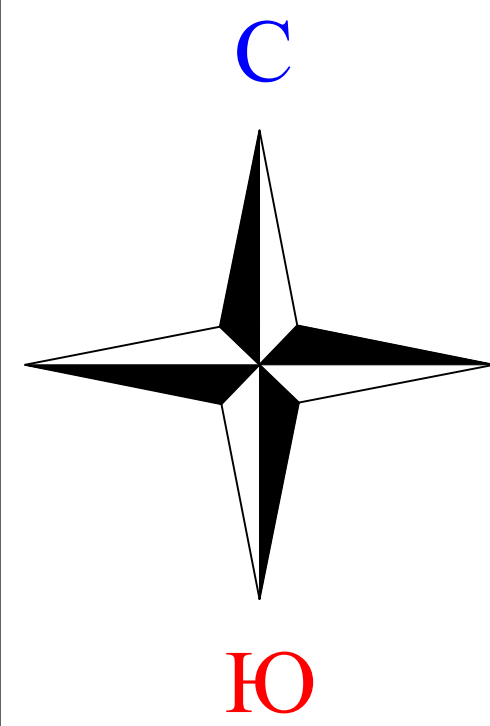
1. Проект планировки с проектом межевания территории разработан на основе инженерно-геодезических изысканий, выполненных ООО "Компания Архипит" в 2021 году.
2. Система координат МСК-34 зона 2
3. Система высот Балтийская
4. Границы публичных сервитутов, установленных в соответствии с законодательством Российской Федерации, границы публичных сервитутов, подлежащих установлению в соответствии с законодательством Российской Федерации, границы муниципальных образований, в которых расположена территория, применительны к которой подготавливается проект межевания, границы населенных пунктов, границы особо охраняемых природных территорий, границы территорий объектов культурного наследия, включенных в единый государственный реестр объектов культурного наследия (памятников истории и культуры) народов Российской Федерации, границы лесничеств, участков лесничеств, лесных кварталов, лесохозяйственных выделов или частей лесохозяйственных выделов, не показаны в связи с их отсутствием.

		15/12-2020-ПМТ.Р3_МО-1	
		Строительство мелкороливной системы орошения участка "Лидер-17" в Николаевском муниципальном районе Волгоградской области.	
Изм.	№Изм.	Лист	Листов
		6	8
Гип	Заводская	Инженер	П. контр.
	Лушкоба		
		Схема существующего использования и границ зон с особыми условиями использования территории. М:1000	
		ООО "ПРОМГРАДАНТРОЕКТ" СРО-ПЧ-00000000-34-2019	

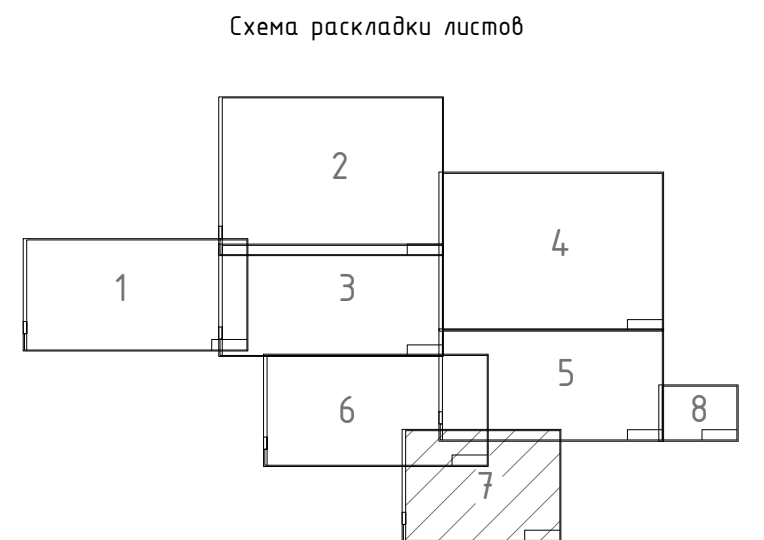
Составлено: [Signature]

Проверено и дата: [Signature]

И.М.М.П. [Signature]



- Условные обозначения :**
- Границы кадастрового квартала
 - Границы существующих земельных участков (согласно ЕГРН)
 - Границы существующих ОКС (согласно ЕГРН)
 - Границы существующих ЗОУИТ (согласно ЕГРН)
 - Охранные зоны объектов электросетевого хозяйства (согласно ЕГРН)
 - Граница зон с особыми условиями использования территории, подлежащие установлению в связи с размещением линейного объекта (охранные зоны проектируемых инженерных сетей - оросительный водопровод)
 - Граница зон с особыми условиями использования территории, подлежащие установлению в связи с размещением линейного объекта (охранные зоны проектируемых инженерных сетей - электрокабель)
 - Граница зон с особыми условиями использования территории, подлежащие установлению в связи с размещением линейного объекта (охранные зоны проектируемых инженерных сетей - трансформаторная подстанция)
 - Граница зон с особыми условиями использования территории, подлежащие установлению в связи с размещением линейного объекта (охранные зоны проектируемых инженерных сетей - воздушная линия электропередачи ВЛ-10 кВ)
 - Граница зон с особыми условиями использования территории, подлежащие установлению в связи с размещением линейного объекта (охранные зоны проектируемых инженерных сетей - кабель связи)

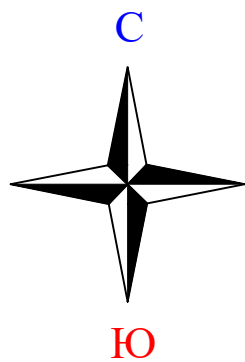


Примечания:

1. Проект планировки с проектом межевания территории разработан на основе инженерно-геодезических изысканий, выполненных ООО "Компания Архитип" в 2021 году.
2. Система координат МСК-34 зона 2
3. Система высот Балтийская
4. Границы публичных сервитутов, установленных в соответствии с законодательством Российской Федерации, границы публичных сервитутов, подлежащих установлению в соответствии с законодательством Российской Федерации, границы муниципальных образований, в которых расположена территория, применительно к которой подготавливается проект межевания, границы населённых пунктов, границы особо охраняемых природных территорий; границы территорий объектов культурного наследия, включённых в единый государственный реестр объектов культурного наследия (памятников истории и культуры) народов Российской Федерации, границы лесничеств, участковых лесничеств, лесных кварталов, лесотаксационных выделов или частей лесотаксационных выделов, не показаны в связи с их отсутствием.

				15/12-2020-ПМТ.РЗ_МО-1		
				Строительство мелиоративной системы орошаемого участка "Лидер-17" в Николаевском муниципальном районе Волгоградской области.		
Изм.	№уч.	Лист	№Доп.	Точность	Дата	
ГИП	Заварская	<i>Заварская</i>				Страница Лист Листов
Инженер	Глушкова	<i>Глушкова</i>				П 7 8
Н. контр.	Заварская	<i>Заварская</i>				
				Схема существующего использования и границ зон с особыми условиями использования территории. М:1000		ООО "ПРОМГРАЖДАНПРОЕКТ" СРО-П-14-05082009-34-0019
						формат:

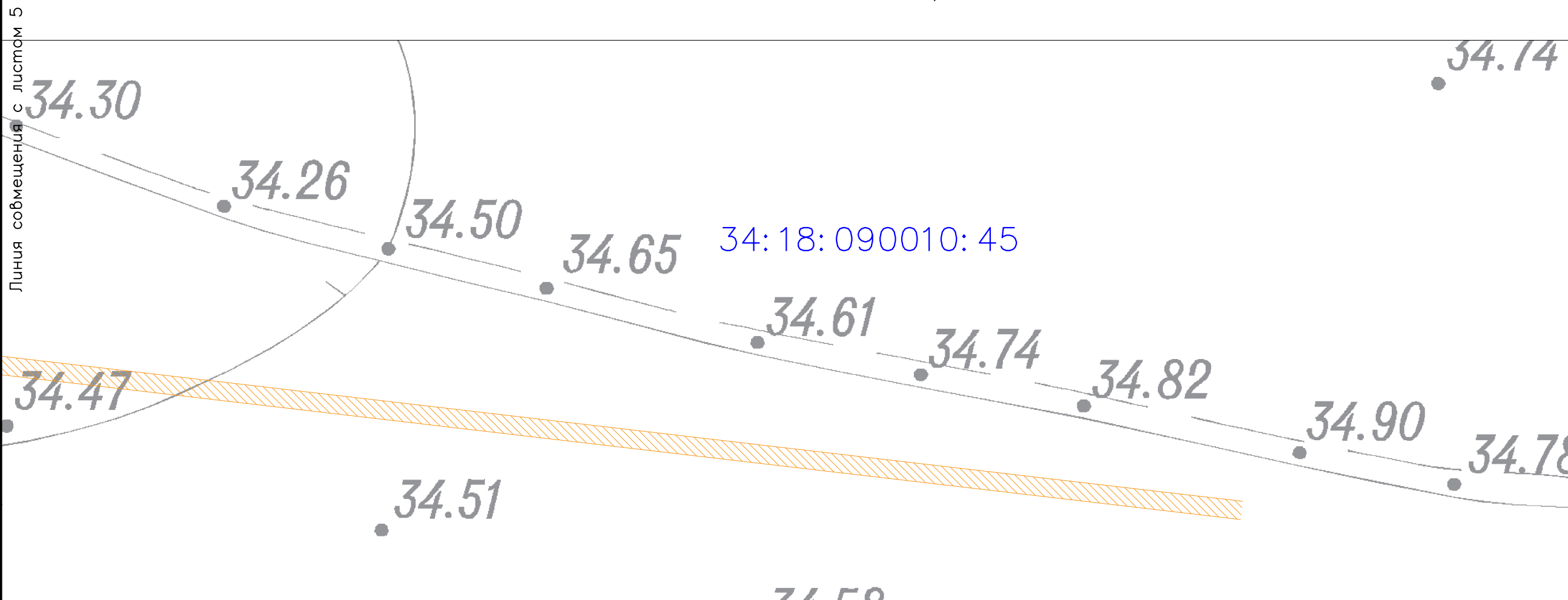
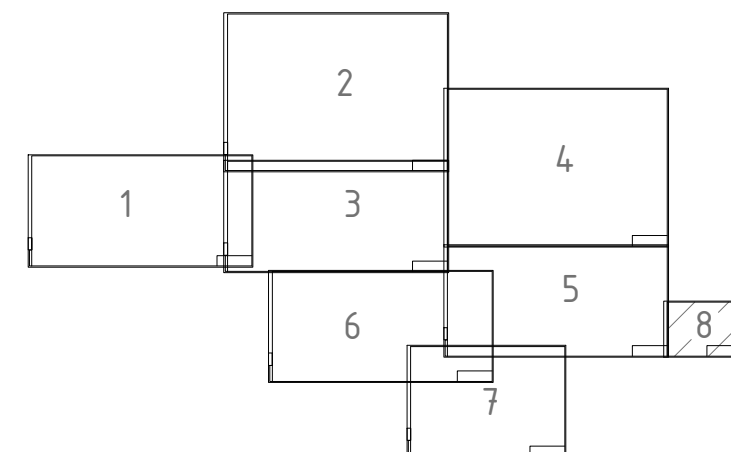
Условные обозначения :



- Границы кадастрового квартала
- Границы существующих земельных участков (согласно ЕГРН)
- Границы существующих ОКС (согласно ЕГРН)
- Границы существующих ЗОУИТ (согласно ЕГРН)
- Охранные зоны объектов электросетевого хозяйства (согласно ЕГРН)
- Граница зон с особыми условиями использования территории, подлежащие установлению в связи с размещением линейного объекта (охранные зоны проектируемых инженерных сетей - оросительный водопровод)

- Граница зон с особыми условиями использования территории, подлежащие установлению в связи с размещением линейного объекта (охранные зоны проектируемых инженерных сетей - электрокабель)
- Граница зон с особыми условиями использования территории, подлежащие установлению в связи с размещением линейного объекта (охранные зоны проектируемых инженерных сетей - трансформаторная подстанция)
- Граница зон с особыми условиями использования территории, подлежащие установлению в связи с размещением линейного объекта (охранные зоны проектируемых инженерных сетей - воздушная линия электроснабжения ВЛ-10 кВ)
- Граница зон с особыми условиями использования территории, подлежащие установлению в связи с размещением линейного объекта (охранные зоны проектируемых инженерных сетей - кабель связи)

Схема раскладки листов



Примечания:

1. Проект планировки с проектом межевания территории разработан на основе инженерно-геодезических изысканий, выполненных ООО "Компания Архитип" в 2021 году.
2. Система координат МСК-34 зона 2
3. Система высот Балтийская
4. Границы публичных сервитутов, установленных в соответствии с законодательством Российской Федерации, границы публичных сервитутов, подлежащих установлению в соответствии с законодательством Российской Федерации, границы муниципальных образований, в которых расположена территория, применительно к которой подготавливается проект межевания, границы населённых пунктов, границы особо охраняемых природных территорий; границы территорий объектов культурного наследия, включённых в единый государственный реестр объектов культурного наследия (памятников истории и культуры) народов Российской Федерации, границы лесничеств, участковых лесничеств, лесных кварталов, лесотаксационных выделов или частей лесотаксационных выделов, не показаны в связи с их отсутствием.

61

Согласовано	
Взаим. Инв. №	
Подпись и дата	
Инв. № Подпись	

					15/12-2020-ПМТ.РЗ_МО-1			
					Строительство мелиоративной системы орошаемого участка "Лидер-17" в Николаевском муниципальном районе Волгоградской области.			
Изм.	№Уч.	Лист	№Док	Подпись	Дата	Стадия	Лист	Листов
				ГИП Завадская		П	8	8
				Инженер Глушкова				
				Н. контр. Завадская				
						Схема существующего использования и границ зон с особыми условиями использования территории. М1:1000		ООО "ПРОМГРАЖДАНПРОЕКТ" СРО-П-14-05082009-34-0019