

Общество с ограниченной ответственностью
«ПРОМГРАЖДАНПРОЕКТ»
ИНН/КПП 3442107556/344501001
Юр. адрес: Россия, г. Волгоград, 400074
ул. Циолковского, д.21
Факт. адрес: Россия, г. Волгоград, 400005,
ул. Химическая д.6, оф. 15
тел./факс 8 (8442) 55-11-91
e-mail: pg-project@yandex.ru



ПРОМГРАЖДАНПРОЕКТ

**Строительство мелиоративной системы орошаемого участка
"Лидер-17" в Николаевском муниципальном районе
Волгоградской области**

ПРОЕКТ МЕЖЕВАНИЯ ТЕРРИТОРИИ

**Раздел 1. Проект межевания территории.
Графическая часть**

15/12-2020- ПМТ.Р1_ОЧ

2022 г.

Общество с ограниченной ответственностью
«ПРОМГРАЖДАНПРОЕКТ»
ИНН/КПП 3442107556/344501001
Юр. адрес: Россия, г. Волгоград, 400074
ул. Циолковского, д.21
Факт. адрес: Россия, г. Волгоград, 400005,
ул. Химическая д.6, оф. 15
тел./факс 8 (8442) 55-11-91
e-mail: pg-project@yandex.ru



ПРОМГРАЖДАНПРОЕКТ

Строительство мелиоративной системы орошаемого участка "Лидер-17" в Николаевском муниципальном районе Волгоградской области

ПРОЕКТ МЕЖЕВАНИЯ ТЕРРИТОРИИ

Раздел 1. Проект межевания территории. Графическая часть

15/12-2020- ПМТ.Р1_ОЧ

Директор

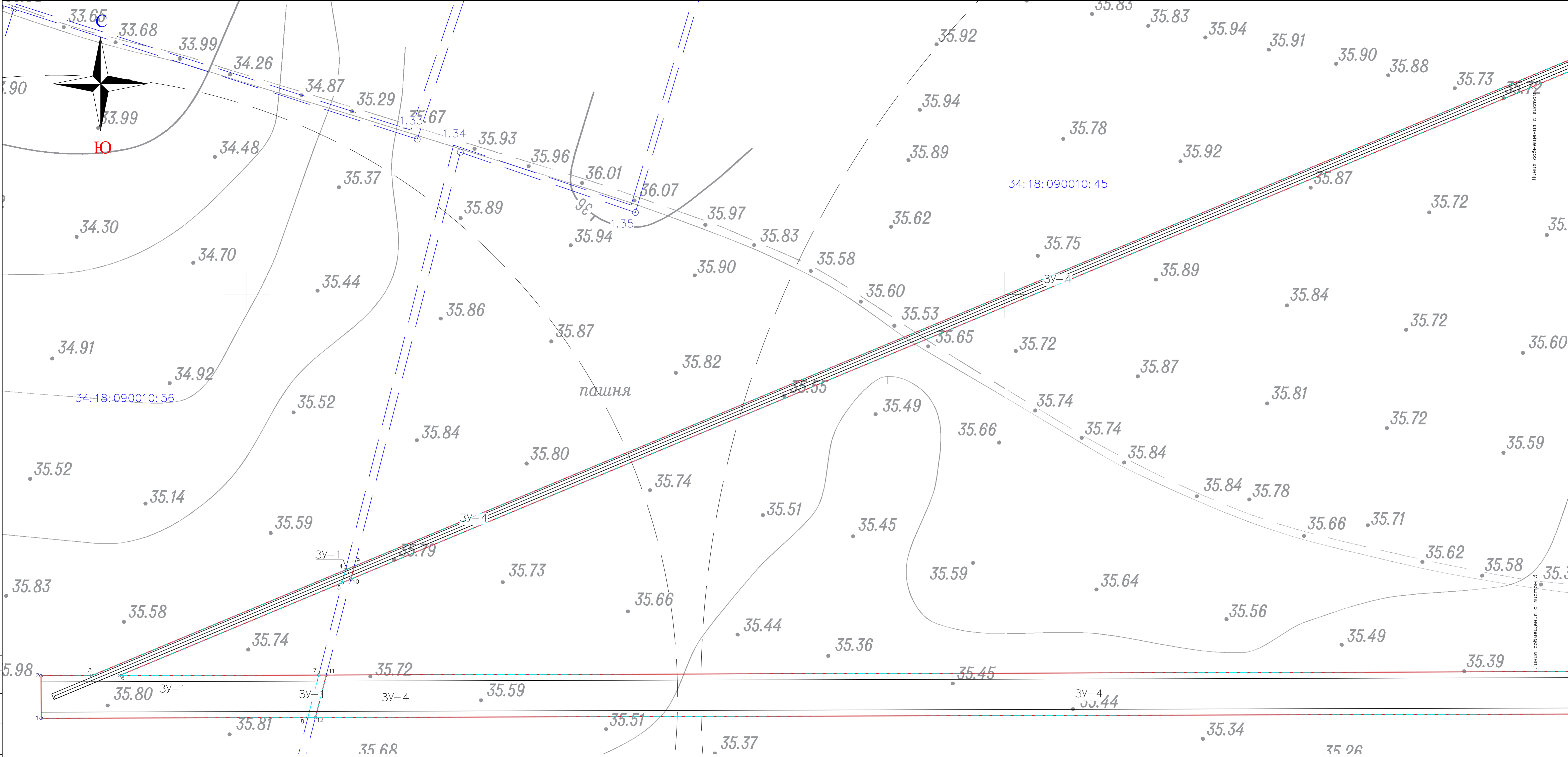


Маркин Ю.Н.

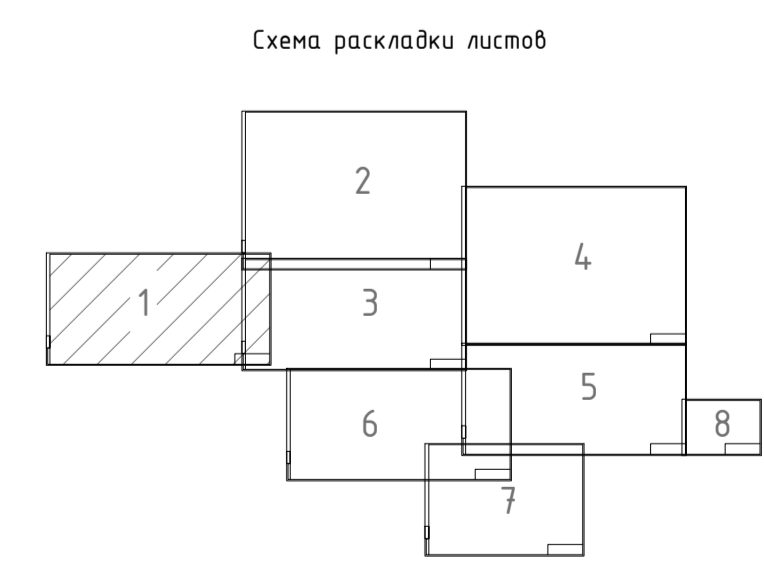
Главный инженер проекта

Завадская И.Г.

2022 г.



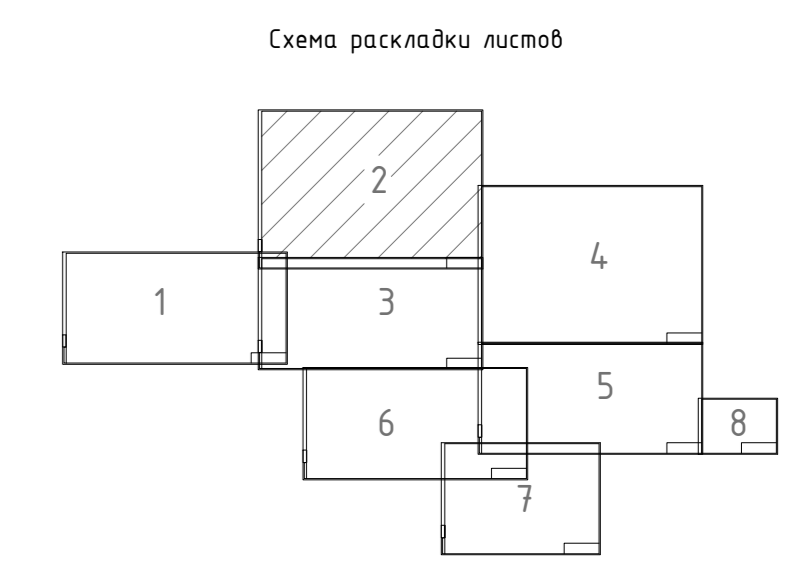
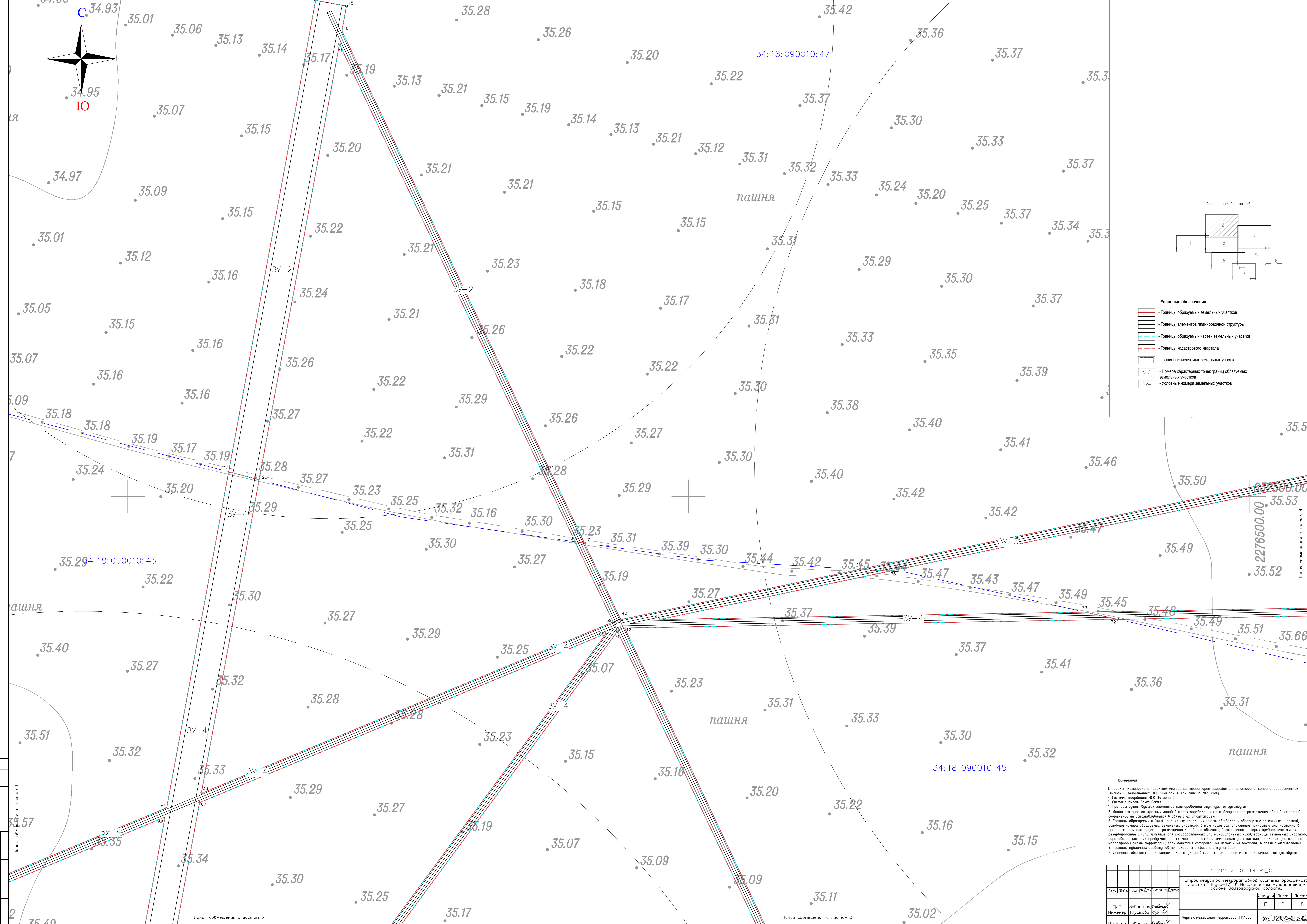
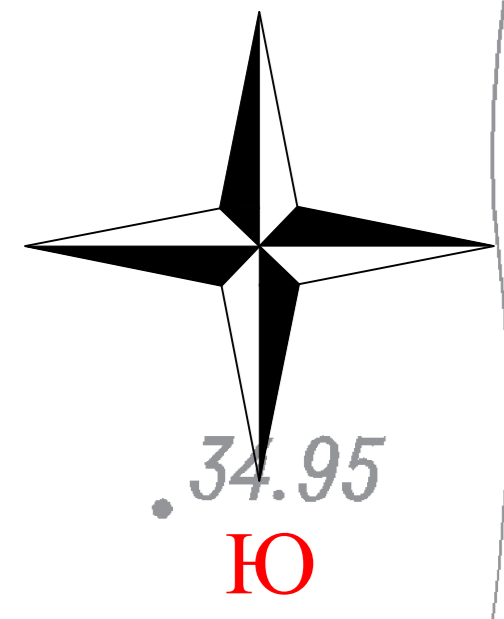
- Условные обозначения:**
- Границы образуемых земельных участков
 - Границы элементов планировочной структуры
 - Границы образуемых частей земельных участков
 - Границы кадастрового квартала
 - Границы изменяемых земельных участков
 - 61 - Номера характерных точек границ образуемых земельных участков
 - ЗУ-1 - Условные номера земельных участков



Примечания:

1. Проект планировки с проектом межевания территории разработан на основе инженерно-геодезических изысканий, выполненных ООО "Компания Архипит" в 2021 году.
2. Система координат МСК-34 зона 2.
3. Система высот Балтийская.
4. Границы существующих элементов планировочной структуры: отсутствуют.
5. Линии отступа от красных линий в целях определения мест допустимого размещения зданий, строений, сооружений не устанавливаются в связи с их отсутствием.
6. Границы образуемых и (или) изменяемых земельных участков (далее - образные земельные участки), условные номера образуемых земельных участков, в том числе расположенные полностью или частично в границах зоны планируемого размещения линейного объекта, в отношении которых предполагается их резервирование и (или) изъятие для государственных или муниципальных нужд, границы земельных участков, образование которых предусмотрено схемой размещения земельного участка или земельных участков на кадастровом плане территории, срок действия которой не истек - не показаны в связи с отсутствием.
7. Границы публичных сервитудов не показаны в связи с отсутствием.
8. Линейные объекты, подлежащие реконструкции в связи с изменением местоположения - отсутствуют.

				15/12-2020-ПМТ.Р1_04-1			
				Строительство мелкорошковой системы орошаемого участка "Лидер-17" в Николаевском муниципальном районе Волгоградской области.			
Изм.	№Изм.	Лист	№Листа	Листов	этажа	Лист	Листов
					П	1	8
				Чертеж межевания территории. М1:1000		ООО "ПРОМГРАДАНТРОБ" ОГРН-11-000000000-34-0000000	
						формат	



- Условные обозначения:
- Границы образуемых земельных участков
 - Границы элементов планировочной структуры
 - Границы образуемых частей земельных участков
 - Границы кадастрового квартала
 - Границы изменяемых земельных участков
 - Номера характерных точек границ образуемых земельных участков
 - Условные номера земельных участков

Примечания:

- Проект планировки с проектом межевания территории разработан на основе инженерно-геодезических изысканий, выполненных ООО "Компания Архитект" в 2021 году;
- Система координат МСК-34, зона 2;
- Система высот Балтийская;
- Границы существующих элементов планировочной структуры отсутствуют;
- Линия оспарива от красных линий в целях определения мест допустимого размещения зданий, строений, сооружений не устанавливается в связи с их отсутствием;
- Границы образуемых и (или) изменяемых земельных участков (далее - образуемые земельные участки), условные номера образуемых земельных участков, в том числе расположенных полностью или частично в границах зоны планировочного размещения линейного объекта, в отношении которых предполагается их реорганизация и (или) изъятие для государственных или муниципальных нужд, границы земельных участков, образование которых предусмотрено схемой размещения земельного участка или земельных участков на кадастровом плане территории, срок действия которой не истек - не показаны в связи с отсутствием;
- Границы публичных сервитудов не показаны в связи с отсутствием;
- Линейные объекты, подлежащие реконструкции в связи с изменением местоположения - отсутствуют.

15/12-2020-ПМТ.Р1_04-1						
Строительство мелиоративной системы орошения участка "Лидер-17" в Николаевском муниципальном районе Волгоградской области						
Изм.	Лист	Листов	Дата	Этап	Лист	Листов
ГИП	Заварская	В.В.		П	2	8
Инженер	Глушкова	Е.В.				
Н.контр.	Заварская	В.В.				
Чертеж межевания территории М1:1000				ООО "ПРОМСТРОЙПРОЕКТ" ОГРН-14-6008009-54-0019		

Линия соприкосновения с листом 1

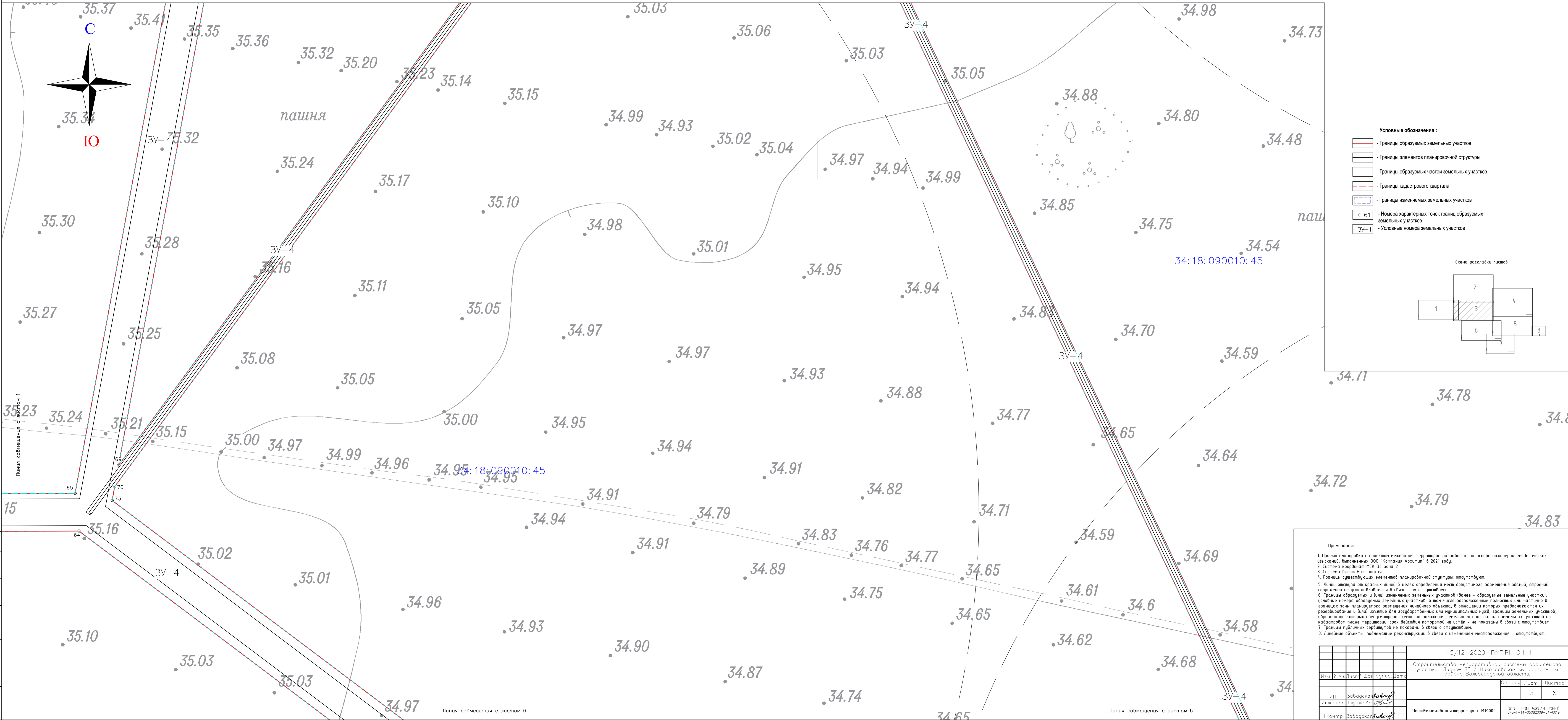
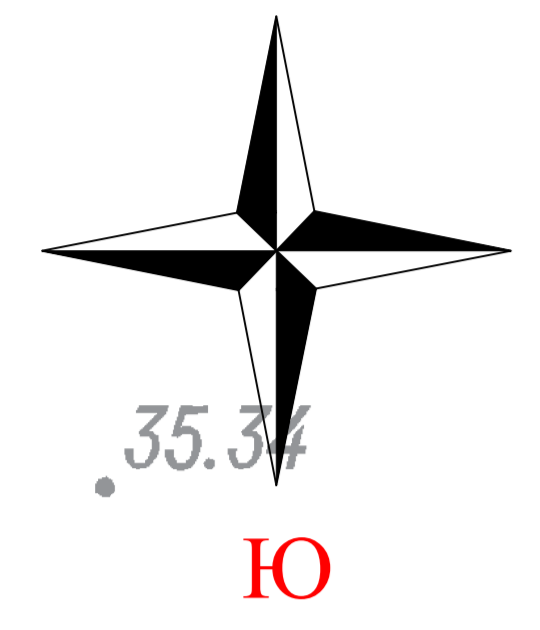
Линия соприкосновения с листом 3

Линия соприкосновения с листом 4

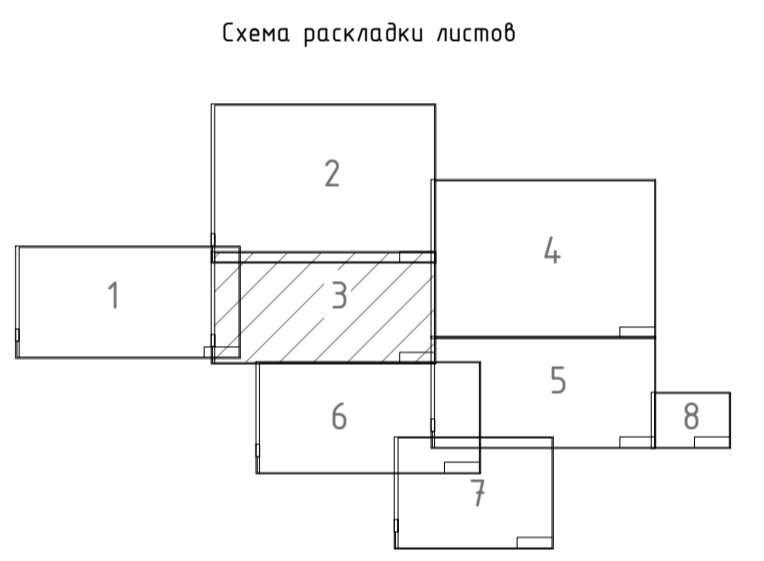
Линия соприкосновения с листом 3

Линия совмещения с листом 2

Линия совмещения с листом 2



- Условные обозначения:
- Границы образуемых земельных участков
 - Границы элементов планировочной структуры
 - Границы образуемых частей земельных участков
 - Границы кадастрового квартала
 - Границы изменяемых земельных участков
 - Номера характерных точек границ образуемых земельных участков
 - Условные номера земельных участков



Примечания:

1. Проект планировки с проектом межевания территории разработан на основе инженерно-геодезических изысканий, выполненных ООО "Компания Архитип" в 2021 году.
2. Система координат МСК-34 зона 2.
3. Система высот Балтийская.
4. Границы существующих элементов планировочной структуры: отсутствуют.
5. Линии отступов от красных линий в целях определения мест допустимого размещения зданий, строений, сооружений не устанавливаются в связи с их отсутствием.
6. Границы образуемых и (или) изменяемых земельных участков (далее - образуемые земельные участки), условные номера образуемых земельных участков, в том числе расположенные полностью или частично в границах зоны планируемого размещения линейного объекта, в отношении которых предполагается их резервирование и (или) изъятие для государственных или муниципальных нужд, границы земельных участков, образование которых предусмотрено схемой размещения земельного участка или земельных участков на кадастровом плане территории, срок действия которой не истек - не показаны в связи с отсутствием.
7. Границы публичных сервитутов не показаны в связи с отсутствием.
8. Линейные объекты, подлежащие реконструкции в связи с изменением местоположения - отсутствуют.

				15/12-2020-ПМТ.Р1_04-1			
				Строительство мелкорошневой системы орошаемого участка "Плугер-17" в Николаевском муниципальном районе Волгоградской области.			
Изм.	№	Уч. лист	Действител.	этажи	Лист	Листов	
					П	3	8
Гип		Заводская		Инженер		П. констр.	
		Глушкова		Заводская		Глушкова	
				Чертеж межевания территории. М1:1000		ООО "ПРОМГРАЖДАНПРОЕКТ" СРО-П-И-О-В-В-В-В-34-ЗОНА	

Составлено: [Blank]

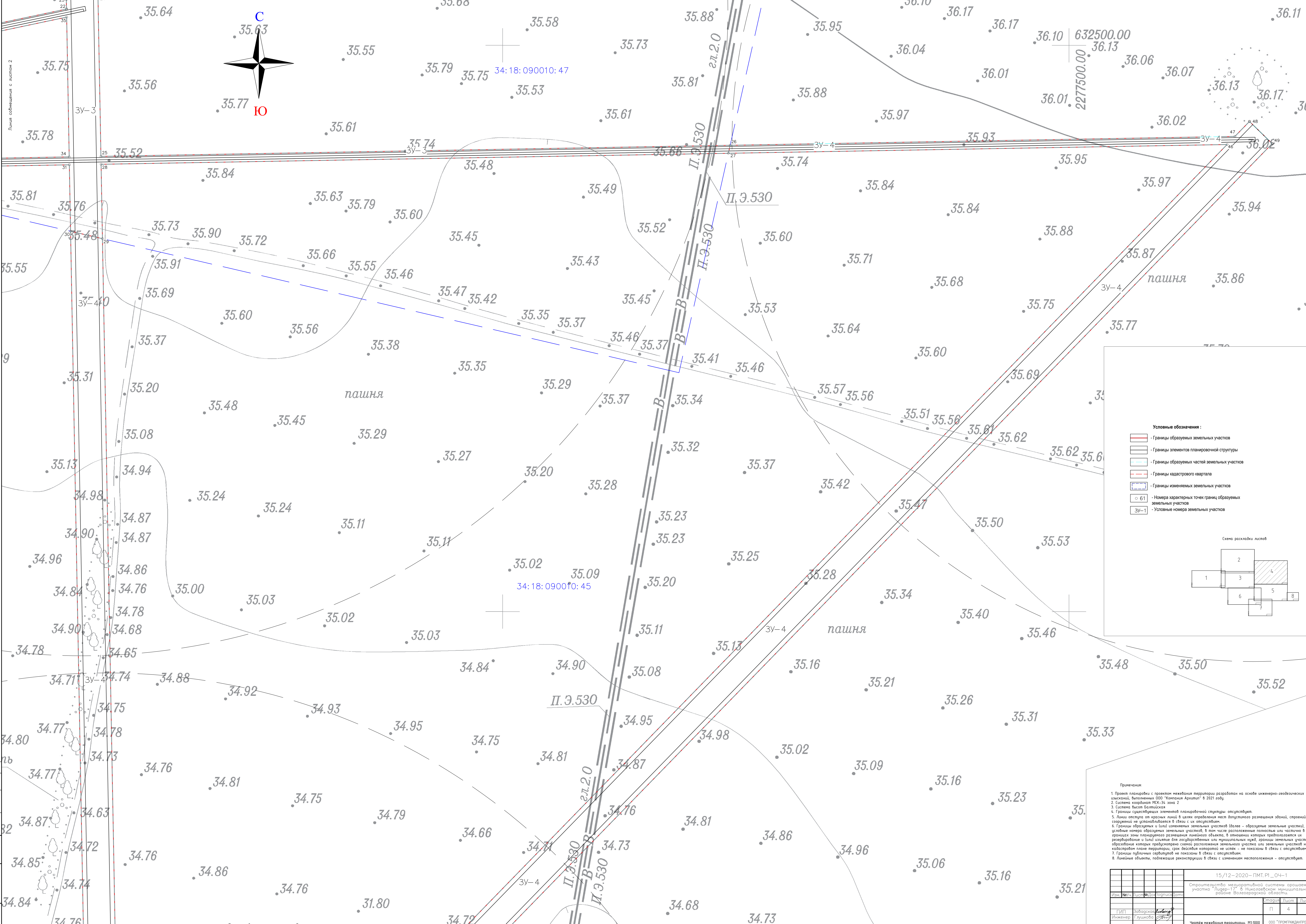
МАСШ: [Blank]

Лист: [Blank]

Листов: [Blank]

Линия совмещения с листом 6

Линия совмещения с листом 6



Условные обозначения:

- Границы образуемых земельных участков
- Границы элементов планировочной структуры
- Границы образуемых частей земельных участков
- Границы кадастрового квартала
- Границы изменяемых земельных участков
- Номера характерных точек границ образуемых земельных участков
- Условные номера земельных участков

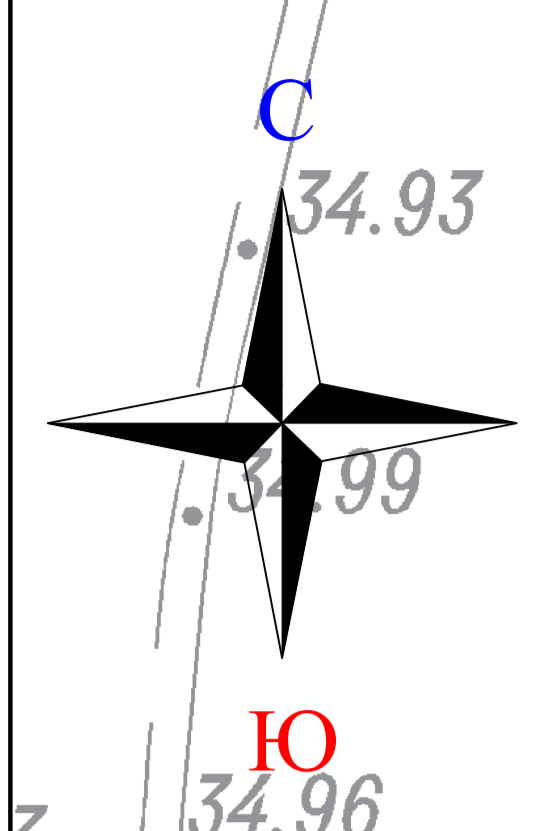
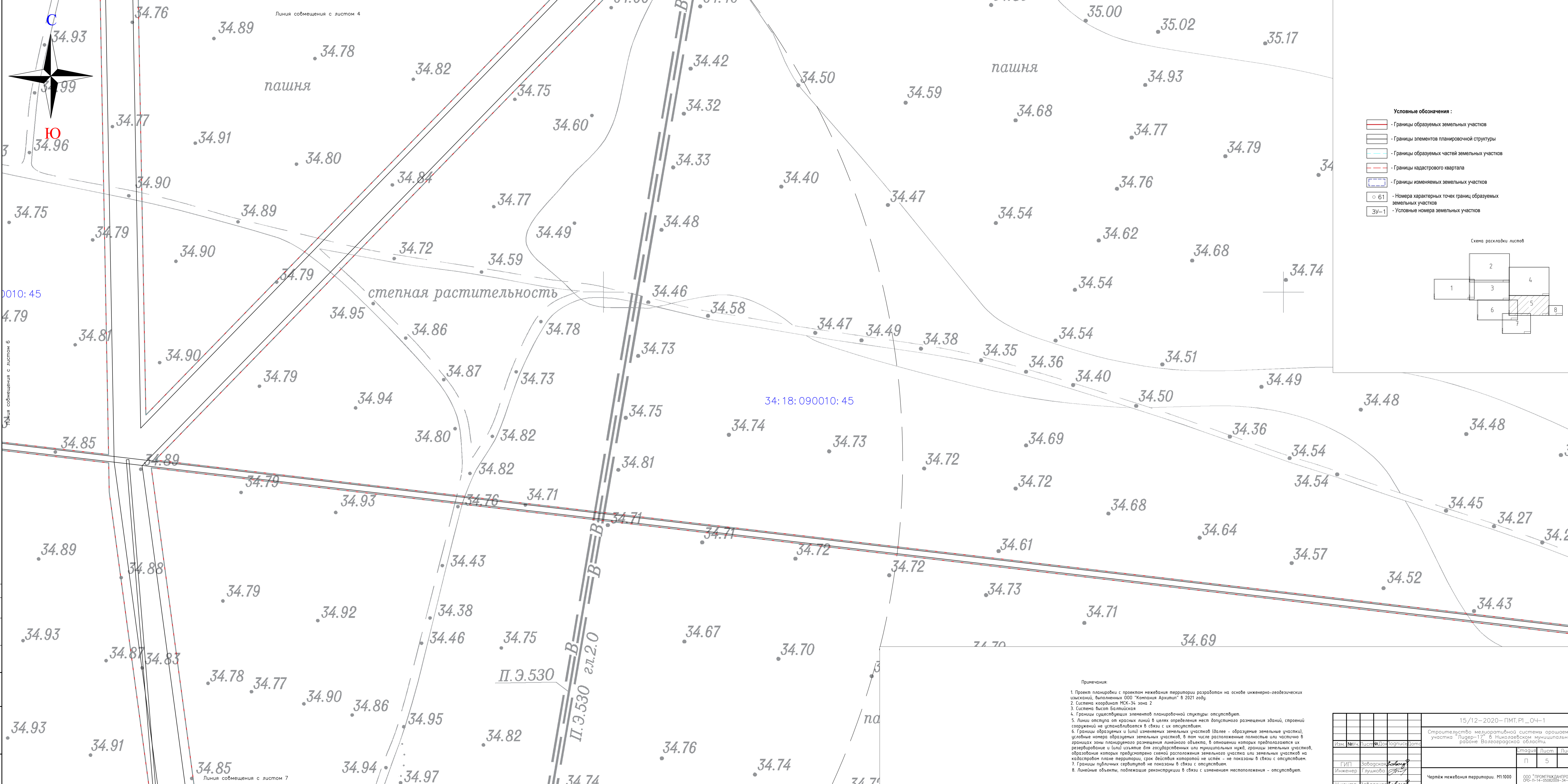
Схема раскладки листов

Примечания:

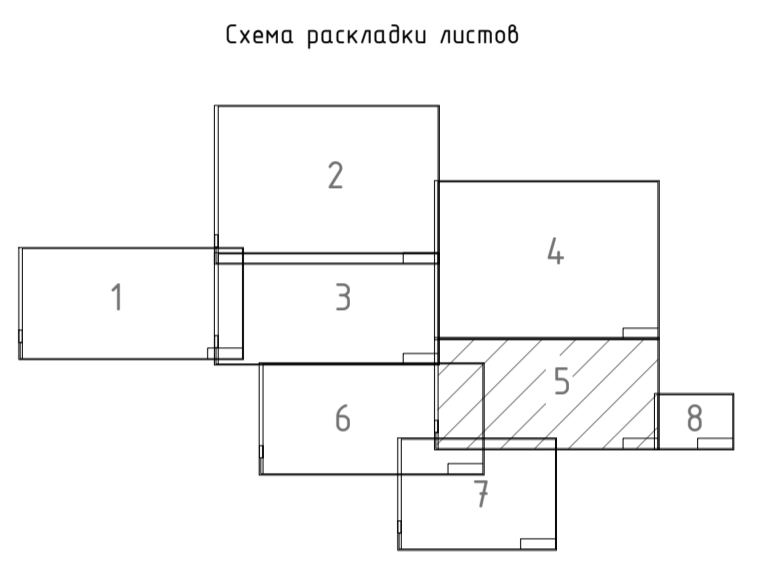
1. Проект планировки с проектом межевания территории разработан на основе инженерно-геодезических изысканий, выполненных ООО "Компания Архитект" в 2021 году;
2. Система координат МСК-34 зона 2
3. Система высот Балтийская
4. Границы существующих элементов планировочной структуры: описаны;
5. Линии отступов от красных линий в целях определения мест допустимого размещения зданий, строений, сооружений не установлены в связи с их отсутствием;
6. Границы образуемых и (или) изменяемых земельных участков (далее - образуемые земельные участки), условные номера образуемых земельных участков, в том числе расположенные полностью или частично в границах зоны планируемого размещения линейного объекта, в отношении которых графообразованы их резервирование и (или) изъятие для государственных или муниципальных нужд, границы земельных участков, образующие квартал, предельно допустимое размещение земельных участков или земельных участков на кадастровом плане территории, срок действия которой не истек - не показаны в связи с отсутствием;
7. Границы публичных сервитудов не показаны в связи с отсутствием;
8. Линейные объекты, подлежащие реконструкции в связи с изменением местоположения - описаны.

		15/12-2020-ПМТ.Р1_04-1	
		Строительство мелиоративной системы орошаемого участка "Лидер-1" в Николаевском муниципальном районе Волгоградской области.	
Исполнители	Лист	Лист	Лист
ГИП	Заварская	Лист	Лист
Инженер	Глушкова	П	4
Н.контр.	Заварская	Лист	Лист
		Чертеж межевания территории. М1:500	
		ООО "ПРОМСТРОЙПРОЕКТ" ОПС-П-14-0002009-34-0019	

Линия соприкосновения с листом 2
Линия соприкосновения с листом 5



- Условные обозначения:**
- Границы образуемых земельных участков
 - Границы элементов планировочной структуры
 - Границы образуемых частей земельных участков
 - Границы кадастрового квартала
 - Границы изменяемых земельных участков
 - 61 - Номера характерных точек границ образуемых земельных участков
 - 3у-1 - Условные номера земельных участков



Примечания:

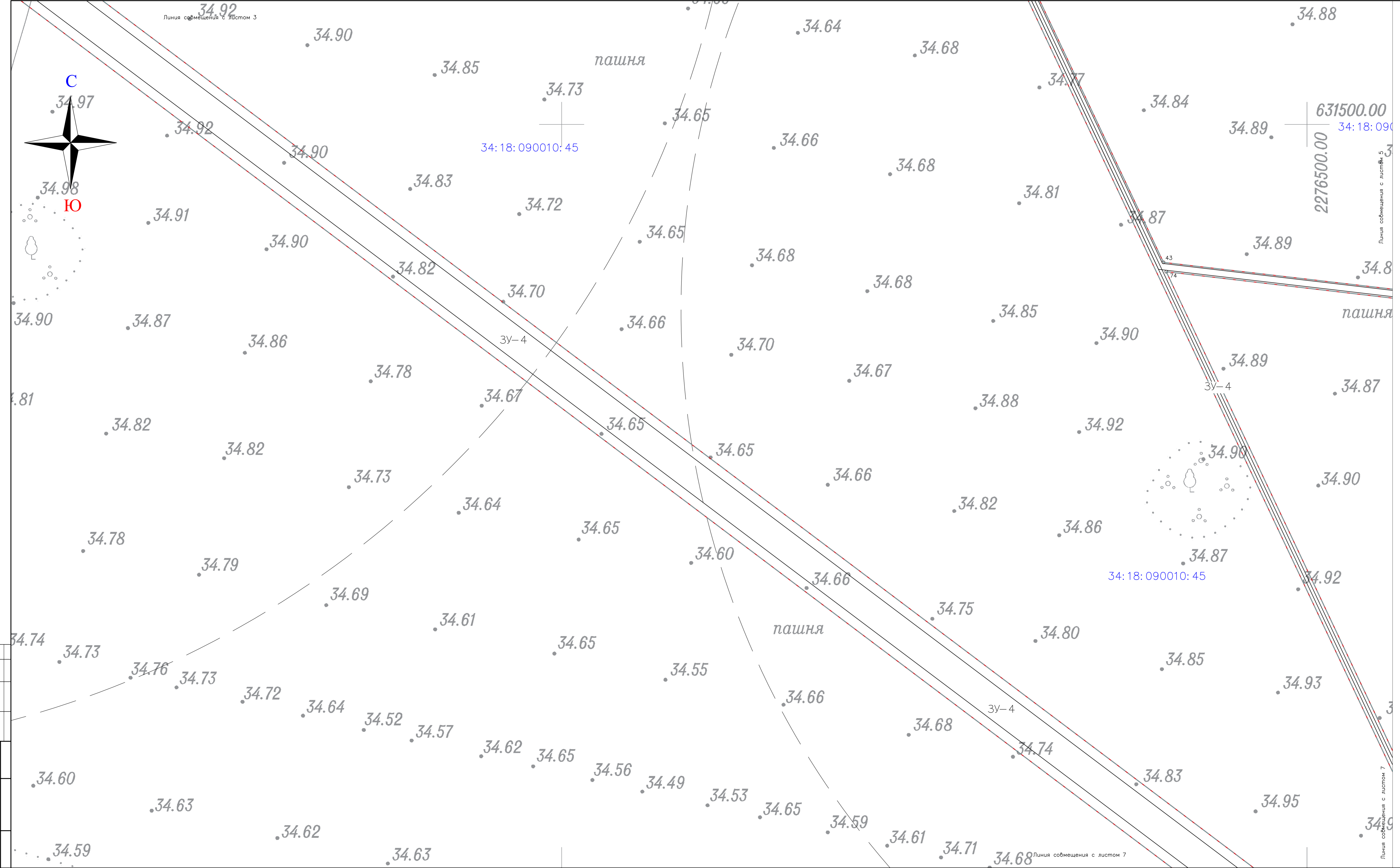
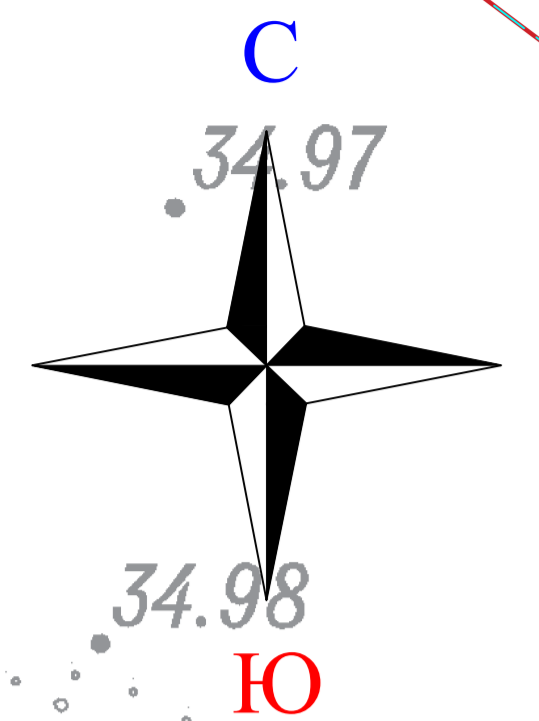
1. Проект планировки с проектом межевания территории разработан на основе инженерно-геодезических изысканий, выполненных ООО "Компания Архитип" в 2021 году.
2. Система координат МСК-34 зона 2
3. Система высот Балтийская
4. Границы существующих элементов планировочной структуры отсутствуют.
5. Линии отступа от красных линий в целях определения мест допустимого размещения зданий, строений, сооружений не устанавливаются в связи с их отсутствием.
6. Границы образуемых и (или) изменяемых земельных участков (далее - образуемые земельные участки), условные номера образуемых земельных участков, в том числе расположенные полностью или частично в границах зоны планируемого размещения линейного объекта, в отношении которых предполагается их резервирование и (или) изъятие для государственных или муниципальных нужд, границы земельных участков, образование которых предусмотрено схемой расположения земельного участка или земельных участков на кадастровом плане территории, срок действия которой не исчерпан - не показаны в связи с отсутствием.
7. Границы публичных сервитутов не показаны в связи с отсутствием.
8. Линейные объекты, подлежащие реконструкции в связи с изменением местоположения - отсутствуют.

				15/12-2020-ПМТ.Р1_04-1			
				Строительство мелиоративной системы орошаемого участка "Лидер-17" в Николовском муниципальном районе Волгоградской области.			
Изм.	№Изм.	Лист	№Листа	Дата	Исполнитель	Этап	Лист
	ГИП	Заводская	Бабай				
	Инженер	Глушкова					
	П. контр.	Заводская	Бабай				
				Чертеж межевания территории. М1:1000		ООО "ПРОМГРАДАНТРОЕКТ" СРО-П-И-Волгоград-34-03-04	
						П 5 8	

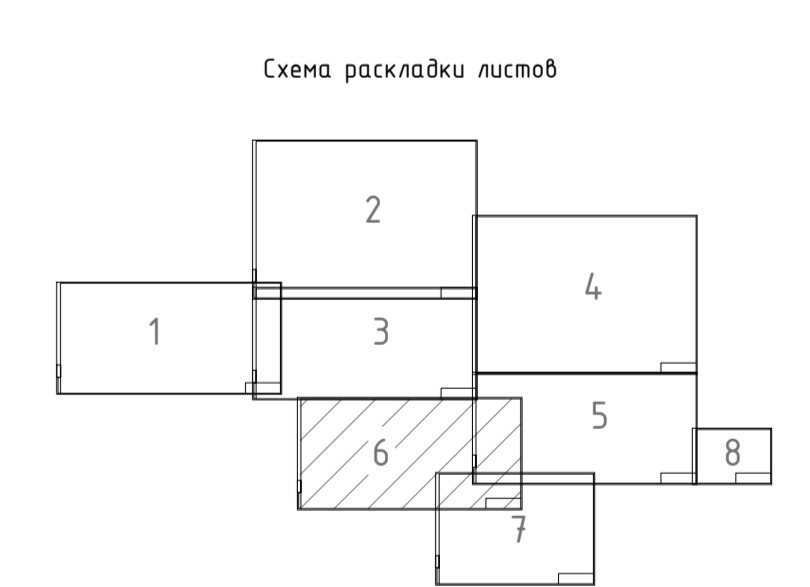
Составлено: _____
 Проверено: _____
 Дата: _____

формат

Линия со смещением с листом 3



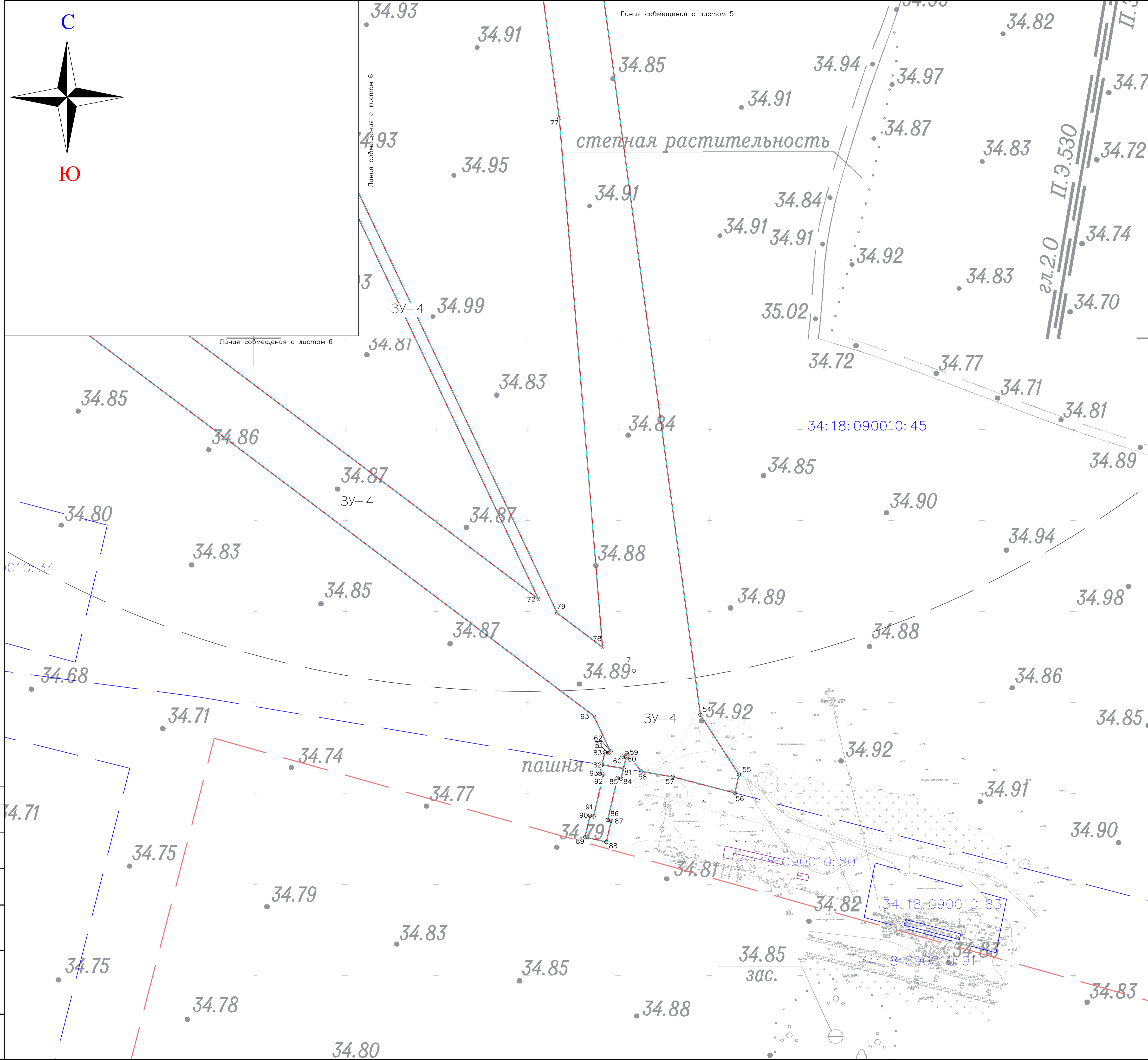
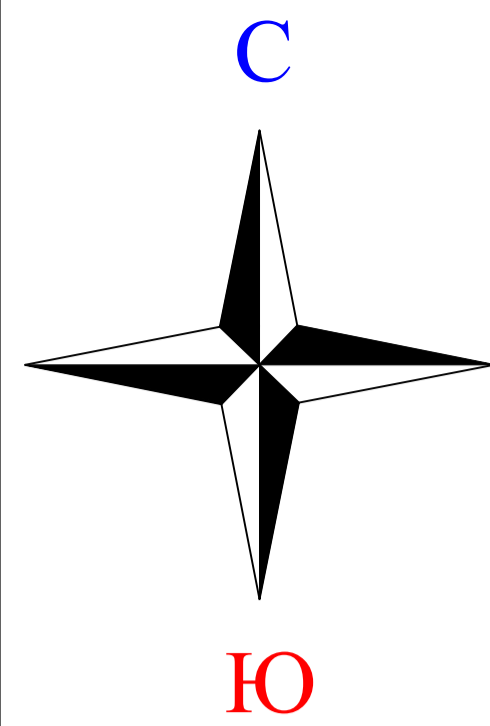
- Условные обозначения :
- Границы образуемых земельных участков
 - Границы элементов планировочной структуры
 - Границы образуемых частей земельных участков
 - Границы кадастрового квартала
 - Границы изменяемых земельных участков
 - Номера характерных точек границ образуемых земельных участков
 - Условные номера земельных участков



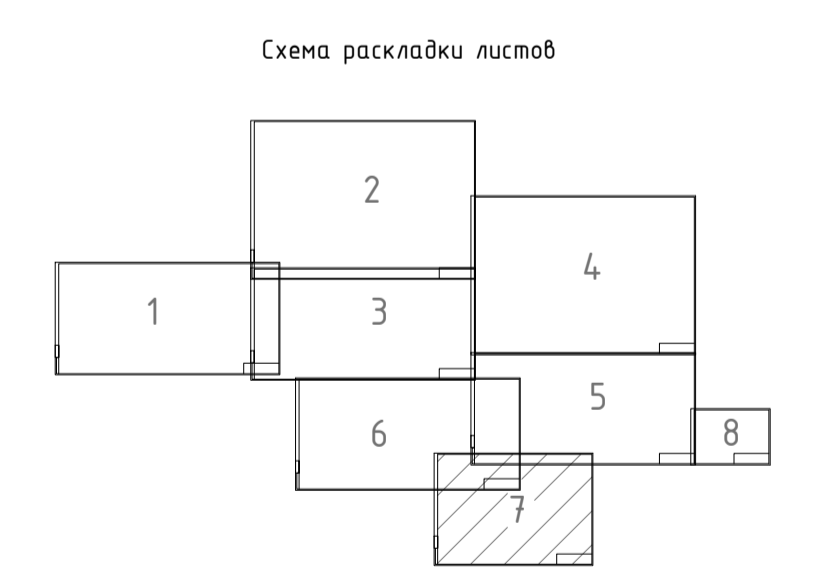
Примечания:

1. Проект планировки с проектом межевания территории разработан на основе инженерно-геодезических изысканий, выполненных ООО "Компания Архитип" в 2021 году;
2. Система координат МСК-34 зона 2
3. Система высот Балтийская
4. Границы существующих элементов планировочной структуры отсутствуют.
5. Линии отступа от красных линий в целях определения мест допустимого размещения зданий, строений, сооружений не устанавливаются в связи с их отсутствием.
6. Границы образуемых и (или) изменяемых земельных участков (далее - образуемые земельные участки), условные номера образуемых земельных участков, в том числе расположенные полностью или частично в границах зоны планируемого размещения линейного объекта, в отношении которых предполагается их резервирование и (или) изъятие для государственных или муниципальных нужд, границы земельных участков, образование которых предусмотрено схемой расположения земельного участка или земельных участков на кадастровом плане территории, срок действия которой не истек - не показаны в связи с отсутствием.
7. Границы публичных сервитудов не показаны в связи с отсутствием.
8. Линейные объекты, подлежащие реконструкции в связи с изменением местоположения - отсутствуют.

				15/12-2020-ПМТ.Р1_04-1					
				Строительство мелкороливной системы орошаемого участка "Лидер-17" в Николаевском муниципальном районе Волгоградской области.					
Изм.	№Изм.	Лист	№Листа	Подпись	Дата	этажи	Лист	Листов	
							П	6	8
		ГИП	Заводская	<i>Валова</i>					
		Инженер	Глушкова	<i>Глушкова</i>					
		П. контр.	Заводская	<i>Валова</i>					
				Чертеж межевания территории. М1:1000		ООО "ПРОГРАММАНТРОЕКТ" СРО-П-И-ВВ-0000000-24-2019		формат	



- Условные обозначения :**
- Границы образуемых земельных участков
 - Границы элементов планировочной структуры
 - Границы образуемых частей земельных участков
 - Границы кадастрового квартала
 - Границы изменяемых земельных участков
 - 61 - Номера характерных точек границ образуемых земельных участков
 - ЗУ-1 - Условные номера земельных участков



- Примечания:**
1. Проект планировки с проектом межевания территории разработан на основе инженерно-геодезических изысканий, выполненных ООО "Компания Архитип" в 2021 году.
 2. Система координат МСК-34 зона 2
 3. Система Высот Балтийская
 4. Границы существующих элементов планировочной структуры: отсутствуют.
 5. Линии отступа от красных линий в целях определения мест допустимого размещения зданий, строений, сооружений не устанавливаются в связи с их отсутствием.
 6. Границы образуемых и (или) изменяемых земельных участков (далее - образуемые земельные участки), условные номера образуемых земельных участков, в том числе расположенные полностью или частично в границах зоны планируемого размещения линейного объекта, в отношении которых предполагается их резервирование и (или) изъятие для государственных или муниципальных нужд, границы земельных участков, образование которых предусмотрено схемой расположения земельного участка или земельных участков на кадастровом плане территории, срок действия которой не истек - не показаны в связи с отсутствием.
 7. Границы публичных сервитютов не показаны в связи с отсутствием.
 8. Линейные объекты, подлежащие реконструкции в связи с изменением местоположения - отсутствуют.

				15/12-2020-ПМТ.Р1_04-1		
				Строительство медиаторативной системы орошаемого участка "Лидер-17" в Николаевском муниципальном районе Волгоградской области.		
Изм.	№Уч.	Лист	№Доп.	Точность	Дата	
ГИП	Заварская	<i>Заварская</i>				Этапия
Инженер	Глушкова	<i>Глушкова</i>				Лист
Н. контр.	Заварская	<i>Заварская</i>				Листов
						П
						7
						8
Чертеж межевания территории. М1:1000						ООО "ПРОМГРАЖДАНПРОЕКТ" СРО-П-14-05082009-34-0019
						формат:

Создано: 15.12.2020 14:04:11
 Проверено: 15.12.2020 14:04:11
 Введен: 15.12.2020 14:04:11
 Лист: 7 из 8

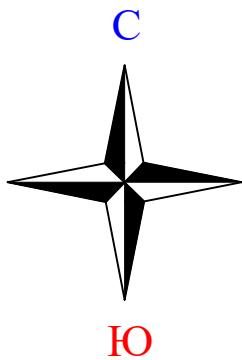
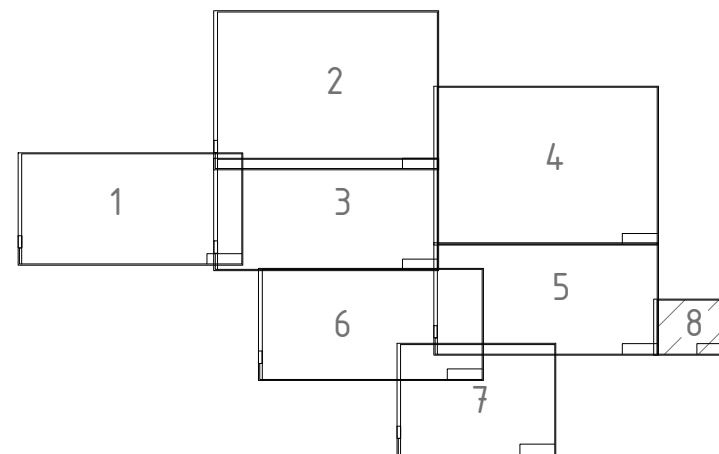
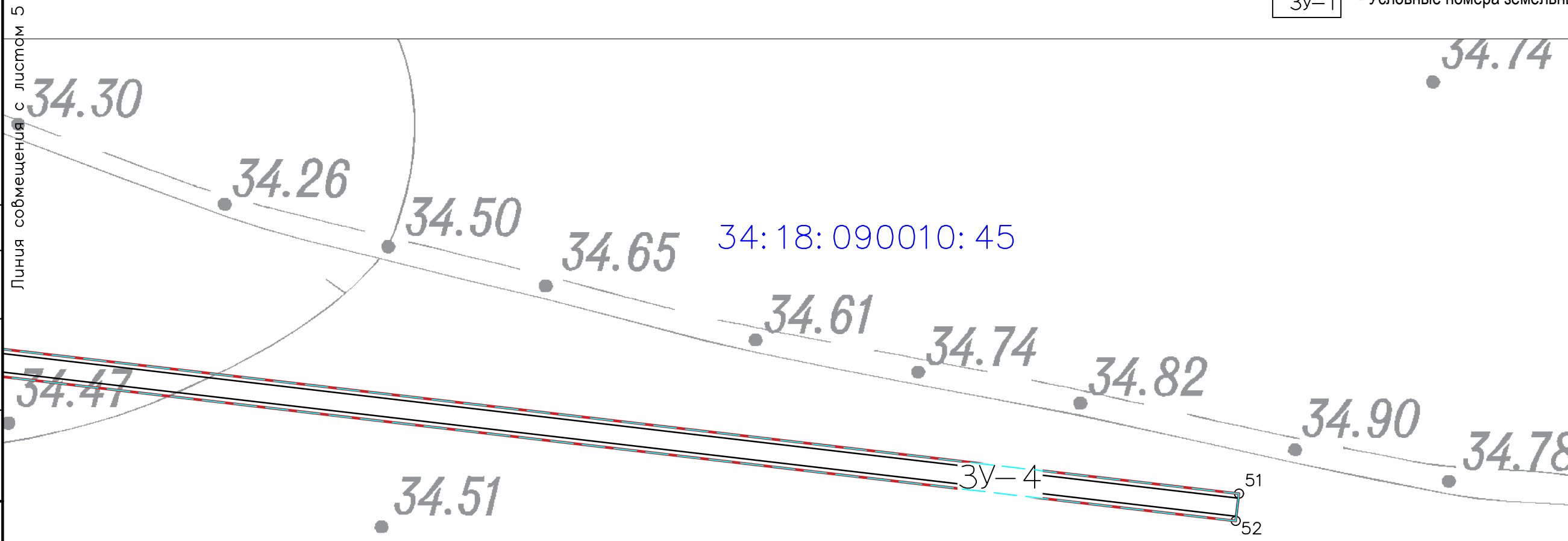


Схема раскладки листов



Условные обозначения :

- Границы образуемых земельных участков
- Границы элементов планировочной структуры
- Границы образуемых частей земельных участков
- Границы кадастрового квартала
- Границы изменяемых земельных участков
- Номера характерных точек границ образуемых земельных участков
- Условные номера земельных участков



Примечания:

1. Проект планировки с проектом межевания территории разработан на основе инженерно-геодезических изысканий, выполненных ООО "Компания Архитип" в 2021 году.
2. Система координат МСК-34 зона 2
3. Система высот Балтийская
4. Границы существующих элементов планировочной структуры: отсутствуют.
5. Линии отступа от красных линий в целях определения мест допустимого размещения зданий, строений сооружений не устанавливается в связи с их отсутствием.
6. Границы образуемых и (или) изменяемых земельных участков (далее - образуемые земельные участки), условные номера образуемых земельных участков, в том числе расположенные полностью или частично в границах зоны планируемого размещения линейного объекта, в отношении которых предполагаются их резервирование и (или) изъятие для государственных или муниципальных нужд, границы земельных участков, образование которых предусмотрено схемой расположения земельного участка или земельных участков на кадастровом плане территории, срок действия которой не истек - не показаны в связи с отсутствием.
7. Границы публичных сервитютов не показаны в связи с отсутствием.
8. Линейные объекты, подлежащие реконструкции в связи с изменением местоположения - отсутствуют.

61

Согласовано	
Взам. Инв. №	
Подпись и дата	
Инв. № Подпись	

					15/12-2020-ПМТ.Р1_ОЧ-1			
					Строительство мелиоративной системы орошаемого участка "Лидер-17" в Николаевском муниципальном районе Волгоградской области.			
Изм.	№Уч.	Лист	№Док	Подпись	Дата	Стадия	Лист	Листов
						П	8	8
Инженер	Глушкова			<i>Глушкова</i>		Чертёж межевания территории. М1:1000		
Н. контр.	Завадская			<i>Завадская</i>		ООО "ПРОМГРАЖДАНПРОЕКТ" СРО-П-14-05082009-34-0019		