

Общество с ограниченной ответственностью
«ПРОМГРАЖДАНПРОЕКТ»
ИНН/КПП 3442107556/344501001
Юр. адрес: Россия, г. Волгоград, 400074
ул. Циолковского, д.21
Факт. адрес: Россия, г. Волгоград, 400005,
ул. Химическая д.6, оф. 15
тел./факс 8 (8442) 55-11-91
e-mail: pg-project@yandex.ru



ПРОМГРАЖДАНПРОЕКТ

**Строительство мелиоративной системы орошаемого участка
"Лидер-17" в Николаевском муниципальном районе
Волгоградской области**

ПРОЕКТ ПЛАНИРОВКИ ТЕРРИТОРИИ

**Раздел 1. Проект планировки территории.
Графическая часть**

15/12-2020- ППТ.Р1_ОЧ

2022 г.

Общество с ограниченной ответственностью
«ПРОМГРАЖДАНПРОЕКТ»
ИНН/КПП 3442107556/344501001
Юр. адрес: Россия, г. Волгоград, 400074
ул. Циолковского, д.21
Факт. адрес: Россия, г. Волгоград, 400005,
ул. Химическая д.6, оф. 15
тел./факс 8 (8442) 55-11-91
e-mail: pg-project@yandex.ru



ПРОМГРАЖДАНПРОЕКТ

**Строительство мелиоративной системы орошаемого участка
"Лидер-17" в Николаевском муниципальном районе
Волгоградской области**

ПРОЕКТ ПЛАНИРОВКИ ТЕРРИТОРИИ

**Раздел 1. Проект планировки территории.
Графическая часть**

15/12-2020- ППТ.Р1_ОЧ

Директор



Маркин Ю.Н.


Главный инженер проекта

Завадская И.Г.

2022 г.

СОСТАВ ПРОЕКТА ПЛАНИРОВКИ ТЕРРИТОРИИ

Обозначение	Наименование	№№		
		Части проекта	Тома	Графического материала
15/12-2020-ППТ.Р1_ОЧ	Раздел 1. Проект планировки территории. Графическая часть.	1	1	
15/12-2020-ППТ.Р1_ОЧ-1	Чертеж границ зон планируемого размещения линейных объектов. М 1:1000			
15/12-2020-ППТ.Р2_ОЧ-ПЗ	Раздел 2. Положение о размещении линейных объектов	2	2	
15/12-2020-ППТ.Р2_ОЧ.ПЗ	Положение о размещении линейных объектов			
15/12-2020-ППТ.Р3_МО	Раздел 3. Материалы по обоснованию проекта планировки территории. Графическая часть	3	3	
15/12-2020-ППТ.Р3_МО-1	Схема расположения элемента планировочной структуры. М 1:10 000			1
22.3292.7513-ППТ.Р3_МО-2	Схема использования территории в период подготовки проекта планировки территории. М 1:1000			2
15/12-2020-ППТ.Р3_МО-3	Схема границ зон с особыми условиями использования территорий, особо охраняемых природных территорий, лесничеств. М 1:1000			3
15/12-2020-ППТ.Р3_МО-4	Схема конструктивных и планировочных решений. М 1:1000			4
15/12-2020-ППТ.Р4_МО-ПЗ	Раздел 4. Материалы по обоснованию проекта планировки территории. Пояснительная записка.			
15/12-2020-ППТ.Р4_МО.ПЗ	Материалы по обоснованию проекта планировки территории. Пояснительная записка.			
	ПРИЛОЖЕНИЯ К РАЗДЕЛУ 4	4	4	
15/12-2020-ППТ.Р4_МО.ПР-1	Приложение 1. Решение о подготовке документации по планировке территории			
15/12-2020-ППТ.Р4_МО.ПР-2. ИГДИ	Приложение 2. Отчеты о проведении инженерных изысканий. Программа и техническое задание на проведение изысканий.			

15/12-2020 - ППТ.Р2 ОЧ.СП						
Изм.	Кол.уч	Лист	№ док	Подп	Дата	
ГИП		Завадская			2022	
Разраб.		Гдушкова			2022	
Н. контр.		Завадская			2022	
Состав проекта				Стадия	Лист	Листов
				П	1	2
				ООО «ПРОМГРАЖДАНПРОЕКТ» СРО-П-14-05082009-34-0019		

15/12-2020-
ППТ.Р4_МО.ПР-
3. ИД

Приложение 3. Исходные данные

--	--	--	--	--	--

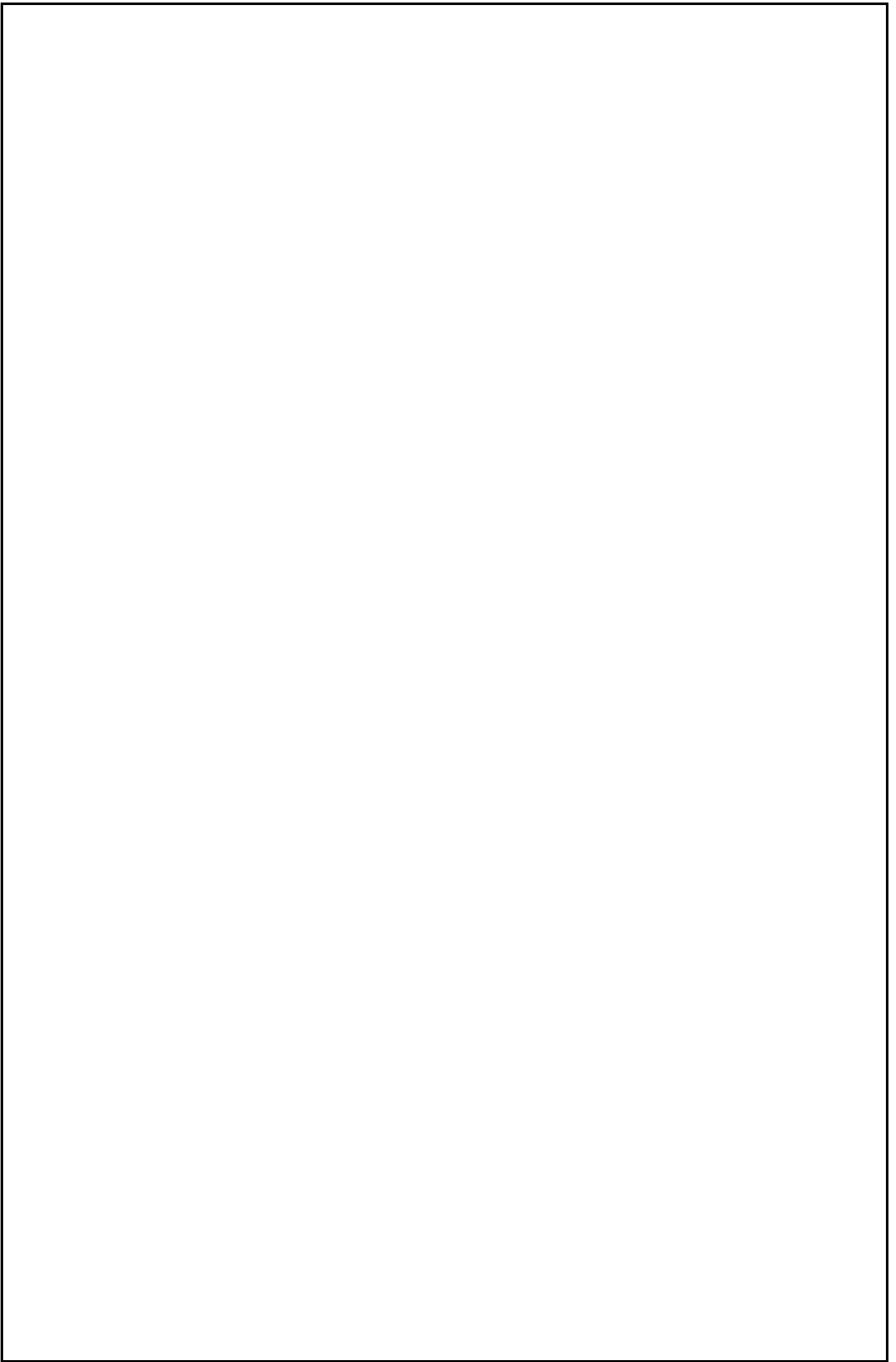
Изм	Кол.уч	Лист	№ док.	Подп.	Дата
-----	--------	------	--------	-------	------

15/12-2020 - ППТ.Р2 ОЧ.ПЗ

СОДЕРЖАНИЕ

№ пп	Разделы положения о размещении линейных объектов	
	Введение	
1	Перечень, основные характеристики и назначение планируемых для размещения линейных объектов	
2	Перечень муниципальных образований на территории которых устанавливаются зоны планируемого размещения линейных объектов	
3	Перечень координат характерных точек границ зон планируемого размещения линейных объектов	
4	Перечень координат характерных точек границ зон планируемого размещения линейных объектов, подлежащих реконструкции в связи с изменением их местоположения	
5	Предельные параметры разрешённого строительства, реконструкции объектов капитального строительства	
6	Информация о необходимости осуществления мероприятий по защите сохраняемых объектов капитального строительства от негативного воздействия в связи с размещением объекта	
7	Информация о необходимости осуществления мероприятий по сохранению объектов культурного наследия от возможного негативного воздействия в связи с размещением объекта	
8	Информация о необходимости осуществления мероприятий по охране окружающей среды	
9	Информация о необходимости осуществления мероприятий по защите территорий от чрезвычайных ситуаций природного и техногенного характера	

						15/12-2020 - ППТ.Р2 ОЧ.ПЗ	Лист
							7
Изм	Кол.уч	Лист	№ док.	Подп.	Дата		



Введение

ООО «ПРОМГРАЖДАНПРОЕКТ», в соответствии со статьями 41 – 46 Градостроительного кодекса Российской Федерации, с учетом Положения о составе и содержании проектов планировки территории, предусматривающих размещение одного или нескольких линейных объектов, утвержденного Постановлением Правительства Российской Федерации от 12.05.2017г. № 564, разработало проект планировки территории для размещения линейного объекта: «Строительство мелиоративной системы орошаемого участка «Лидер-17» в Николаевском муниципальном районе Волгоградской области».

Основанием для разработки документации послужило постановление Администрации Николаевского муниципального района Волгоградской области от 13.01.2021 г. № 16/01-17.

Проект планировки разработан в целях:

- определения планировочной структуры территории и ее элементов;
- обеспечения устойчивого развития территории;
- установления границ зон планируемого размещения линейного объекта местного значения (временного отвода);
- определения мест планируемого размещения элементов линейного объекта в границах полосы отвода.

Ранее выполненные документы по планировке территории на территорию проектирования отсутствуют.

						15/12-2020 - ППТ.Р2 ОЧ.ПЗ	Лист
Изм	Кол.уч	Лист	№ док.	Подп.	Дата		9

Документация по планировке территории подготовлена в соответствии с заданием на подготовку документации по планировке территории, документами территориального планирования, лесохозяйственным регламентом, положением об особо охраняемой природной территории, в соответствии с программами комплексного развития систем коммунальной инфраструктуры, программами комплексного развития транспортной инфраструктуры, программами комплексного развития социальной инфраструктуры, нормативами градостроительного проектирования, комплексными схемами организации дорожного движения, требованиями по обеспечению эффективности организации дорожного движения, указанными в части 1 статьи 11 Федерального закона "Об организации дорожного движения в Российской Федерации и о внесении изменений в отдельные законодательные акты Российской Федерации", требованиями технических регламентов, сводов правил с учетом материалов и результатов инженерных изысканий, границ территорий объектов культурного наследия, включенных в единый государственный реестр объектов культурного наследия (памятников истории и культуры) народов Российской Федерации, границ территорий выявленных объектов культурного наследия, границ зон с особыми условиями использования территорий.

ГИП

Завадская И.Г.

						15/12-2020 - ППТ.Р2 ОЧ.ПЗ	Лист
Изм	Кол.уч	Лист	№ док.	Подп.	Дата		10

1.Перечень, основные характеристики и назначение планируемых линейных объектов

Проектом планировки предусматривается строительство объекта – системы орошения «Строительство мелиоративной системы орошаемого участка «Лидер-17» в Николаевском муниципальном районе Волгоградской области». Проектируемая оросительная система представляет собой комплекс линейных объектов (водоснабжение, электроснабжение, линии связи) и технологического оборудования.

Функциональное назначение объекта – увеличение объема производства основных видов продукции растениеводства, за счет гарантированного обеспечения урожайности сельскохозяйственных культур вне зависимости от природных условий, замещений импорта продуктов питания товарами, произведенными российскими производителями.

Орошаемый участок площадью 546 га нетто, 705,23 га брутто, предназначен для выращивания кормовых, зерновых и овощных культур. Продолжительность вегетационного периода составляет 100 дней.

Орошаемый участок состоит из 6 полей. В качестве поливной техники используется оросительная система кругового действия «Zimmatic» или «АФКО» в количестве 6 шт.

Водоисточником является магистральный канал Заволжской оросительной системы, забирающий воду из Волгоградского водохранилища. Водоподача производится от существующей насосной станции ПНС-17(Q=2500м³/ч; Н=60м), находящейся в собственности ФГБУ «Управления «Волгоградмелиоводхоз», которая располагается на канале Заволжской оросительной системы.

Подача воды к дождевальным машинам осуществляется по проектируемым распределительным трубопроводам. Точка подключения проектируемых трубопроводов, предусмотрена в напорный трубопровод насосной станции Ду800.

Распределительные трубопроводы выполнены из пластмассовых труб, укладываемых в траншею с запорной трубопроводной арматурой. Трубопроводная арматура принята безколодезной установки. Трубы приняты из полиэтилена ПЭ100 SDR26 Ø560-355 по ГОСТ18599-2001. Общая протяженность трубопроводов 7127,0 м.

Для внесения жидких удобрений, по заданию заказчика, предусмотрены резервуары для временного хранения жидких удобрений и насосы для внесения удобрений с поливной водой.

Согласно технического задания, расчет производится с учетом работы 100% дождевальных машин.

Расчетное водопотребление севооборота №17 составляет 669,0 л/с, 2408,40 м³/ч.

Проектируемая трубчатая сеть закрытая, подземной прокладки, тупиковая. Глубина

						15/12-2020 - ППТ.Р2 ОЧ.ПЗ	Лист
Изм	Кол.уч	Лист	№ док.	Подп.	Дата		11

заложения труб принята 1,5 - 2,5 м.

Электроснабжение объекта выполняется отводом от существующей ВЛ – 10 кВ и проектируемых КТП-1 10/0,4 кВ и КТП-2 10/0,4 кВ.

Для проектируемой ВЛЗ-10 кВ принят провод СИП-3 1х50, ГОСТ 31946-2012.

Общая строительная длина ВЛЗ-10 кВ – 0,02 км.

От проектируемой КТП-1 до проектируемой КТП-2 предусмотрена КЛ-10 кВ кабелем марки АПвБП 3х50 мм².

Способ прокладки кабеля предусматривается в траншеи. Тип траншеи Т-10 принят по типовому проекту А5-92. Кабель в траншее укладывается «змейкой», запас кабеля в виде колец (витков) не допускается.

Общая строительная длина КЛ-10 кВ – 1,8 км.

Проектируемые КТП-1 и КТП-2 устанавливаются на фундаменты из блоков ФБС. В КТП-1 запроектирован трансформатор мощностью 1000 кВА, в КТП-2 - 63 кВА.

От РУ-0,4 кВ КТП-1 и РУ-0,4 кВ КТП-2 запроектировано электропитание систем орошения. Кабель принят марки АВББШв. На раме каждой машины предусмотрена установка силового ящика типа ЯРП-250. Подвод кабеля к ЯРП-250 и диспетчерской принят в металлической трубе.

Общая строительная длина КЛ-0,4 кВ – 6,2 км.

Способ прокладки кабеля предусматривается в траншеях. Тип траншей Т-13, Т-15 принят по типовому проекту А5-92. Кабель в траншеях укладывается «змейкой», запас кабеля в виде колец (витков) не допускается.

При пересечении с коммуникациями, дорогами и так далее проектируемые кабели защищаются хризотилцементной трубой. Кабель в трубе уплотнить с обоих концов на длину в 300 мм пластичным негорючим материалом.

Проектом предусматривается организация видеонаблюдения и управления дождевальными машинами.

Проектом предусматривается:

- включение или выключение ДМ с рабочего места диспетчера;
- сигнализация о состоянии ДМ (включены, выключены, аварийная ситуация) на рабочем месте диспетчера

Видеонаблюдение позволяет вести объективный контроль за ситуацией у ДМ независимо от времени суток (день - ночь).

Связь оборудования видеоконтроля и управления, установленного в диспетчерской участка орошения Лидер-19, с оборудованием видеоконтроля и управления каждой ДМ осуществляется по бронированным оптическим кабелям (ИКБ-Т-А4/8-6.0), емкостью 4,8

						15/12-2020 - ППТ.Р2 ОЧ.ПЗ	Лист
Изм	Кол.уч	Лист	№ док.	Подп.	Дата		12

оптических волокон, укладываемых:

- в одной траншее с кабелями КЛ-0,4кВ от КТП №2 до ДМ №1,2,3,4,5;
- в одной траншее с кабелем КЛ-10кВ от КТП №2 до ДМ №6;
- в отдельной траншее от ДМ №6 до ДМ №1 участка орошения Лидер-19

Кабели прокладываются в траншее на глубине 1,0 м от планировочных отметок земли.

При пересечении кабелей с линиями электроснабжения 0,4кВ, дорогами, линиями поливного водопровода кабели прокладываются в а.ц. трубах.

Расстояние между кабелем 0,4кВ, 10кВ и оптоволоконным кабелем при их прокладке в одной траншее должно быть не менее 500мм

Передача сигналов видеоконтроля от видеокамер осуществляется через WiFi мост на неподвижной опоре и WiFi мост на подвижной опоре.

Дистанционное управление дождевальными машинами осуществляется из существующего телекоммутационного шкафа, установленного в диспетчерской участка орошения Лидер-19.

Для этого в шкаф №1 на неподвижной опоре ДМ №6 сходятся оптические линии связи со всех проектируемых дождевальных машин.

Далее от шкафа №1 ДМ №6 до ДМ №1 участка Лидер-19 прокладывается кабель ИКБ-Т-А4-6.0 и далее связь осуществляется по существующей линии связи участка Лидер 19

Трасса проектируемых линейных объектов свободна от застройки и не требует проведения специальных работ по подготовке к строительству.

Строительно-монтажные работы производятся в один этап.

Проектируемый участок расположен в пределах кадастрового квартала с номером 34:18:090010, кадастровых участков 34:18:090010:45, 034:18:090010:47 и 34:18:090010:56 (земли сельскохозяйственного назначения и земли с неустановленной категорией) на территории Левчуновского сельского поселения Николаевского муниципального района Волгоградской области.

						15/12-2020 - ППТ.Р2 ОЧ.ПЗ	Лист
Изм	Кол.уч	Лист	№ док.	Подп.	Дата		13

Проектируемая оросительная система пересекает ряд коммуникаций.

№ п/п	Место пересечения, ПК	Характеристики пересекаемых инженерных коммуникаций			
		Наименование	Материал	Диаметр, мм	Глубина заложения, м
1	РТ-1 ПК0+3,67	Трубопровод для подачи жидких удобрений	сталь	-	-
2	РТ-1 ПК0+42,45	Электрокабель 0,4 кВ (подземный)			-
3	РТ-1 ПК0+67,30	Электрокабель 10 кВ (подземный)			
4	РТ-1-2 ПК4+94,54	Электрокабель 0,4 кВ (подземный)			
5	РТ-1-2 ПК4+95,74	Кабельная линия видеонаблюдения (4 оптоволоконна)			
6	РТ-2 ПК6+1,10	Кабельная линия видеонаблюдения (4 оптоволоконна)			
7	РТ-2-1 ПК10+22,17	Электрокабель 0,4 кВ (подземный)			
8	РТ-2-1 ПК10+23,13	Кабельная линия видеонаблюдения (4 оптоволоконна)			

В проекте планировки территории предусмотрено устройство линейных объектов инженерной инфраструктуры в зоне планируемого размещения линейного объекта:

- оросительный водопровод;
- кабель электроснабжения 0,4 кВ и 10 кВ;
- кабельная линия видеонаблюдения (на 4 оптоволоконна и на 8 оптоволокон).

Границы зоны планируемого размещения линейных объектов определены в

						15/12-2020 - ППТ.Р2 ОЧ.ПЗ	Лист
Изм	Кол.уч	Лист	№ док.	Подп.	Дата		14

соответствии с нормативами СН .476-73 «Нормы отвода земель для магистральных водоводов и канализационных коллекторов», ВНС 14278тм-т «Нормы отвода земель для электрических сетей напряжением 0,37 – 750 кВ», СН 461-74 «Нормы отвода земель для линий связи».

Территория, в отношении которой осуществляется подготовка проекта планировки территории, определена по заданию на проектирование, при соблюдении условий безопасного размещения объекта на требуемых расстояниях от зданий и сооружений, с учетом существующих землепользований на территории проектирования.

В соответствии с Генеральным планом сельского поселения Николаевского муниципального района Волгоградской области планируемая территория расположена в зоне сельскохозяйственного использования.

В соответствии с картой градостроительного зонирования Правил землепользования и застройки Николаевского муниципального района Волгоградской области в границах планируемой территории установлена следующая территориальная зона – зона сельскохозяйственного назначения (СХ-2).

Строительство объекта предполагается в границах кадастрового квартала № 34:18:090010 (земли сельскохозяйственного назначения) Левчуковского сельского поселения Николаевского района Волгоградской области.

						15/12-2020 - ППТ.Р2 ОЧ.ПЗ	Лист
							15
Изм	Кол.уч	Лист	№ док.	Подп.	Дата		

2.Перечень муниципальных образований, на территории которых устанавливаются зоны планируемого размещения линейных объектов

Зона планируемого размещения линейного объекта – «Строительство мелиоративной системы орошаемого участка «Лидер-17» в Николаевском муниципальном районе Волгоградской области» определена на территории Левчуновского сельского поселения Николаевского муниципального района Волгоградской области.

3. Перечень координат характерных точек границ зон планируемого размещения линейных объектов

Границы зон планируемого размещения линейного объекта – «Строительство мелиоративной системы орошаемого участка «Лидер-17» в Николаевском муниципальном районе Волгоградской области» определены в соответствии с действующими нормативными документами, при соблюдении условий безопасного размещения объекта на требуемых расстояниях от зданий и сооружений, с учетом существующих землепользований на территории проектирования.

Перечень координат характерных точек границ зон планируемого размещения линейного объекта (границы полосы постоянного отвода) в системе координат МСК-34, зона 2 представлен в Таблице 3.1

Таблица 3.1 Перечень координат характерных точек границ зон планируемого размещения линейных объектов.

№ точки	X	Y	№ точки	X	Y
Граница размещения линейного объекта – системы орошения			Граница размещения линейного объекта – системы орошения		
1	631720.81	2274364.26	82	631748.95	2274415.91
2	631748.81	2274364.18	83	632214.22	2275533.15
73	631748.90	2274397.58	3	631751.77	2275447.91
74	632222.43	2275534.66	82	631748.95	2274415.91
4	632942.79	2275667.44			
5	632937.72	2275694.97	84	632235.27	2275565.50
75	632915.50	2275690.88	85	632903.73	2275688.71
56	632390.30	2275939.46	26	632388.20	2275932.71
76	632532.23	2276614.81	84	632235.27	2275565.50
9	632540.83	2276614.65			

						15/12-2020 - ППТ.Р2 ОЧ.ПЗ			Лист
Изм	Кол.уч	Лист	№ док.	Подп.	Дата				16

№ точки	X	Y	№ точки	X	Y
10	632541.34	2276642.65	86	631772.55	2275480.21
77	632402.16	2276645.20	87	632227.06	2275563.99
78	632419.73	2277646.55	88	632378.06	2275926.57
12	632432.94	2277659.41	86	631772.55	2275480.21
13	632413.41	2277679.47			
79	631376.62	2276670.20	89	630856.73	2276656.32
65	631222.11	2277992.82	6	631746.53	2275475.42
66	631216.15	2277992.12	90	631756.82	2275477.31
80	631370.91	2276667.35	42	632379.91	2275936.63
15	630793.10	2276745.32	89	630856.73	2276656.32
16	630760.26	2276766.48			
17	630750.12	2276764.32	91	631401.49	2276405.56
18	630759.03	2276730.08	92	631374.57	2276636.04
19	630761.93	2276712.84	93	631120.75	2276667.81
48	630772.05	2276704.85	94	630830.24	2276691.48
104	630770,17	2276702,47	95	630848.97	2276666.62
105	630769,70	2276704,49	91	631401.49	2276405.56
106	630758,01	2276701,75			
107	630758,47	2276699,81	96	632382.83	2275942.99
108	630735,34	2276694,40	97	632394.67	2276617.33
109	630734,89	2276696,34	98	631380.63	2276635.93
110	630723,20	2276693,61	63	631407.75	2276403.71
111	630725,94	2276681,93	96	632382.83	2275942.99
112	630737,62	2276684,66			
113	630737,17	2276686,61	99	632525.10	2276614.94
114	630760,29	2276692,02	100	632401.67	2276617.20
115	630760,75	2276690,07	101	632390.38	2275973.88
116	630772,43	2276692,81	99	632525.10	2276614.94
50	630771.99	2276694.70			
41	630772.95	2276695.91	102	632395.16	2276645.33
81	630771.99	2276694.70	103	632412.61	2277639.62
22	631723.78	2275450.77	11	631409.78	2276663.40
1	631720.81	2274364.26	102	632395.16	2276645.33
			S=271153,97 м ²		

						15/12-2020 - ППТ.Р2 ОЧ.ПЗ	Лист
Изм	Кол.уч	Лист	№ док.	Подп.	Дата		17

№ точки	X	Y
Граница размещения оросительного водопровода		
1	631720.81	2274364.26
2	631748.81	2274364.18
3	631751.77	2275447.91
4	632942.79	2275667.44
5	632937.72	2275694.97
6	631746.53	2275475.42
7	630817.21	2276708.77
8	631353.26	2276636.43
9	632540.83	2276614.65
10	632541.34	2276642.65
11	631409.78	2276663.40
12	632432.94	2277659.41
Граница размещения подземного электрокабеля 0,4 кВ и 10 кВ		
23	631731.68	2274374.45
24	631737.22	2274372.14
25	632387.29	2275933.14
26	632388.20	2275932.71
27	632930.04	2275676.25
28	632932.61	2275681.68
29	632390.77	2275938.14
30	632389.16	2275938.90
31	632534.23	2276629.19
32	632528.36	2276630.43
33	632389.29	2275968.69
34	632419.03	2277663.41
35	632413.03	2277663.52
Граница размещения КПП-10/0,4 кВ 1000 кВА (600 кВт)		
40	630776.96	2276700.98
20	630775.74	2276701.95
48	630772.05	2276704.85
49	630767.10	2276698.58

№ точки	X	Y
Граница размещения оросительного водопровода		
13	632413.41	2277679.47
14	631373.35	2276667.02
15	630793.10	2276745.32
16	630760.26	2276766.48
17	630750.12	2276764.32
18	630759.03	2276730.08
19	630761.93	2276712.84
48	630772.05	2276704.85
20	630775.74	2276701.95
21	630781.38	2276701.49
22	631723.78	2275450.77
1	631720.81	2274364.26
S=210330,26 м ²		
Граница размещения подземного электрокабеля 0,4 кВ и 10 кВ		
36	632382.81	2275941.89
37	630789.29	2276694.82
38	631376.71	2276646.94
39	631377.20	2276652.92
20	630775.74	2276701.95
40	630776.96	2276700.98
41	630772.95	2276695.90
42	632379.91	2275936.63
43	631735.20	2275461.38
44	631738.79	2275456.57
45	632378.80	2275928.36
23	631731.68	2274374.45
S=47329,86 м ²		
Граница размещения КПП-10/0,4 кВ 63 кВА (40 кВт)		
29	632390.77	2275938.14
30	632389.16	2275938.90
46	632383.26	2275941.68
47	632380.70	2275936.26

Изм.	Кол.уч.	Лист	№ док.	Подп.	Дата
------	---------	------	--------	-------	------

15/12-2020 - ППТ.Р2 ОЧ.ПЗ

Лист

18

№ точки	X	Y	№ точки	X	Y
50	630771.99	2276694.70	25	632387.29	2275933.14
41	630772.95	2276695.91	26	632388.20	2275932.71
40	630776.96	2276700.98	29	632390.77	2275938.14
S=50,00 м ²			S=49,79 м ²		
Граница размещения воздушной линии ВЛ 10 кВ			Граница размещения воздушной линии ВЛ 10 кВ		
104	630770,17	2276702,47	113	630737,17	2276686,61
105	630769,70	2276704,49	114	630760,29	2276692,02
106	630758,01	2276701,75	115	630760,75	2276690,07
107	630758,47	2276699,81	116	630772,43	2276692,81
108	630735,34	2276694,40	50	630771.99	2276694.70
109	630734,89	2276696,34	49	630767.10	2276698.58
110	630723,20	2276693,61	104	630770,17	2276702,47
111	630725,94	2276681,93	S=462,51 м ²		
112	630737,62	2276684,66	Граница размещения подземного кабеля связи		
Граница размещения подземного кабеля связи			Граница размещения подземного кабеля связи		
51	631732.22	2274373.14	63	631407.75	2276403.71
52	631737.76	2274370.83	64	631378.94	2276650.36
53	632388.58	2275933.64	65	631222.11	2277992.82
54	632931.37	2275676.73	66	631216.15	2277992.12
55	632933.94	2275682.15	67	631372.98	2276649.67
56	632390.30	2275939.46	68	631402.17	2276399.71
57	632535.62	2276630.95	69	632381.85	2275936.82
58	632529.75	2276632.18	70	631735.01	2275459.99
59	632390.28	2275968.58	71	631738.57	2275455.17
60	632420.04	2277664.39	72	632379.62	2275927.72
61	632414.04	2277664.50	51	631732.22	2274373.14
62	632383.83	2275942.52	S=49216,53 м ²		
Граница территории в отношении которой осуществляется подготовка проекта планировки			Граница территории в отношении которой осуществляется подготовка проекта планировки		
1.1	633488.87	2275345.59	1.22	630825.23	2276196.82
1.2	632967.29	2277325.81	1.23	630846.48	2276110.53

Изм	Кол.уч	Лист	№ док.	Подп.	Дата

15/12-2020 - ППТ.Р2 ОЧ.ПЗ

Лист

19

№ точки	X	Y	№ точки	X	Y
1.3	632765.03	2278209.20	1.24	630867.70	2276024.34
1.4	632040.85	2278069.92	1.25	630867.51	2276024.29
1.5	631903.48	2277554.16	1.26	630913.40	2275838.97
1.6	631567.45	2277272.90	1.27	630920.52	2275836.50
1.7	631311.70	2277225.89	1.28	631028.99	2275349.49
1.8	631222.11	2277992.82	1.29	631123.97	2274974.71
1.9	631216.15	2277992.12	1.30	631277.82	2274431.51
1.10	631305.79	2277224.80	1.31	631278.93	2274427.64
1.11	630661.12	2277106.30	1.32	631376.01	2274088.32
1.12	630715.14	2276898.72	1.33	631440.80	2273869.25
1.13	630759.03	2276730.08	1.34	632271.38	2274078.14
1.14	630762,90	2276707,01	1.35	632214.30	2274262.50
1.15	630722,29	2276697,50	1.36	632210.08	2274276.75
1.16	630726,84	2276678,05	1.37	632188.50	2274346.29
1.17	630766,24	2276687,25	1.38	632102.62	2274612.43
1.18	630802.88	2276469.72	1.39	632094.06	2274640.84
1.19	630824.04	2276309.85	1.40	632054.31	2274756.36
1.20	630798.29	2276303.78	1.41	632690.71	2274946.55
1.21	630824.80	2276196.71	1.42	632640.58	2275138.18
			S=7057739,17 м ²		

4. Перечень координат характерных точек границ зон планируемого размещения линейных объектов, подлежащих реконструкции в связи с изменением их местоположения

Перечень координат характерных точек границ зон планируемого размещения линейных объектов, подлежащих реконструкции в связи с изменением их местоположения устанавливается не устанавливается в связи с отсутствие таких объектов.

5. Предельные параметры разрешённого строительства, реконструкции объектов капитального строительства

В соответствии с ч. 6 ст. 30 Градостроительного Кодекса Российской Федерации, предельные параметры разрешенного строительства, реконструкции объектов капитального строительства устанавливаются в градостроительном регламенте Правил землепользования и застройки для соответствующей территориальной зоны. В соответствии с ч. 4 ст. 36 Градостроительного Кодекса Российской Федерации, действие градостроительного регламента не распространяется на земельные участки: в границах территорий общего пользования;

						15/12-2020 - ППТ.Р2 ОЧ.ПЗ	Лист
Изм	Кол.уч	Лист	№ док.	Подп.	Дата		20

земельные участки, предназначенные для размещения линейных объектов и (или) занятые линейными объектами.

В связи с отсутствием объектов капитального строительства, входящих в состав линейного объекта в границах зон его планируемого размещения, предельные параметры разрешенного строительства, реконструкции объектов капитального строительства не подлежат установлению.

Требования к архитектурным решениям объектов капитального строительства, входящих в состав линейных объектов, в границах каждой зоны планируемого размещения таких объектов, расположенной в границах территории исторического поселения федерального или регионального значения не подлежат установлению в связи с тем, что исторические поселения федерального или регионального значения в границах проектирования отсутствуют.

6. Информация о необходимости осуществления мероприятий по защите сохраняемых объектов капитального строительства от негативного воздействия в связи с размещением объекта

В связи с отсутствием сохраняемых объектов капитального строительства (здание, строение, сооружение, объекты, строительство которых не завершено), существующих и строящихся на момент подготовки проекта планировки территории, а также объектов капитального строительства, планируемых к строительству в соответствии с ранее утвержденной документацией по планировке территории необходимость осуществления мероприятий по защите указанных объектов от возможного негативного воздействия в связи с размещением линейного объекта отсутствует.

7. Информация о необходимости осуществления мероприятий по сохранению объектов культурного наследия от возможного негативного воздействия в связи с размещением объекта

В соответствии с данными Администрации Николаевского муниципального района письмо № 1694/01-17 от 25.12.2020 г. земельный участок под проектирование объекта «Строительство мелиоративной системы орошаемого участка «Лидер-17» в Николаевском муниципальном районе Волгоградской области» расположен вне зон охраны и защитных зон объектов культурного наследия.

Разработка «Схемы границ территорий объектов культурного наследия» в составе Материалов по обоснованию проекта планировки территории не требуется.

						15/12-2020 - ППТ.Р2 ОЧ.ПЗ	Лист
Изм	Кол.уч	Лист	№ док.	Подп.	Дата		21

8. Информация о необходимости осуществления мероприятий по охране окружающей среды

Согласно письма Комитета природных ресурсов, лесного хозяйства и экологии Волгоградской области от 23.12.2020 г. № 10-15-02/24349. Зона планируемого размещения линейного объекта не располагается в границах особо охраняемых природных территорий регионального и местного значения. На территории объекта представителей растительного и животного мира, занесенных в Красную Книгу Российской Федерации и Красную Книгу Волгоградской области, не зафиксировано.

На запрашиваемом участке проведения работ места обитания и пути миграции охотничьих ресурсов не зафиксированы.

По данным ГБУ ВО «Николаевская районная станция по борьбе с болезнями животных» (от 29.12.2020 № 02-08/6199) в зоне планируемого размещения линейного объекта и прилегающей по 1000 м в каждую сторону от проектируемого объекта скотомогильники, биотермические ямы, отсутствуют.

Согласно письма Администрации Николаевского муниципального района №441/01-16 от 04.03.2021 г в границах проектируемого орошаемого участка – подземных и поверхностных источников водоснабжения, а также коммуникаций, находящихся в оперативном управлении Николаевского филиала, нет.

От Федерального агентства по недропользованию (Роснедра) департамент по недропользованию по Южному Федеральному округу (Югнедра) получено Заключение № 2906 (от 01.02.2021 №ВО-ЮФО-10-31/51) о том, что под участком предстоящей застройки месторождения полезных ископаемых отсутствуют.

Фоновые концентрации загрязняющих веществ в атмосфере воздуха на территории проектирования находятся в пределах нормы.

Необходимость осуществления мероприятий по охране окружающей среды отсутствует и уточняется проектной документацией

9. Информация о необходимости осуществления мероприятий по защите территорий от чрезвычайных ситуаций природного и техногенного характера

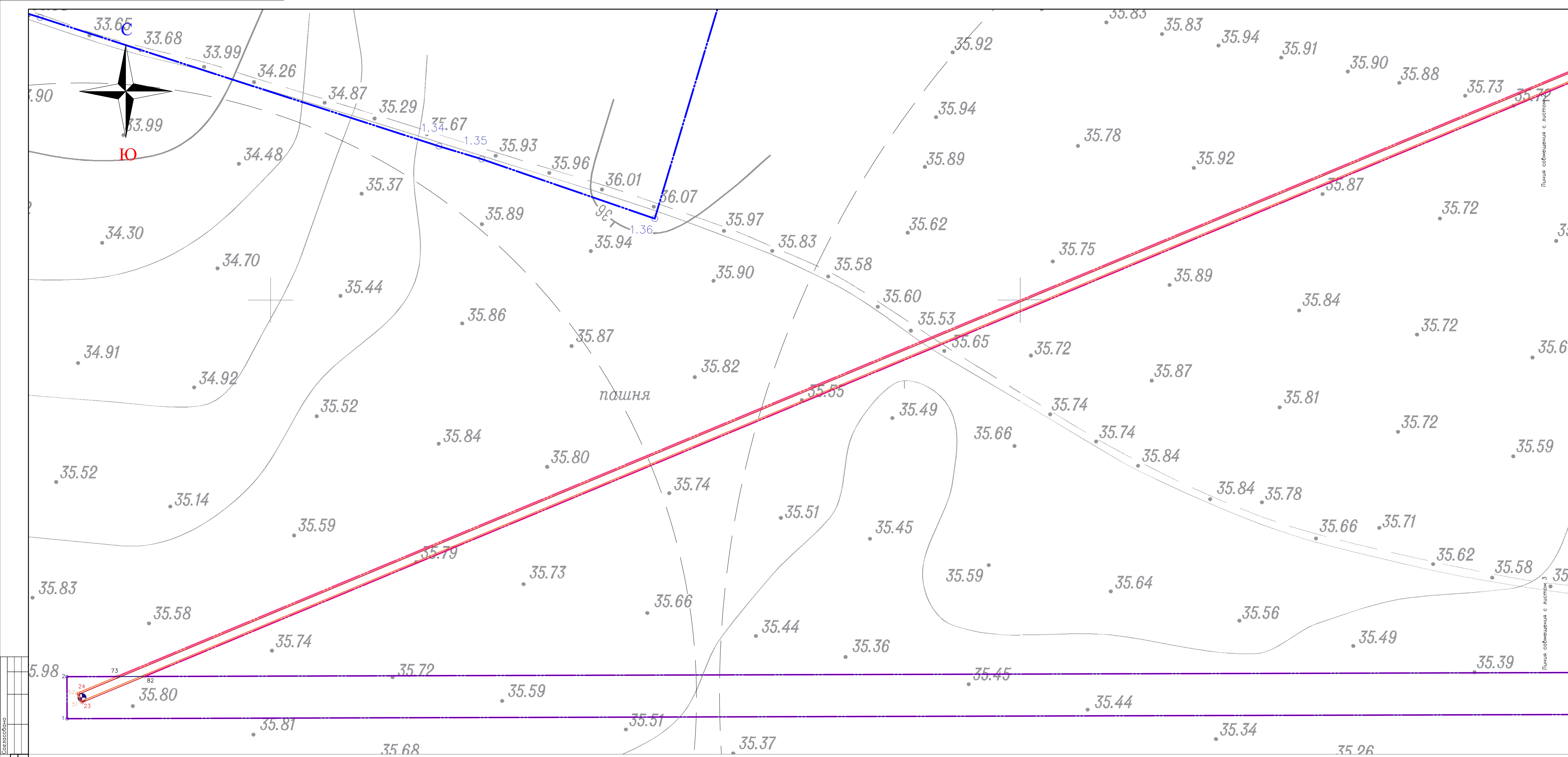
В соответствии со ст. 48.1 Градостроительного Кодекса РФ, СП 165.1325800.2014 «Инженерно-технические мероприятия по гражданской обороне», перечень мероприятий по гражданской обороне, разработка мероприятий по защите территорий от чрезвычайных ситуаций природного и техногенного характера разрабатывается для объектов использования атомной энергии, особо опасных, технически сложных, уникальных объектов, объектов обороны и безопасности. Планируемый к строительству линейный объект к указанным

						15/12-2020 - ППТ.Р2 ОЧ.ПЗ	Лист
Изм	Кол.уч	Лист	№ док.	Подп.	Дата		22

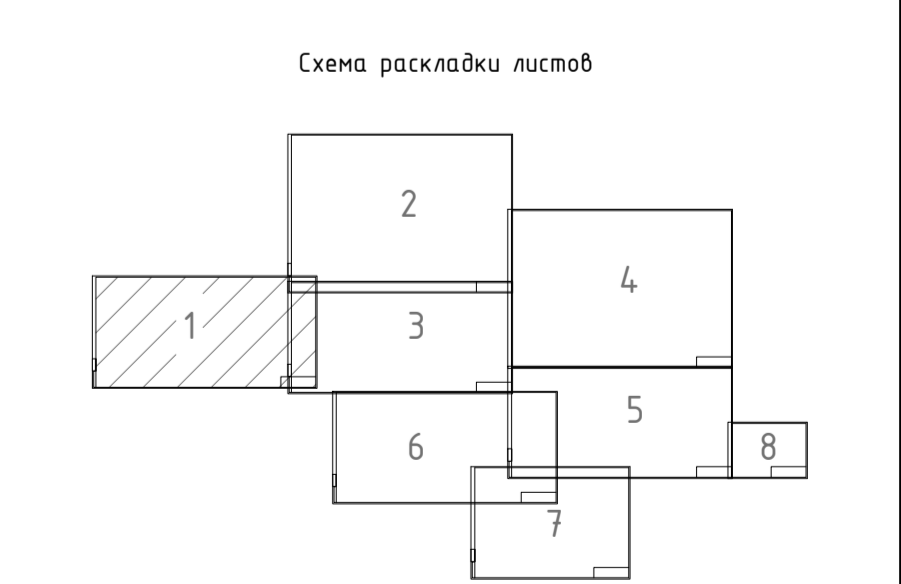
объектам не отнесен, в связи с чем разработка мероприятий по защите территорий от чрезвычайных ситуаций природного и техногенного характера (специального раздела ПМ ГОЧС) не требуется.

Разработка Схемы границ территорий, подверженных риску возникновения чрезвычайных ситуаций природного и техногенного характера в составе Материалов по обоснованию проекта планировки территории, не требуется.

						15/12-2020 - ППТ.Р2 ОЧ.ПЗ	Лист
Изм	Кол.уч	Лист	№ док.	Подп.	Дата		23



- Условные обозначения:
- Границы территории в отношении которой осуществляется подготовка проекта планировки
 - Границы зон планируемого размещения объектов капитального строительства; проектируемых в составе линейного объекта; границы проектируемых элементов планировочной структуры
 - Границы зон планируемого размещения объектов капитального строительства; проектируемых в составе линейного объекта; границы проектируемых элементов планировочной структуры (оросительный водопровод)
 - Границы зон планируемого размещения объектов капитального строительства; проектируемых в составе линейного объекта; границы проектируемых элементов планировочной структуры (электрообеспечение)
 - Границы зон планируемого размещения объектов капитального строительства; проектируемых в составе линейного объекта; границы проектируемых элементов планировочной структуры (видеонаблюдение)
 - 61 - Номера характерных точек границ зон планируемого размещения линейных объектов

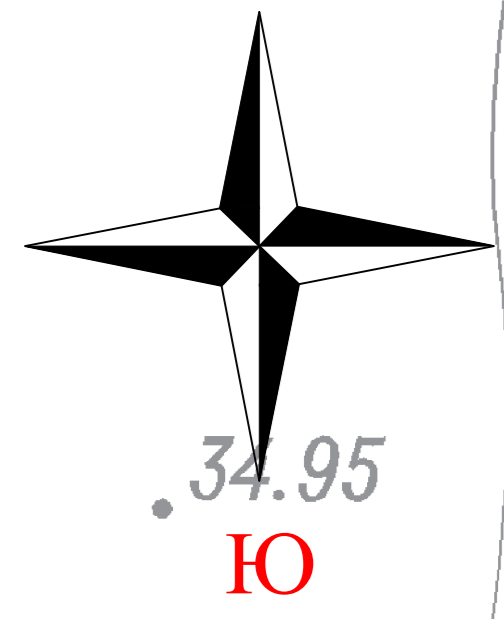


Примечания:

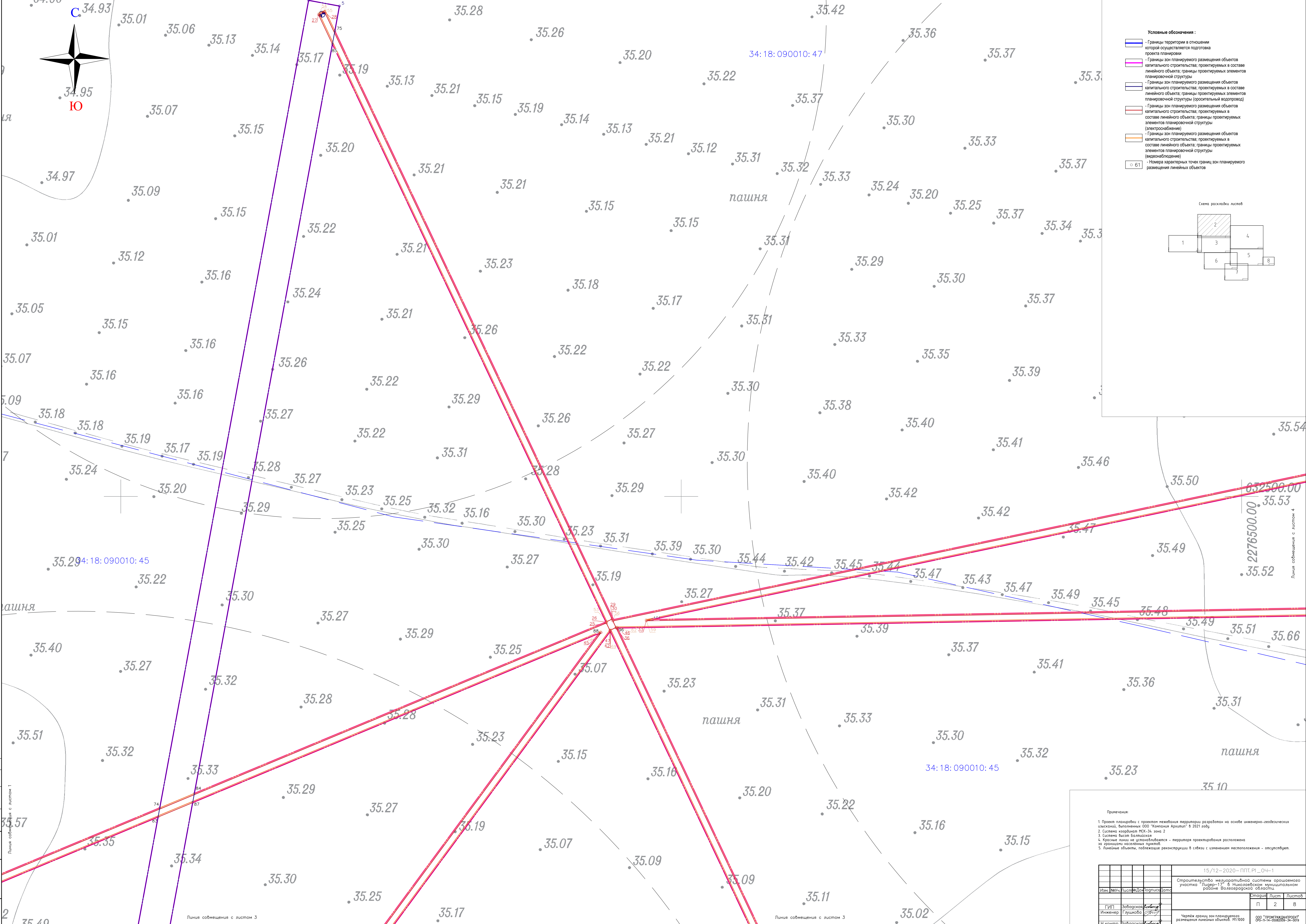
1. Проект планировки с проектом межевания территории разработан на основе инженерно-геодезических изысканий, выполненных ООО "Компания Архитип" в 2021 году;
2. Система координат МСК-34 зона 2
3. Система высот Балтийская
4. Красные линии не устанавливаются - территория проектирования расположена за границами населенных пунктов.
5. Линейные объекты, подлежащие реконструкции в связи с изменением местоположения - отсутствуют.

		15/12-2020-ППТ.Р1_04-1	
		Строительство мелкорошневой системы орошаемого участка "Лидер-17" в Николаевском муниципальном районе Волгоградской области.	
Изм.	№Изм.	Лист	Листов
		1	8
ГИП	Заводская	Инженер	Т.Лушкоба
П.контр.	Заводская		
		Чертеж границ зон планируемого размещения линейных объектов. М1:1000	ООО "ПРОМГРАДАНТРОЕКТ" ОГРН-114-0406004-34-004

Исполнитель	Проверено	Дата	Взвешено



- Условные обозначения:
- Границы территории в отношении которой осуществляется подготовка проекта планировки
 - Границы зон планируемого размещения объектов капитального строительства; проектируемых в составе линейного объекта; границы проектируемых элементов планировочной структуры
 - Границы зон планируемого размещения объектов капитального строительства; проектируемых в составе линейного объекта; границы проектируемых элементов планировочной структуры (оросительный водопровод)
 - Границы зон планируемого размещения объектов капитального строительства; проектируемых в составе линейного объекта; границы проектируемых элементов планировочной структуры (электрообеспечение)
 - Границы зон планируемого размещения объектов капитального строительства; проектируемых в составе линейного объекта; границы проектируемых элементов планировочной структуры (видеооблюдение)
 - Номера характерных точек границ зон планируемого размещения линейных объектов



Примечания:
1. Проект планировки с проектом межевания территории разработан на основе инженерно-геодезических изысканий, выполненных ООО "Компания Архит" в 2021 году.
2. Система координат МСК-34 зона 2
3. Система Высот Балтийская
4. Красные пашни на участке являются - территория проектирования расположена за границей населенных пунктов.
5. Линейные объекты, подлежащие реконструкции в связи с изменением местоположения - отсутствуют.

		15/12-2020-ППП.П_04-1	
		Строительство мелиоративной системы орошения участка "Лидер-17" в Николовском муниципальном районе Волгоградской области.	
Изм.	№	Лист	Листов
1	1	1	8
ГИП	Заводская	Инженер	Глушкова
Н.контр.	Заводская	Инженер	Глушкова
		Этап	Лист
		П	2
		Л	8
		Чертеж границ зон планируемого размещения линейных объектов. М1:1000	
		ООО "ПРОГРАММАНПРОЕКТ" ОПС-П-14-00082009-54-0019	
		ФОРМАТ:	

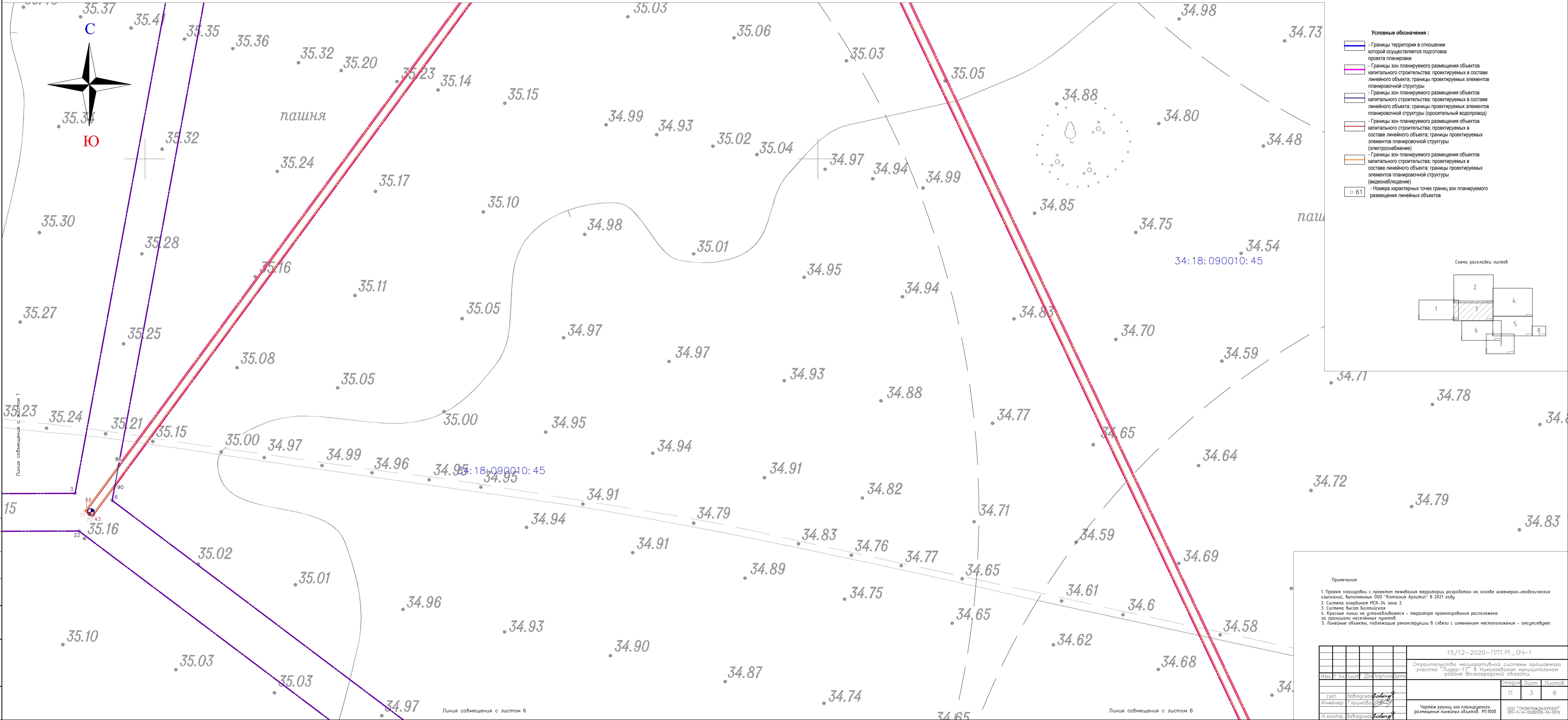
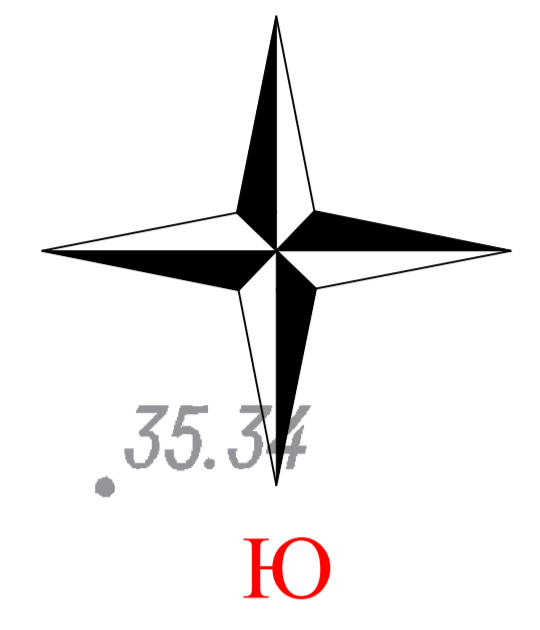
Линия соприкосновения с листом 1
Линия соприкосновения с листом 3
Линия соприкосновения с листом 4

Линия соприкосновения с листом 3

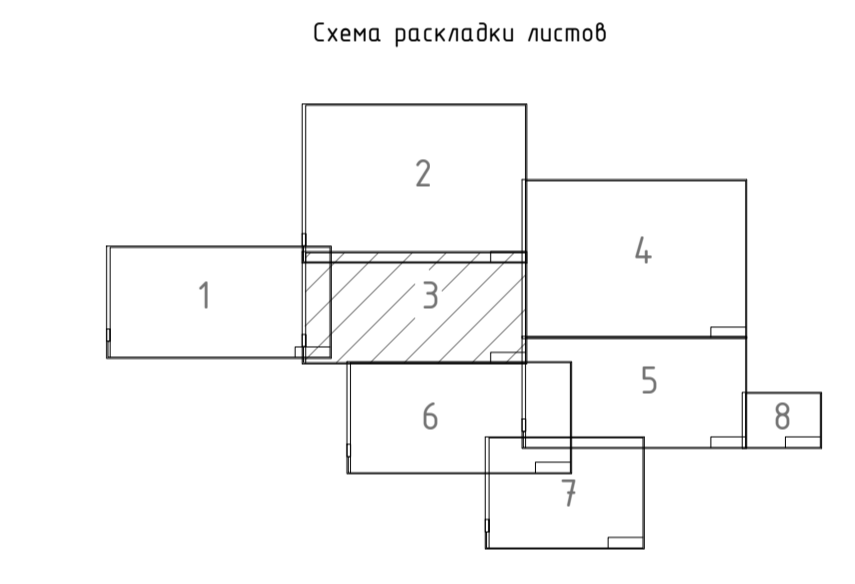
Линия соприкосновения с листом 4

Линия совмещения с листом 2

Линия совмещения с листом 2



- Условные обозначения:**
- Границы территории в отношении которой осуществляется подготовка проекта планировки
 - Границы зон планируемого размещения объектов капитального строительства; проектируемых в составе линейного объекта; границы проектируемых элементов планировочной структуры
 - Границы зон планируемого размещения объектов капитального строительства; проектируемых в составе линейного объекта; границы проектируемых элементов планировочной структуры (оросительный водопровод)
 - Границы зон планируемого размещения объектов капитального строительства; проектируемых в составе линейного объекта; границы проектируемых элементов планировочной структуры (электроснабжение)
 - Границы зон планируемого размещения объектов капитального строительства; проектируемых в составе линейного объекта; границы проектируемых элементов планировочной структуры (видеонаблюдение)
 - Номера характерных точек границ зон планируемого размещения линейных объектов



34:18:090010:45

34:18:090010:45

- Примечания:**
1. Проект планировки с проектом межевания территории разработан на основе инженерно-геодезических изысканий, выполненных ООО "Компания Архитект" в 2021 году.
 2. Система координат МСК-34 зона 2
 3. Система высот Балтийская
 4. Красные линии не устанавливаются - территория проектирования расположена за границей населенных пунктов
 5. Линейные объекты, подлежащие реконструкции в связи с изменением местоположения - отсутствуют.

		15/12-2020-ППТ.Р1_04-1	
		Строительство мелкороливной системы орошаемого участка "Плугер-17" в Николаевском муниципальном районе Волгоградской области.	
Изм.	№ Уч. Лист	Действител.	Лист
Гип	Заводская	Инженер	П
И.контр.	Заводская	Инженер	3
		Частич границ зон планируемого размещения линейных объектов. М1:1000	Лист
		ООО "ПРОМГРАЖДАНПРОЕКТ" ОГРН-11-04-000000-34-000	8

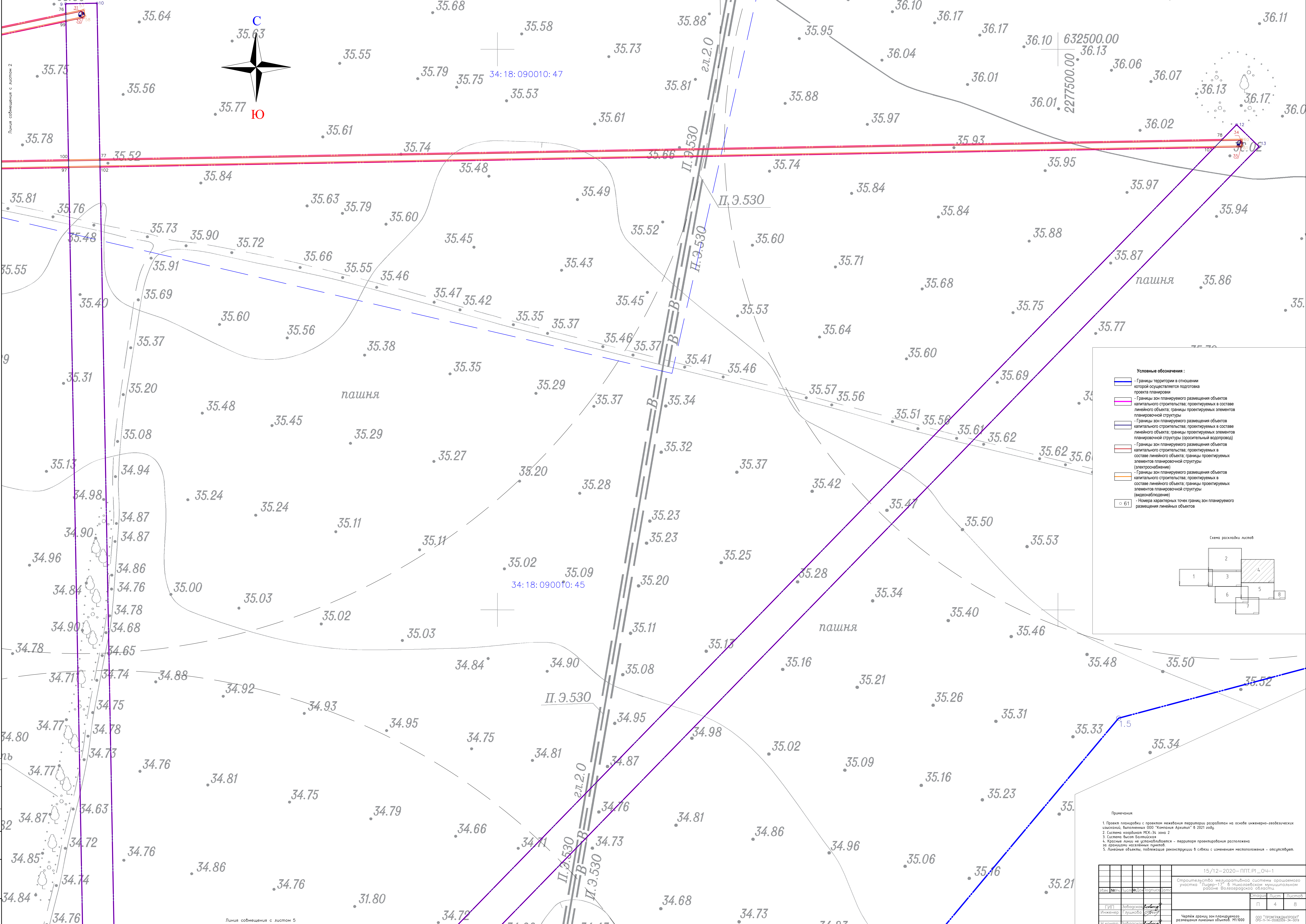
Составлено: [blank] Проверено и дата: [blank] Выдан: [blank]

15

Линия совмещения с листом 6

Линия совмещения с листом 6

формат



Условные обозначения:

- Границы территории в отношении которой осуществляется подготовка проекта планировки
- Границы зон планируемого размещения объектов капитального строительства, проектируемых в составе линейного объекта, границы проектируемых элементов планировочной структуры
- Границы зон планируемого размещения объектов капитального строительства, проектируемых в составе линейного объекта, границы проектируемых элементов планировочной структуры (оросительный водопровод)
- Границы зон планируемого размещения объектов капитального строительства, проектируемых в составе линейного объекта, границы проектируемых элементов планировочной структуры (электрообеспечение)
- Границы зон планируемого размещения объектов капитального строительства, проектируемых в составе линейного объекта, границы проектируемых элементов планировочной структуры (видео наблюдение)
- Номера характерных точек границ зон планируемого размещения линейных объектов

Схема раскладки листов

Примечания:

- Проект планировки с проектом межевания территории разработан на основе инженерно-геодезических изысканий, выполненных ООО "Компания Архитм" в 2021 году;
- Система координат МСК-34, зона 2;
- Система высот Балтийская;
- Красные линии не устанавливаются - территория проектирования расположена за границей населенного пункта;
- Линейные объекты, подлежащие реконструкции в связи с изменением местоположения - отсутствуют.

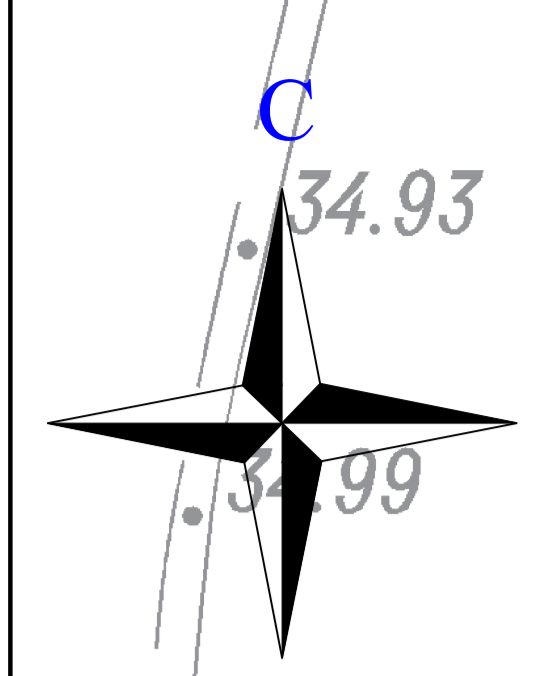
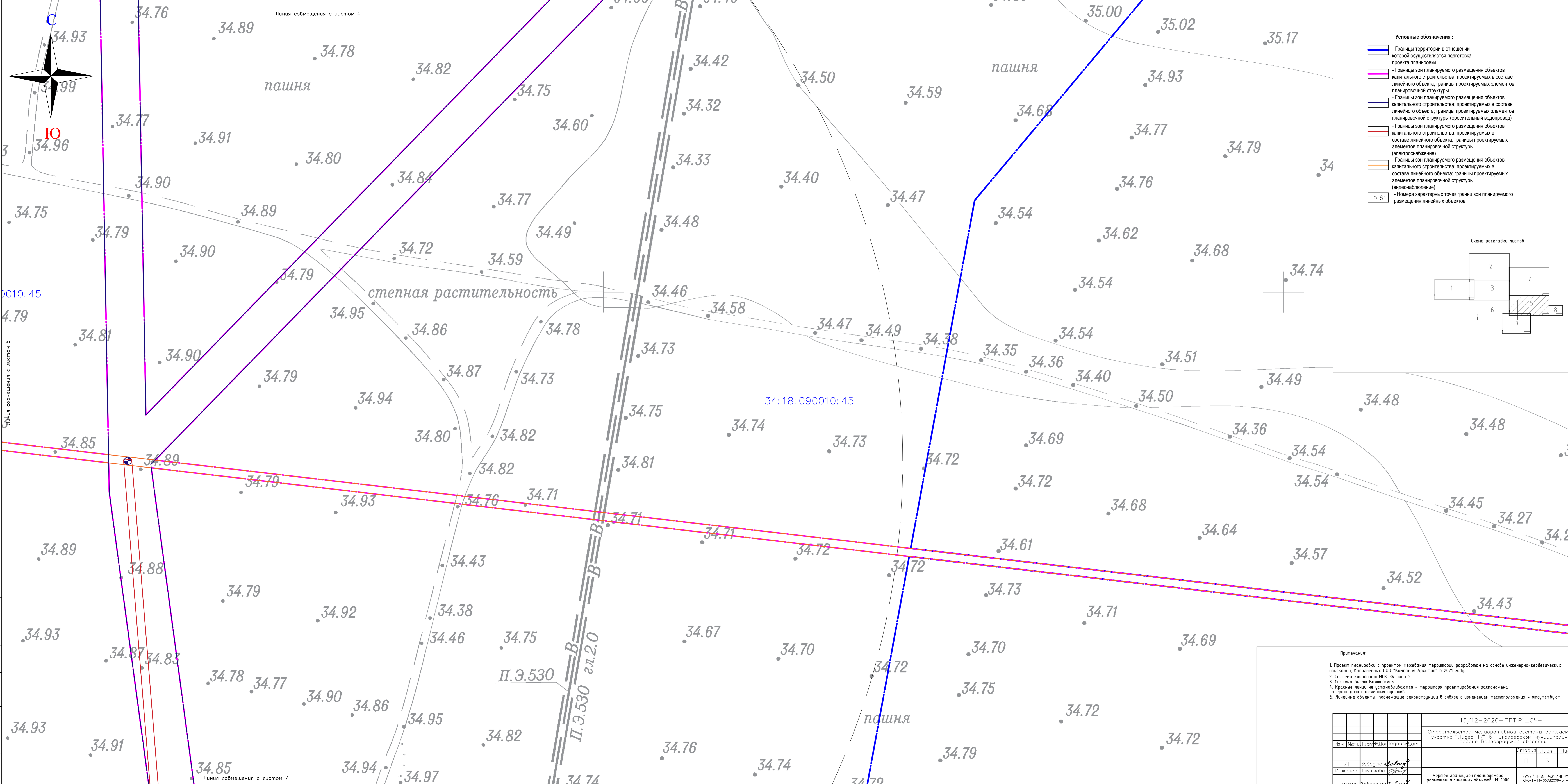
15/12-2020-ППТ.П_04-1			
Строительство медико-диагностической системы орошаемого участка "Лидер-1" в Николаевском муниципальном районе Волгоградской области.			
Исполнитель	Лист	Листов	
ГИП	4	8	
Инженер	П	4	8
Н.контр.	П	4	8

Чертеж границ зон планируемого размещения линейных объектов. М1:1000

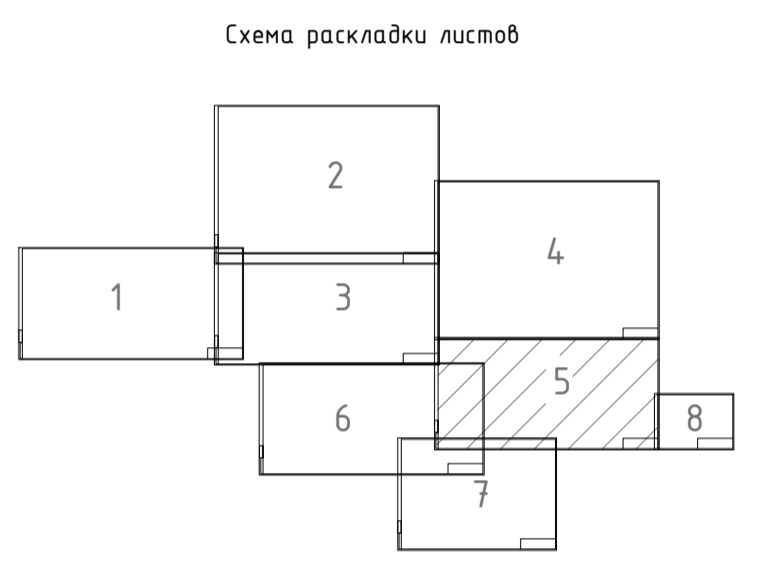
ООО "ПРОМТЕХДАНПРОЕКТ"
ОПС-П-14-0002009-34-0019

Линия соприкосновения с листом 2

Линия соприкосновения с листом 5



- Условные обозначения:
- Границы территории в отношении которой осуществляется подготовка проекта планировки
 - Границы зон планируемого размещения объектов капитального строительства, проектируемых в составе линейного объекта; границы проектируемых элементов планировочной структуры
 - Границы зон планируемого размещения объектов капитального строительства; проектируемых в составе линейного объекта; границы проектируемых элементов планировочной структуры (оросительный водопровод)
 - Границы зон планируемого размещения объектов капитального строительства; проектируемых в составе линейного объекта; границы проектируемых элементов планировочной структуры (электроснабжение)
 - Границы зон планируемого размещения объектов капитального строительства; проектируемых в составе линейного объекта; границы проектируемых элементов планировочной структуры (видеонаблюдение)
 - 61 - Номера характерных точек границ зон планируемого размещения линейных объектов



Примечания:

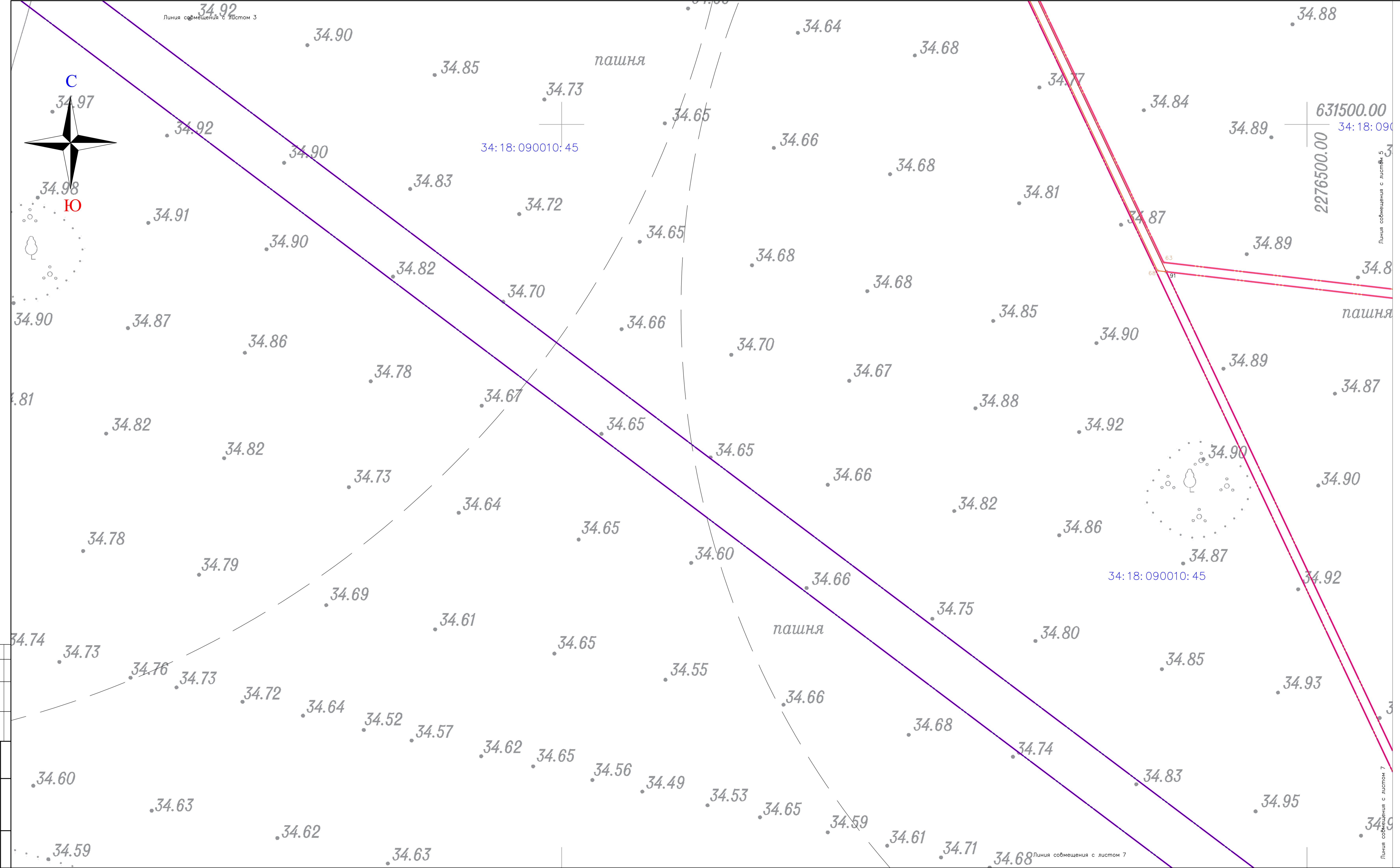
1. Проект планировки с проектом межевания территории разработан на основе инженерно-геодезических съемки, выполненных ООО "Контакт Архитект" в 2021 году.
2. Система координат МСК-34 зона 2
3. Система высот Балтийская
4. Красные линии не устанавливаются - территория проектирования расположена за границами населенных пунктов
5. Линейные объекты, подлежащие реконструкции в связи с изменением местоположения - отсутствуют.

					15/12-2020-ППТ.Р1_04-1		
					Строительство мелкороливной системы орошаемого участка "Лидер-17" в Николаевском муниципальном районе Волгоградской области.		
Изм.	№Изм.	Лист	№Листа	Дата	этажа	Лист	Листов
					П	5	8
ГИП	Заводская	[Подпись]					
Инженер	Глушкова	[Подпись]					
П. контр.	Заводская	[Подпись]					

0010:45
4.79
Линия совмещения с листом 6

Линия совмещения с листом 7

Линия совмещения с листом 8



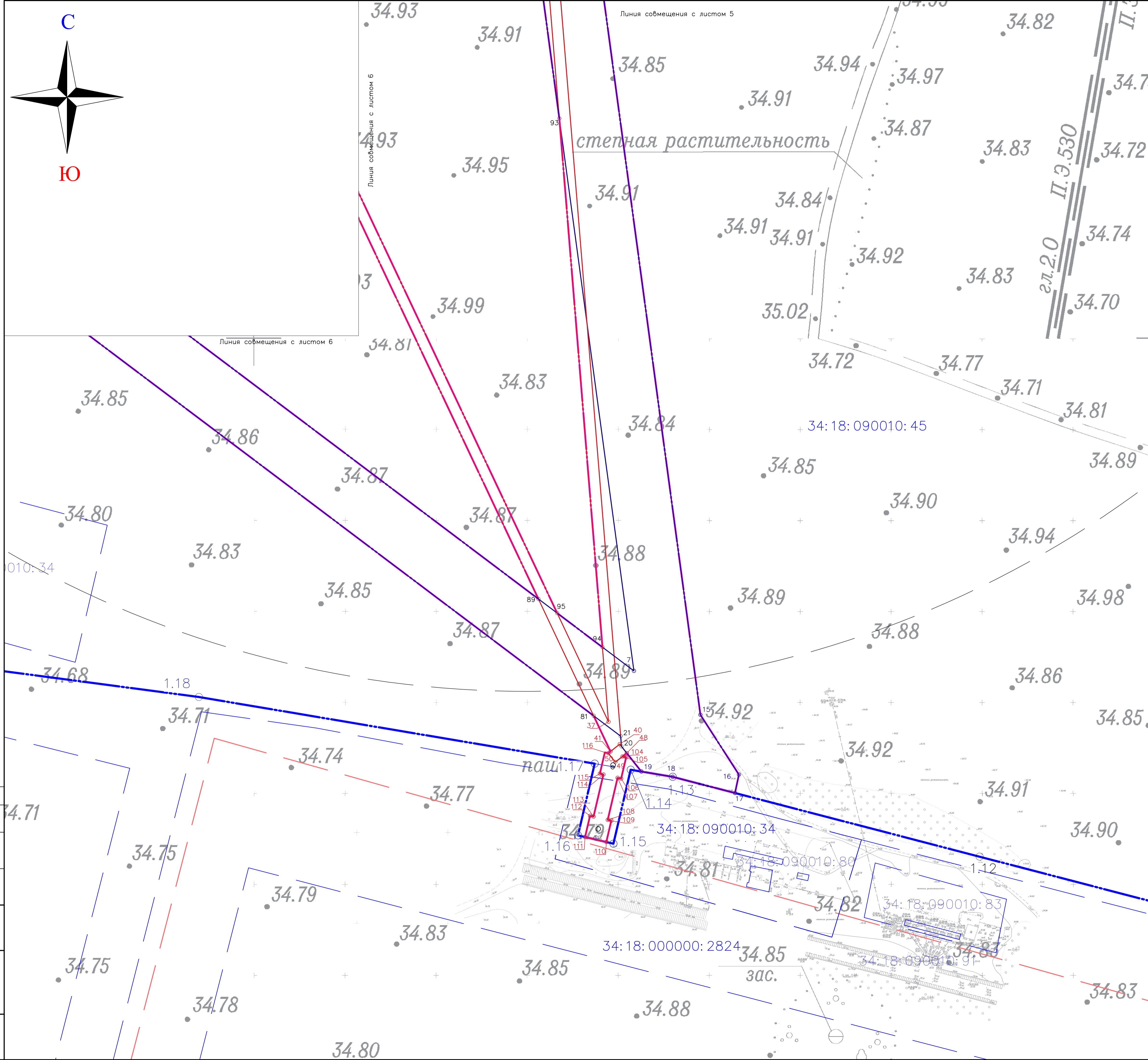
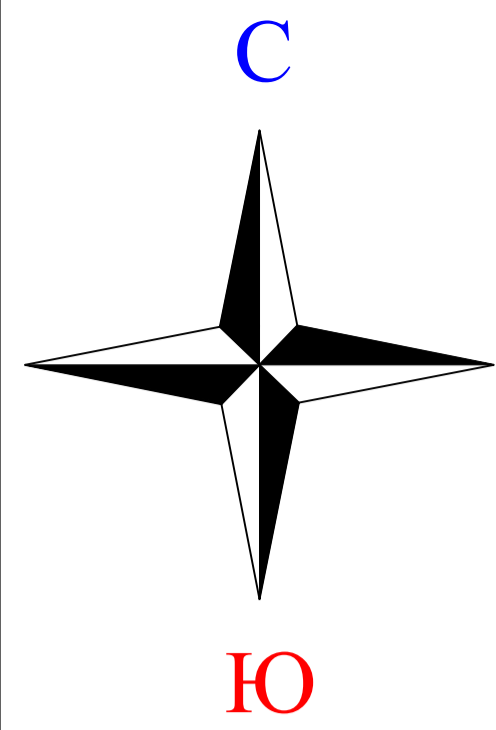
- Условные обозначения:
- Границы территории в отношении которой осуществляется подготовка проекта планировки
 - Границы зон планируемого размещения объектов капитального строительства, проектируемых в составе линейного объекта; границы проектируемых элементов планировочной структуры
 - Границы зон планируемого размещения объектов капитального строительства, проектируемых в составе линейного объекта; границы проектируемых элементов планировочной структуры (оросительный водопровод)
 - Границы зон планируемого размещения объектов капитального строительства, проектируемых в составе линейного объекта; границы проектируемых элементов планировочной структуры (электроснабжение)
 - Границы зон планируемого размещения объектов капитального строительства, проектируемых в составе линейного объекта; границы проектируемых элементов планировочной структуры (биогазоблагоденение)
 - Номера характерных точек границ зон планируемого размещения линейных объектов



Примечания:

1. Проект планировки с проектом межевания территории разработан на основе инженерно-геодезических изысканий, выполненных ООО "Компания Архипит" в 2021 году.
2. Система координат МСК-34 зона 2
3. Система высот Балтийская
4. Красные линии не устанавливаются - территория проектирования расположена за границами населенных пунктов.
5. Линейные объекты, подлежащие реконструкции в связи с изменением местоположения - отсутствуют.

		15/12-2020-ППТ.Р1_04-1			
		Строительство мелкороливной системы орошения участка "Лидер-17" в Николаевском муниципальном районе Волгоградской области.			
Изм.	№Изм.	Лист	№Листа	Подпись	Дата
ГИП	Заводская	Волова			
Инженер	Глушкова				
П. контр.	Заводская	Волова			
		Чертеж границ зон планируемого размещения линейных объектов. М1:1000		ООО "ПРОМГРАДАНТРОЕКТ" ОГРН-11-40400000-34-000	
				формат	

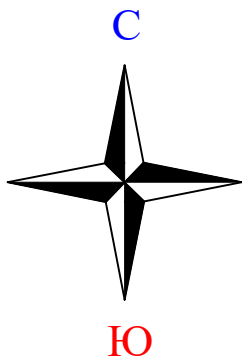


- Условные обозначения :**
- Границы территории в отношении которой осуществляется подготовка проекта планировки
 - Границы зон планируемого размещения объектов капитального строительства, проектируемых в составе линейного объекта; границы проектируемых элементов планировочной структуры
 - Границы зон планируемого размещения объектов капитального строительства, проектируемых в составе линейного объекта; границы проектируемых элементов планировочной структуры (оросительный водопровод)
 - Границы зон планируемого размещения объектов капитального строительства, проектируемых в составе линейного объекта; границы проектируемых элементов планировочной структуры (электроосвещение)
 - Границы зон планируемого размещения объектов капитального строительства, проектируемых в составе линейного объекта; границы проектируемых элементов планировочной структуры (видеонаблюдение)
 - 61 - Номера характерных точек границ зон планируемого размещения линейных объектов

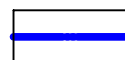
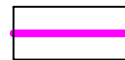



- Примечания:**
1. Проект планировки с проектом межевания территории разработан на основе инженерно-геодезических изысканий, выполненных ООО "Компания Архипил" в 2021 году.
 2. Система координат МСК-34 зона 2
 3. Система высот Балтийская
 4. Красные линии не устанавливаются - территория проектирования расположена за границами населенных пунктов.
 5. Линейные объекты, подлежащие реконструкции в связи с изменением местоположения - отсутствуют.

		15/12-2020-ППТ.Р1_04-1	
		Строительство мелиоративной системы орошаемого участка "Лидер-17" в Николаевском муниципальном районе Волгоградской области.	
Изм.	№уч.	Лист	№Доп.
ГИП	Заварская	Инженер	Глушкова
Н. контр.	Заварская		
		Страница	Листов
		П	7 8
		Чертеж границ зон планируемого размещения линейных объектов. М1:1000	
		ООО "ПРОМГРАЖДПРОЕКТ" СРО-П-14-05082009-34-0019	
формат:			



Условные обозначения :

-  - Границы территории в отношении которой осуществляется подготовка проекта планировки
-  - Границы зон планируемого размещения объектов капитального строительства; проектируемых в составе линейного объекта; границы проектируемых элементов планировочной структуры
-  - Границы зон планируемого размещения объектов капитального строительства; проектируемых в составе линейного объекта; границы проектируемых элементов планировочной структуры (оросительный водопровод)



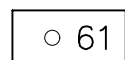
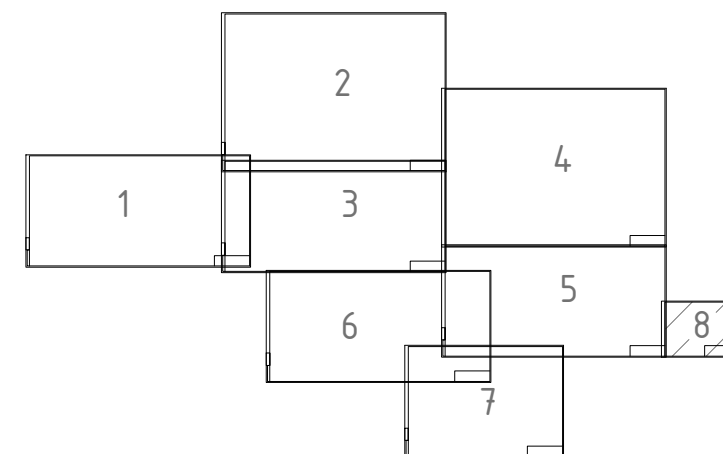
-  - Границы зон планируемого размещения объектов капитального строительства; проектируемых в составе линейного объекта; границы проектируемых элементов планировочной структуры (электроснабжение)
-  - Границы зон планируемого размещения объектов капитального строительства; проектируемых в составе линейного объекта; границы проектируемых элементов планировочной структуры (видеонаблюдение)
-  - Номера характерных точек границ зон планируемого размещения линейных объектов

Схема раскладки листов



Примечания:

1. Проект планировки с проектом межевания территории разработан на основе инженерно-геодезических изысканий, выполненных ООО "Компания Архитип" в 2021 году.
2. Система координат МСК-34 зона 2
3. Система высот Балтийская
4. Красные линии не устанавливаются - территория проектирования расположена за границами населённых пунктов.
5. Линейные объекты, подлежащие реконструкции в связи с изменением местоположения - отсутствуют.

61

						15/12-2020-ППТ.Р1_04-1		
						Строительство мелиоративной системы орошаемого участка "Лидер-17" в Николаевском муниципальном районе Волгоградской области.		
Изм.	№Уч.	Лист	№Док	Подпись	Дата	Стадия	Лист	Листов
						П	8	8
ГИП	Завадская	<i>Zavadskaya</i>				Чертёж границ зон планируемого размещения линейных объектов. М1:1000		
Инженер	Глушкова	<i>Glushkova</i>						
Н. контр.	Завадская	<i>Zavadskaya</i>						
						ООО "ПРОМГРАЖДАНПРОЕКТ" СРО-П-14-05082009-34-0019		